

SIMPLY CLEVER

ŠKODA



ŠKODA Superb

Preis- und Ausstattungsübersicht



Preis- und Ausstattungsübersicht

PREISE	Ausstattungslineie	Motor	Leistung	Getriebe	Unverbindliche Preisempfehlung
	Active	1,4 l TSI	92 kW (125 PS)	6-Gang	23.250,- €
		1,4 l TSI Green tec*	92 kW (125 PS)	6-Gang	23.650,- €
		1,8 l TSI	118 kW (160 PS)	6-Gang	25.450,- €
		1,8 l TSI	118 kW (160 PS)	7-Gang-DSG ¹⁾	27.450,- €
		1,8 l TSI 4x4	118 kW (160 PS)	6-Gang	27.250,- €
		2,0 l TSI	147 kW (200 PS)	6-Gang-DSG ¹⁾	28.950,- €
		1,6 l TDI	77 kW (105 PS)	5-Gang	24.450,- €
		2,0 l TDI	103 kW (140 PS)	6-Gang	26.150,- €
		2,0 l TDI Green tec*	103 kW (140 PS)	6-Gang	26.550,- €
		2,0 l TDI	103 kW (140 PS)	6-Gang-DSG ¹⁾	28.150,- €
		2,0 l TDI 4x4	103 kW (140 PS)	6-Gang-DSG ¹⁾	29.950,- €
		2,0 l TDI	125 kW (170 PS)	6-Gang	27.550,- €
		2,0 l TDI	125 kW (170 PS)	6-Gang-DSG ¹⁾	29.550,- €
		2,0 l TDI 4x4	125 kW (170 PS)	6-Gang	29.350,- €
	Ambition	1,4 l TSI	92 kW (125 PS)	6-Gang	25.250,- €
		1,4 l TSI Green tec*	92 kW (125 PS)	6-Gang	25.650,- €
		1,8 l TSI	118 kW (160 PS)	6-Gang	27.450,- €
		1,8 l TSI	118 kW (160 PS)	7-Gang-DSG ¹⁾	29.450,- €
		1,8 l TSI 4x4	118 kW (160 PS)	6-Gang	29.250,- €
		2,0 l TSI	147 kW (200 PS)	6-Gang-DSG ¹⁾	30.950,- €
		3,6 l V6 4x4	191 kW (260 PS)	6-Gang-DSG ¹⁾	34.250,- €
		1,6 l TDI	77 kW (105 PS)	5-Gang	26.450,- €
		2,0 l TDI	103 kW (140 PS)	6-Gang	28.150,- €
		2,0 l TDI Green tec*	103 kW (140 PS)	6-Gang	28.550,- €
		2,0 l TDI	103 kW (140 PS)	6-Gang-DSG ¹⁾	30.150,- €
		2,0 l TDI 4x4	103 kW (140 PS)	6-Gang-DSG ¹⁾	31.950,- €
		2,0 l TDI	125 kW (170 PS)	6-Gang	29.550,- €
		2,0 l TDI	125 kW (170 PS)	6-Gang-DSG ¹⁾	31.550,- €
		2,0 l TDI 4x4	125 kW (170 PS)	6-Gang	31.350,- €
	GreenLine	1,6 l TDI	77 kW (105 PS)	5-Gang	26.750,- €

¹⁾ Mit Doppelkupplungsgetriebe DSG.

²⁾ Abhängig vom Ausstattungsumfang.

* Green tec-Beschreibung siehe unter Ausstattungspakete.

Alle TDI-Motoren sind mit einem Dieselpartikelfilter (DPF) ausgestattet.

Alle Preise sind ausgezeichnet in Euro inkl. 19 % MwSt. und gültig ab Importlager.

Irrtümer vorbehalten. Stand: 30.09.2011

Superb Limousine Modelljahr 2012

PREISE	Ausstattungslineie	Motor	Leistung	Getriebe	Unverbindliche Preisempfehlung
	Elegance				
		1,4 l TSI	92 kW (125 PS)	6-Gang	27.250,- €
		1,4 l TSI Green tec*	92 kW (125 PS)	6-Gang	27.650,- €
		1,8 l TSI	118 kW (160 PS)	6-Gang	29.450,- €
		1,8 l TSI	118 kW (160 PS)	7-Gang-DSG ¹⁾	31.450,- €
		1,8 l TSI 4x4	118 kW (160 PS)	6-Gang	31.250,- €
		2,0 l TSI	147 kW (200 PS)	6-Gang-DSG ¹⁾	32.950,- €
		3,6 l V6 4x4	191 kW (260 PS)	6-Gang-DSG ¹⁾	36.250,- €
		2,0 l TDI	103 kW (140 PS)	6-Gang	30.150,- €
		2,0 l TDI Green tec*	103 kW (140 PS)	6-Gang	30.550,- €
		2,0 l TDI	103 kW (140 PS)	6-Gang-DSG ¹⁾	32.150,- €
		2,0 l TDI 4x4	103 kW (140 PS)	6-Gang-DSG ¹⁾	33.950,- €
		2,0 l TDI	125 kW (170 PS)	6-Gang	31.550,- €
		2,0 l TDI	125 kW (170 PS)	6-Gang-DSG ¹⁾	33.550,- €
		2,0 l TDI 4x4	125 kW (170 PS)	6-Gang	33.350,- €

VERBRAUCH	Kraftstoffverbrauch nach Grundrichtlinie 80/1268/EWG ²⁾		Innerorts l/100 km	Außerorts l/100 km	Kombiniert l/100 km	CO ₂ -Emissionen ²⁾ kombiniert g/km
	1,4 l TSI	92 kW (125 PS)	9,0	5,4	6,8	157
	1,4 l TSI Green tec*	92 kW (125 PS)	7,8	4,9	5,9	139
	1,8 l TSI	118 kW (160 PS)	9,4	5,9	7,2	169
	1,8 l TSI DSG ¹⁾	118 kW (160 PS)	9,4	5,7	7,1	168
	1,8 l TSI 4x4	118 kW (160 PS)	10,6	6,6	8,1	189
	2,0 l TSI DSG ¹⁾	147 kW (200 PS)	10,6	6,3	7,9	178
	3,6 l V6 4x4 DSG ¹⁾	191 kW (260 PS)	14,7	7,4	10,1	235
	1,6 l TDI	77 kW (105 PS)	6,2	4,4	5,0	130
	1,6 l TDI GreenLine	77 kW (105 PS)	5,4	3,8	4,4	114
	2,0 l TDI	103 kW (140 PS)	6,9	4,6	5,4	143
	2,0 l TDI Green tec*	103 kW (140 PS)	6,1	4,2	4,9	128
	2,0 l TDI DSG ¹⁾	103 kW (140 PS)	7,5	5,0	5,9	154
	2,0 l TDI 4x4 DSG ¹⁾	103 kW (140 PS)	7,8	5,2	6,2	162
	2,0 l TDI	125 kW (170 PS)	7,5	4,7	5,7	149
	2,0 l TDI DSG ¹⁾	125 kW (170 PS)	7,6	5,1	6,0	157
	2,0 l TDI 4x4	125 kW (170 PS)	8,0	5,2	6,2	163

Preis- und Ausstattungsübersicht

PREISE	Ausstattungslineie	Motor	Leistung	Getriebe	Unverbindliche Preisempfehlung
	Active	1,4 I TSI	92 kW (125 PS)	6-Gang	24.250,- €
		1,4 I TSI Green tec*	92 kW (125 PS)	6-Gang	24.650,- €
		1,8 I TSI	118 kW (160 PS)	6-Gang	26.450,- €
		1,8 I TSI	118 kW (160 PS)	7-Gang-DSG ¹⁾	28.450,- €
		1,8 I TSI 4x4	118 kW (160 PS)	6-Gang	28.250,- €
		2,0 I TSI	147 kW (200 PS)	6-Gang-DSG ¹⁾	29.950,- €
		1,6 I TDI	77 kW (105 PS)	5-Gang	25.450,- €
		2,0 I TDI	103 kW (140 PS)	6-Gang	27.150,- €
		2,0 I TDI Green tec*	103 kW (140 PS)	6-Gang	27.550,- €
		2,0 I TDI	103 kW (140 PS)	6-Gang-DSG ¹⁾	29.150,- €
		2,0 I TDI 4x4	103 kW (140 PS)	6-Gang-DSG ¹⁾	30.950,- €
		2,0 I TDI	125 kW (170 PS)	6-Gang	28.550,- €
		2,0 I TDI	125 kW (170 PS)	6-Gang-DSG ¹⁾	30.550,- €
		2,0 I TDI 4x4	125 kW (170 PS)	6-Gang	30.350,- €
	Ambition	1,4 I TSI	92 kW (125 PS)	6-Gang	26.450,- €
		1,4 I TSI Green tec*	92 kW (125 PS)	6-Gang	26.850,- €
		1,8 I TSI	118 kW (160 PS)	6-Gang	28.650,- €
		1,8 I TSI	118 kW (160 PS)	7-Gang-DSG ¹⁾	30.650,- €
		1,8 I TSI 4x4	118 kW (160 PS)	6-Gang	30.450,- €
		2,0 I TSI	147 kW (200 PS)	6-Gang-DSG ¹⁾	32.150,- €
		3,6 I V6 4x4	191 kW (260 PS)	6-Gang-DSG ¹⁾	35.450,- €
		1,6 I TDI	77 kW (105 PS)	5-Gang	27.650,- €
		2,0 I TDI	103 kW (140 PS)	6-Gang	29.350,- €
		2,0 I TDI Green tec*	103 kW (140 PS)	6-Gang	29.750,- €
		2,0 I TDI	103 kW (140 PS)	6-Gang-DSG ¹⁾	31.350,- €
		2,0 I TDI 4x4	103 kW (140 PS)	6-Gang-DSG ¹⁾	33.150,- €
		2,0 I TDI	125 kW (170 PS)	6-Gang	30.750,- €
		2,0 I TDI	125 kW (170 PS)	6-Gang-DSG ¹⁾	32.750,- €
		2,0 I TDI 4x4	125 kW (170 PS)	6-Gang	32.550,- €
	GreenLine	1,6 I TDI	77 kW (105 PS)	5-Gang	27.950,- €

¹⁾ Mit Doppelkupplungsgetriebe DSG.

²⁾ Abhängig vom Ausstattungsumfang.

* Green tec-Beschreibung siehe unter Ausstattungspakete.

Alle TDI-Motoren sind mit einem Dieselpartikelfilter (DPF) ausgestattet.

Alle Preise sind ausgezeichnet in Euro inkl. 19 % MwSt. und gültig ab Importlager.

Irrtümer vorbehalten. Stand: 30.09.2011

Superb Combi Modelljahr 2012

PREISE	Ausstattungslineie	Motor	Leistung	Getriebe	Unverbindliche Preisempfehlung
	Elegance				
		1,4 l TSI	92 kW (125 PS)	6-Gang	28.450,- €
		1,4 l TSI Green tec*	92 kW (125 PS)	6-Gang	28.850,- €
		1,8 l TSI	118 kW (160 PS)	6-Gang	30.650,- €
		1,8 l TSI	118 kW (160 PS)	7-Gang-DSG ¹⁾	32.650,- €
		1,8 l TSI 4x4	118 kW (160 PS)	6-Gang	32.450,- €
		2,0 l TSI	147 kW (200 PS)	6-Gang-DSG ¹⁾	34.150,- €
		3,6 l V6 4x4	191 kW (260 PS)	6-Gang-DSG ¹⁾	37.450,- €
		2,0 l TDI	103 kW (140 PS)	6-Gang	31.350,- €
		2,0 l TDI Green tec*	103 kW (140 PS)	6-Gang	31.750,- €
		2,0 l TDI	103 kW (140 PS)	6-Gang-DSG ¹⁾	33.350,- €
		2,0 l TDI 4x4	103 kW (140 PS)	6-Gang-DSG ¹⁾	35.150,- €
		2,0 l TDI	125 kW (170 PS)	6-Gang	32.750,- €
		2,0 l TDI	125 kW (170 PS)	6-Gang-DSG ¹⁾	34.750,- €
		2,0 l TDI 4x4	125 kW (170 PS)	6-Gang	34.550,- €

VERBRAUCH	Kraftstoffverbrauch nach Grundrichtlinie 80/1268/EWG ²⁾		Innerorts l/100 km	Außerorts l/100 km	Kombiniert l/100 km	CO ₂ -Emissionen ²⁾ kombiniert g/km
	1,4 l TSI	92 kW (125 PS)	9,0	5,6	6,9	159
	1,4 l TSI Green tec*	92 kW (125 PS)	7,8	5,1	6,1	141
	1,8 l TSI	118 kW (160 PS)	9,5	6,0	7,3	171
	1,8 l TSI DSG ¹⁾	118 kW (160 PS)	9,5	5,9	7,3	170
	1,8 l TSI 4x4	118 kW (160 PS)	10,7	6,7	8,2	191
	2,0 l TSI DSG ¹⁾	147 kW (200 PS)	10,7	6,4	8,0	180
	3,6 l V6 4x4 DSG ¹⁾	191 kW (260 PS)	14,4	7,8	10,2	237
	1,6 l TDI	77 kW (105 PS)	6,3	4,6	5,2	133
	1,6 l TDI GreenLine	77 kW (105 PS)	5,4	3,8	4,4	114
	2,0 l TDI	103 kW (140 PS)	6,9	4,7	5,5	145
	2,0 l TDI Green tec*	103 kW (140 PS)	6,1	4,2	4,9	128
	2,0 l TDI DSG ¹⁾	103 kW (140 PS)	7,7	5,1	6,0	158
	2,0 l TDI 4x4 DSG ¹⁾	103 kW (140 PS)	7,8	5,5	6,3	166
	2,0 l TDI	125 kW (170 PS)	7,5	4,8	5,8	151
	2,0 l TDI DSG ¹⁾	125 kW (170 PS)	7,5	5,2	6,1	159
	2,0 l TDI 4x4	125 kW (170 PS)	8,0	5,3	6,3	165

Preis- und Ausstattungsübersicht

SICHERHEITSAUSSTATTUNG				
	Active	Ambition	GreenLine	Elegance
Fahrer- und abschaltbarer Beifahrerairbag	•	•	•	•
Kopfairbags	•	•	•	•
Fahrer-Knieairbag	•	•	•	•
Seitenairbags vorn	•	•	•	•
Seitenairbags hinten	300,- €	300,- €	300,- €	300,- €
Elektronische Stabilisierungskontrolle (ESC) inkl. Dynamic Steering Response (DSR)	•	•	•	•
Antiblockiersystem (ABS)	•	•	•	•
Motorschleppmomentregelung (MSR)	•	•	•	•
Antriebsschlupfregelung (ASR)	•	•	•	•
Elektronische Differenzialsperre (EDS)	•	•	•	•
Hydraulischer Bremsassistent	•	•	•	•
Elektromechanische Servolenkung	•	•	•	•
Gurtanlegesignalisation für Fahrer- und Beifahrersitz	•	•	•	•
Höheneinstellbare Dreipunkt-Sicherheitsgurte vorn, mit Gurtstraffern	•	•	•	•
Drei Dreipunkt-Sicherheitsgurte hinten, auf den äußeren Sitzen mit Gurtstraffern	•	•	•	•
Kopfstützen vorn und hinten, höheneinstellbar	•	•	•	•
Isofix-Vorbereitung auf den äußeren Rücksitzen, inklusive Top-Tether	•	•	•	•
Isofix-Vorbereitung auf dem Beifahrersitz	50,- €	50,- €	50,- €	50,- €
Sicherheitsrückstrahler in den Türen	•	–	–	–
Sicherheitsleuchten in den Türen	–	•	•	•
Diffusionsbeleuchtung des Interieurs (bei Active nur in Verbindung mit Alarmanlage oder elektrischem Solar- oder Glasschiebedach)	–	•	•	•
Aeroscheibenwischer vorn	•	•	•	•
Halogen-Projektorscheinwerfer	•	•	•	•
Nebelscheinwerfer mit Tagfahrlicht	•	•	•	•
In Nebelscheinwerfer integriertes Abbiegelicht	120,- €	120,- €	120,- €	•
Fahrlichtassistent (Tunnellicht, Coming- und Leaving-Home)	•	•	•	•
Bi-Xenonleuchten mit adaptiven Frontscheinwerfern (AFS): Lichtsystem mit vollauto- matischer und situationsabhängiger Lichtsteuerung (Stadt-, Überland-, Autobahn- sowie Schlechtwettermodus), dynamisches Kurvenlicht, automatische Leuchtweitenregulierung, Scheinwerferreinigungsanlage und beheizten Scheibenwaschdüsen	–	1.115,- €	1.115,- €	975,- €

Superb Modelljahr 2012

SICHERHEITSAUSSTATTUNG	Active	Ambition	GreenLine	Elegance
Scheinwerferreinigungsanlage und beheizte Scheibenwaschdüsen	170,- €	170,- €	170,- €	150,- €
Reifendrucküberwachung	60,- €	60,- €	60,- €	•
Berganfahrassistent inkl. Reifendrucküberwachung (Serie beim 1,8 l TSI/118 kW DSG Active/Ambition)	• 150,- €	• 150,- €	150,- €	•
Alarmanlage mit Innenraumüberwachung und Neigungssensor	260,- €	260,- €	260,- €	260,- €

KOMFORTAUSSTATTUNG	Active	Ambition	GreenLine	Elegance
Variable Kofferraumöffnung TwinDoor (nur Limousine)	•	•	•	•
Höhen- und längeneinstellbares Lenkrad	•	•	•	•
Vier-Speichen-Lederlenkrad	-	•	•	•
Elektrische Fensterheber vorn und hinten, inkl. Einklemmschutz und Kindersicherung	•	•	•	•
Zentralverriegelung mit Safe-System und Funkfernbedienung	•	•	•	•
Kessy, schlüsselloses Zugangs- und Start-Stopp-System	390,- €	390,- €	390,- €	390,- €
Klimaanlage	•	-	-	-
Klimaanlage Climatronic, vollautomatisch, für Fahrer und Beifahrer getrennt regelbar, inkl. Aktivkohlefilter und klimatisierbaren Handschuhfachs	520,- €	•	•	•
Ablageetaschen an den Vordersitzrückenlehnen	•	•	•	•
Ablagefach unter dem Beifahrersitz	•	•	•	•
Ablagenetz an der Mittelkonsole auf der Beifahrerseite	•	•	•	•
Mittelarmlehne vorn mit Ablagefach	•	•	•	•
Mittelarmlehne hinten mit Durchlademöglichkeit	•	•	•	•
Vier Dachhaltegriffe, hinten mit Kleiderhaken	•	•	•	•
Tickethalter an der Windschutzscheibe	•	•	•	•
Gepäckhaken im Kofferraum, Ablagefächer im Kofferraum an den Radhauskästen	•	•	•	•
Rücksitzlehne 60:40 geteilt umklappbar (nur Limousine)	•	•	•	•
Rücksitzbank und -lehne 60:40 geteilt umklappbar (nur Combi)	•	•	•	•
Ladekantenschutz aus Metall	•	•	•	•
Getönte Scheiben	•	•	•	•

Preis- und Ausstattungsübersicht

KOMFORTAUSSTATTUNG				
	Active	Ambition	GreenLine	Elegance
Sonnenblende auf Fahrer- und Beifahrerseite, mit beleuchteten Make-up-Spiegeln und Einstecklaschen	•	•	•	•
12-V-Steckdose in der Mittelkonsole und im Kofferraum	•	•	•	•
Becherhalter in der Mittelkonsole vorn	•	–	–	–
Becherhalter in der Mittelkonsole vorn mit Lamellenabdeckung, Mittelarmlehne hinten mit Becherhaltern	–	•	•	•
Brillenfach am Dachhimmel	•	•	•	•
Regenschirmfach in der linken Hintertür	–	•	•	•
Regensensor	170,- €	•	•	•
Geschwindigkeitsregelanlage	190,- €	190,- €	190,- €	•
Beheizbare Windschutzscheibe (für Motoren ab 103 kW) (bei Ambition inkl. beheizbarer Vordersitze); nicht kombinierbar mit der Standheizung und Green tec	–	420,- €	–	180,- €
Beheizbare Vordersitze	240,- €	240,- €	240,- €	•
Beheizbare äußere Rücksitze (bei Ambition und GreenLine inkl. beheizbarer Vordersitze)	–	480,- €	480,- €	240,- €
Automatische Innenspiegelabblendung	–	50,- €	50,- €	•
Automatische Außenspiegelabblendung mit elektrischer Anklappung und Boarding-Spots (Einstiegsraumbeleuchtung) (bei Ambition und GreenLine inkl. Innenspiegelabblendung)	–	230,- €	230,- €	180,- €
Elektrisch einstellbarer Fahrersitz, Fahrersitz und Außenspiegel mit Memory-Funktion, Fußraumbeleuchtung hinten	–	□	□	•
Elektrisch einstellbare Vordersitze, Fahrersitz und Außenspiegel mit Memory-Funktion, Fußraumbeleuchtung hinten, Entfall des Ablagefachs unter dem Beifahrersitz	–	910,- €	–	350,- €
Parksensoren hinten	–	•	•	•
Parksensoren vorn	–	310,- €	310,- €	310,- €
Parklenkassistent mit Parksensoren vorn	–	510,- €	510,- €	510,- €
Komfortfußmatten Lounge Step	–	140,- €	140,- €	140,- €
Aluschiene im Kofferraum mit Ladegutsystem (nur Combi)	180,- €	•	•	•
Variabler Ladeboden im Kofferraum (nur Limousine)	165,- €	165,- €	–	165,- €
Variabler und herausziehbarer Ladeboden im Kofferraum (bei Active inkl. Aluschiene mit Ladegutsystem) (nur Combi), nicht kombinierbar mit Green tec	360,- €	180,- €	–	180,- €
Skisack	110,- €	110,- €	110,- €	110,- €
Sunset (Heckscheibe und hintere Seitenscheiben dunkel getönt)	220,- €	220,- €	220,- €	220,- €
Doppelte Sonnenblenden vorn (Entfall der Make-up-Spiegelbeleuchtung)	30,- €	30,- €	30,- €	30,- €
Heckscheibenrollo (nur Limousine)	110,- €	110,- €	110,- €	110,- €
Heckscheibenrollo und Seitenscheibenrollos hinten (nur Limousine)	260,- €	260,- €	260,- €	260,- €

Superb Modelljahr 2012

KOMFORTAUSSTATTUNG		Active	Ambition	GreenLine	Elegance
	Seitenscheibenrollos in den hinteren Türen (nur Combi)	150,- €	150,- €	150,- €	150,- €
	Elektrisches Glasschiebedach (nur Limousine)	870,- €	870,- €	-	870,- €
	Elektrisches Solarschiebedach (nur Limousine)	-	1.095,- €	-	1.095,- €
	Elektrisches Panoramasschiebedach (nur Combi)	-	1.095,- €	-	1.095,- €
	Kofferraumabdeckung, einrollbar sowie herausnehmbar (ab Ambition halbautomatisch) (nur Combi)	•	•	•	•
	Elektrische Heckklappe mit halbautomatischer Kofferraumabdeckung (nur Combi)	390,- €	340,- €	340,- €	340,- €
	Aschenbecher und Anzünder vorn und hinten (Raucherpaket); Entfall der sonstigen zwei Ablagefächer	20,- €	20,- €	20,- €	20,- €
	Standheizung mit Fernbedienung, Scheinwerferreinigungsanlage mit Waschwasserstands- kontrolle, beheizten Scheibenwaschdüsen und Maxi-Dot-Display; nur für Motoren ab 103 kW; nicht erhältlich beim 1,8 l TSI/118 kW (6-Gang und 7-Gang-DSG) in Verbindung mit dem Schlechtwegepaket bzw. beim 1,8 l TSI/118 kW 4x4 und Green tec	1.385,- €	1.255,- €	-	1.235,- €
INNENAUSSTATTUNG	Start-Stopp-Automatik sowie Bremsenergie-Rückgewinnung	□	□	•	□
		Active	Ambition	GreenLine	Elegance
	Interieur:	Ray	Rubicon	Rubicon	Felicity
	Armaturentafel in Schwarz, bei Grau in Schwarz oder Schwarz/Grau, bei Beige in Schwarz/Beige; Dachhimmel in Perlgrau, bei Beige in Beige; Bodenbelag in Schwarz				
	> Sitzbezug Ray-Schwarz	•	-	-	-
	> Sitzbezug Rubicon-Schwarz/Grau	-	•	•	-
	> Sitzbezug Felicity-Schwarz	-	-	-	•
	> Sitzbezug Felicity-Beige inkl. elektrisch einstellbaren Beifahrersitzes	-	-	-	350,- €
	Lederausstattung Glamour: Sitzflächen aus Feinnappa-Leder, kombiniert mit hochwertigen Materialien; Armaturentafelausführung siehe unter Interieur				
	> für Ambition in Glamour-Schwarz inkl. elektrisch einstellbarer Vordersitze	-	2.390,- €	-	-
	> für Elegance in Glamour-Schwarz oder Glamour-Beige inkl. elektrisch einstellbaren Beifahrersitzes	-	-	-	1.840,- €
	> für Elegance in Glamour-Schwarz perforiert oder Glamour-Beige perforiert inkl. elektrisch einstellbaren Beifahrersitzes und belüfteter Vordersitze	-	-	-	2.290,- €
	Leder-Alcantara-Ausstattung Emory: Sitzmittelbahnen aus Mikrofaser Alcantara, Sitzwangen in Vachette-Leder, kombiniert mit hochwertigen Materialien				
	> für Ambition in Emory-Schwarz inkl. elektrisch einstellbarer Vordersitze	-	2.390,- €	-	-
	> für Elegance in Emory-Schwarz oder Emory-Beige inkl. elektrisch einstellbaren Beifahrersitzes	-	-	-	1.840,- €

Preis- und Ausstattungsübersicht

INNENAUSSTATTUNG		Active	Ambition	GreenLine	Elegance
	Dekoreinlagen Mirage im Innenraum (Aluminiumoptik)	–	•	•	40,- €
	Dekoreinlagen Noblesse im Innenraum (Holzoptik)	–	160,- €	160,- €	•
	Verchromte Elemente bei Luftausströmern, Lichtschalter, Musik- oder Navigationssystemen, Climatronic und Rahmen des Schaltgetriebes	•	•	•	•
	Höheneinstellbarer Fahrer- und Beifahrersitz	•	•	•	•
	Einstellbare Lendenwirbelstützen in den Vordersitzen	60,- €	•	•	•
	Komfortsitze mit zusätzlicher Unterstützung des Schulterbereiches (bei Ambition in Verbindung mit Leder- oder Leder-Alcantara-Ausstattung)	–	•	–	•
	Verchromte und beleuchtete Türgriffe innen	–	•	•	•
	Innenleuchten vorn, zwei Leseleuchten hinten, Beleuchtung im Kofferraum, Fußraumbeleuchtung vorn	•	•	•	•
	Bodenbeleuchtung in der geöffneten Heckklappe (nur Combi)	•	•	•	•
	Abnehmbare LED-Akku-Taschenlampe im Kofferraum (nur Combi)	•	•	•	•
	Gepäcknetztrennwand (nur Combi)	170,- €	170,- €	170,- €	170,- €
	Türeinstiegsleisten	–	□	□	•
	Schalt- und Handbremshebel mit Lederelementen	–	•	•	•
AUSSENAUSSTATTUNG		Active	Ambition	GreenLine	Elegance
	Außenspiegel und Türgriffe in Wagenfarbe	•	•	•	•
	Elektrisch einstell- und beheizbare Außenspiegel mit integrierten Blinkleuchten	•	•	•	•
	16"-Stahlfelgen mit Radzierblenden Tempel (7,0J), Bereifung 205/55 R16	•	–	–	–
	16"-Leichtmetallfelgen Spectrum (7,0J), Bereifung 205/55 R16 (nicht für 2,0 l/147 kW erhältlich)	570,- €	–	•	–
	16"-Leichtmetallfelgen Moon (7,0J), Bereifung 205/55 R16	–	•	–	–
	17"-Leichtmetallfelgen Venus (7,0J), Bereifung 225/45 R17 (Serie für 2,0 l/147 kW Active und Ambition, 3,6 l/191 kW Ambition)	•	•	–	•
	17"-Leichtmetallfelgen Laurel (7,5J), Bereifung 225/45 R17	800,- €	290,- €	–	60,- €
	17"-Leichtmetallfelgen Trifid (7,5J), Bereifung 225/45 R17	800,- €	290,- €	–	60,- €
	18"-Leichtmetallfelgen Themisto (7,5J), glanzgedreht, Bereifung 225/40 R18	–	570,- €	–	340,- €
	18"-Leichtmetallfelgen Luxon (7,5J), glanzgedreht, Bereifung 225/40 R18	–	570,- €	–	340,- €
	Rollwiderstandsoptimierte Leichtlaufreifen	□	□	•	□
	16"-Stahlreserverad (nicht bei Green tec)	•	•	–	–
	Reifenmobilitätsset (Reifenpannenspray inkl. Kompressor)	□	□	•	□
	16"-Stahlnotrad, in Verbindung mit 17"- bzw. 18"-Leichtmetallfelgen	•	•	–	•
	18"-Stahlnotrad bei der Motorisierung 3,6 l V6/191 kW in Verbindung mit 18"-Leichtmetallfelgen	–	•	–	•

Superb Modelljahr 2012

AUSSTATTUNG	Active	Ambition	GreenLine	Elegance
Dachreling, schwarz (nur Combi)	•	•	•	0,- €
Dachreling, eloxiert (nur Combi)	90,- €	90,- €	90,- €	•
Chromleiste am Lufteinlass unten	-	•	•	•
Chromleisten um die Seitenfenster	-	•	•	•
Chromleiste an der Heckklappe (nur Limousine)	-	•	•	•
Verchromte Seitenschutzleisten	-	-	-	•
Entfall der Typbezeichnung am Heck	0,- €	0,- €	-	0,- €
Embleme GreenLine	-	-	•	-
Abnehmbare Anhängerkupplung, abschließbar, inkl. Gespannstabilisierung und Adapter (nicht kombinierbar mit Green tec)	690,- €	690,- €	-	690,- €
Vorbereitung für Anhängerkupplung inkl. Gespannstabilisierung	150,- €	150,- €	-	150,- €
Schlechtwegepaket (erhöhte Bodenfreiheit, geänderte Dämpferabstimmung, Triebwerk-Unterbodenschutz, nicht für 3,6 l V6/191 kW und 1,8 l TSI/118 kW in Verbindung mit Standheizung sowie nicht in Verbindung mit 18"-Leichtmetallfelgen bzw. Green tec); beim 1,8 l TSI/118 kW und 2,0 l TDI/125 kW Limousine mit Heckklappenspoiler (Heckklappenspoiler nicht bei 4x4)	180,- €	180,- €	-	180,- €
Fahrwerk, sportlich abgestimmt, Karosserie ca. 15 mm tiefergelegt; nur für Motoren ab 103 kW (nur in Verbindung mit 17"- bzw. 18"-Leichtmetallfelgen); nicht erhältlich beim 1,8 l TSI/118 kW 4x4, 2,0 l TDI/103 kW 4x4 DSG und 2,0 l TDI/125 kW 4x4 sowie für Green tec	220,- €	220,- €	-	220,- €
Verringerte Bodenfreiheit, aerodynamische Unterbodenverkleidung; Heckklappenspoiler (nur Limousine)	-	-	•	-
Zwei Doppelauspuffendrohre für 2,0 l TSI/147 kW und 3,6 l V6/191 kW	•	•	-	•
Lackierung in Candy-Weiß oder Pazifik-Blau	0,- €	0,- €	0,- €	0,- €
Metallic- oder Perleffektlackierung	500,- €	500,- €	500,- €	500,- €

MUSIK, NAVIGATION UND KOMMUNIKATION	Active	Ambition	GreenLine	Elegance
Lautsprecheranzahl	8	8	8	8
Line-in-Audioanschluss (3,5 mm) in der Mittellarmlehne vorn, z. B. zum Anschließen von iPod, Discman oder MP3-Player	•	•	•	•
Musiksystem Swing, CD-Spieler mit Abspielfunktion für MP3-Musikdateien auf CD	•	•	•	-
Musiksystem Bolero mit integriertem 6-fach-CD-Wechsler, Touchscreen-Bedienung, Abspielfunktion für MP3-Musikdateien auf CD, SD-Speicherkarten-Slot	290,- €	290,- €	290,- €	•
Dynamisches Radio-Navigationssystem Amundsen+ mit Touchscreen-Farbdisplay und Kartendarstellung, integriertes Kartenmaterial für Westeuropa, Abspielfunktion für MP3-Musikdateien auf CD, SD-Speicherkarten-Slot, Line-in-Audioanschluss direkt am Gerät, dafür nicht in der Mittellarmlehne	790,- €	790,- €	790,- €	500,- €
DVD-Vorbereitung (Monitorhalterung an den Vordersitzrückenlehnen und Anschluss an die Serienlautsprecher), DVD-Spieler erhältlich über ŠKODA Original Zubehör	-	150,- €	-	150,- €

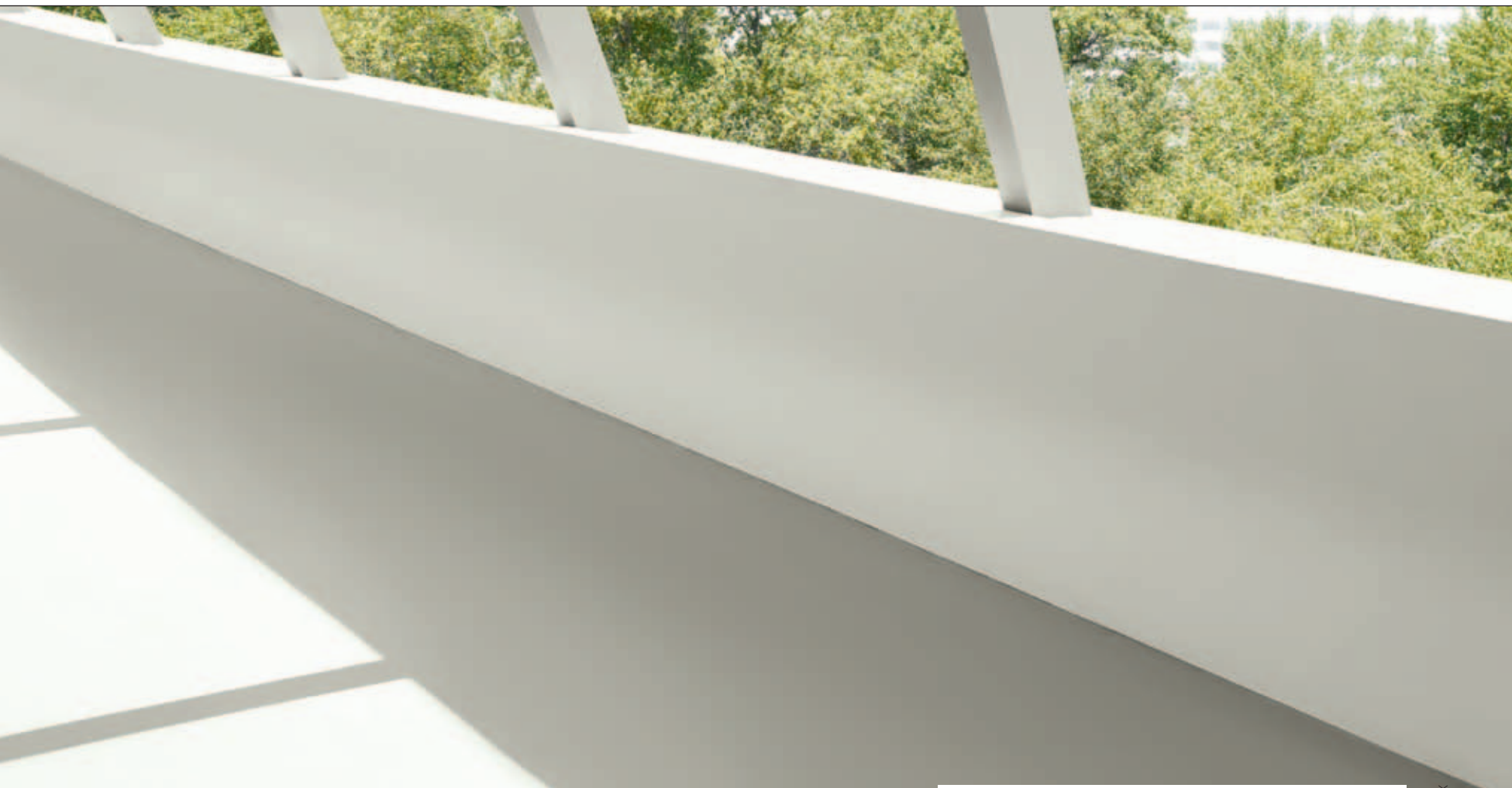
Preis- und Ausstattungsübersicht

MUSIK, NAVIGATION UND KOMMUNIKATION		Active	Ambition	GreenLine	Elegance
	Dynamisches Radio-Navigationssystem Columbus mit Touchscreen-Farbdisplay und Kartendarstellung, Sprachbedienung, 30-GB-Festplatte für Musik- und Navigationsdaten, integriertes Kartenmaterial für Westeuropa, Abspielfunktion für MP3-Musikdateien auf CD, SD-Speicherkarten-Slot, DVD-Laufwerk	1.880,- €	1.880,- €	1.880,- €	1.590,- €
	TV-Tuner mit dynamischem Radio-Navigationssystem Columbus mit Touchscreen-Farbdisplay und Kartendarstellung, Sprachbedienung, 30-GB-Festplatte für Musik- und Navigationsdaten, integriertes Kartenmaterial für Westeuropa, Abspielfunktion für MP3-Musikdateien auf CD, SD-Speicherkarten-Slot, DVD-Laufwerk, nicht kombinierbar mit Green tec	-	2.680,- €	-	2.390,- €
	Telefonfreisprecheinrichtung mit Bluetooth-Funktion ¹⁾ (Universalhalterung an der Mittelkonsole, bei Active inkl. Maxi-Dot-Display, handspezifische Ladeschale über ŠKODA Original Zubehör), Vier-Speichen-Multifunktionslenkrad aus Leder mit Bedienfunktion für Radio und Telefon, Schalt- und Handbremshebel mit Lederelementen (nur für Motoren mit Schaltgetriebe erhältlich)	690,- €	440,- €	440,- €	330,- €
	Telefonfreisprecheinrichtung mit Bluetooth-Funktion ¹⁾ (siehe oben), Drei-Speichen-Multifunktionslenkrad aus Leder mit Bedienfunktion für Radio, Telefon und Schaltwippen für das DSG-Getriebe, Schalt- und Handbremshebel mit Lederelementen	930,- €	680,- €	-	570,- €
	Telefonfreisprecheinrichtung Premium für Mobiltelefone mit Bluetooth (HFP) und Bluetooth-Remote-SIM-Access-Profile (rSAP) ¹⁾ , Vier-Speichen-Multifunktionslenkrad aus Leder mit Bedienfunktion für Radio und Telefon, Audiostreaming, Schalt- und Handbremshebel mit Lederelementen, Maxi-Dot-Display	890,- €	640,- €	640,- €	530,- €
	Telefonfreisprecheinrichtung Premium für Mobiltelefone mit Bluetooth (HFP) und Bluetooth-Remote-SIM-Access-Profile (rSAP) ¹⁾ , Drei-Speichen-Multifunktionslenkrad aus Leder mit Bedienfunktion für Radio, Telefon und Schaltwippen für das DSG-Getriebe, Audiostreaming, Schalt- und Handbremshebel mit Lederelementen, Maxi-Dot-Display	1.130,- €	880,- €	-	770,- €
	6-fach-CD-Wechsler im Kofferraum (nicht in Verbindung mit Musiksystem Bolero)	-	365,- €	-	365,- €
	Soundsystem mit zehn Lautsprechern, nur in Verbindung mit einem Navigationssystem oder Musiksystem Bolero, nicht kombinierbar mit Green tec	-	390,- €	-	390,- €
	Vier-Speichen-Multifunktionslenkrad aus Leder mit Bedienfunktion für das Radio	-	110,- €	110,- €	•
	Drei-Speichen-Multifunktionslenkrad aus Leder mit Bedienfunktion für Radio und Schaltwippen für das DSG-Getriebe, Schalt- und Handbremshebel mit Lederelementen, Maxi-Dot-Display, nur für Motoren mit DSG-Getriebe erhältlich	610,- €	360,- €	-	250,- €
	Multimediaanschluss im Ablagefach der Mittelarmlehne vorn, passende Adapterkabel für verschiedene Endgeräte über ŠKODA Original Zubehör	160,- €	160,- €	160,- €	160,- €
	Multifunktionsanzeige (Bordcomputer) mit u. a. folgenden Funktionen: Anzeige von Uhrzeit, Außentemperatur, momentanem Verbrauch, Durchschnittsverbrauch, Fahrstrecke, Fahrzeit, Durchschnittsgeschwindigkeit, Kraftstoffreichweite, Wartungsintervallen	•	•	•	•
	Maxi-Dot-Display für Multifunktionsanzeige (Bordcomputer) mit erweiterten Funktionen wie Tür- und Kofferraumklappenwarnung sowie Anzeige von Radio-, Navigationssystem-, Telefon-, Parklenkassistent- und Standheizungsinformationen (falls vorhanden)	-	•	•	•
	Infodisplay im Fond (Uhr- und Außentemperaturanzeige)	•	•	•	•

AUSSTATTUNGSPAKETE	Active	Ambition	GreenLine	Elegance
Licht > In Nebelscheinwerfer integriertes Abbieglicht > Scheinwerferreinigungsanlage mit Waschwasserstandskontrolle > Beheizte Scheibenwaschdüsen	170,- €	-	-	-
Travel > Beheizbare Vordersitze > Geschwindigkeitsregelanlage > Reifendrucküberwachung	-	390,- €	390,- €	-
Drive > Elektrisch einstellbarer Fahrersitz mit Memory-Funktion > Automatische Außenspiegelabblendung mit elektrischer Anklappung und Boarding-Spots (Einstiegsraumbeluchtung) > Automatische Innenspiegelabblendung > In Nebelscheinwerfer integriertes Abbieglicht > Fußraumbeluchtung hinten > Türeinstiegsleisten Superb (Paket nicht kombinierbar mit elektrisch einstellbaren Vordersitzen bzw. Leder- oder Leder-Alcantara-Ausstattung)	-	690,- €	690,- €	-
Premium > Bi-Xenonleuchten mit adaptiven Frontscheinwerfern (AFS) > Dynamisches Kurvenlicht > Automatische Leuchtweitenregulierung > Scheinwerferreinigungsanlage mit Waschwasserstandskontrolle > Lederausstattung in Glamour-Schwarz oder Glamour-Beige oder Leder-Alcantara-Ausstattung in Emory-Schwarz oder Emory-Beige > Elektrisch einstellbarer Beifahrersitz (Entfall des Ablagefachs unter dem Beifahrersitz) > Automatische Außenspiegelabblendung mit elektrischer Anklappung	-	-	-	2.590,- €
Dynamic (Limousine/Combi) > Frontspoilerlippe > Heckdiffusor > Heckklappen- (Limousine) bzw. Dachkantenspoiler (Combi) (Paket nicht erhältlich für 2,0 l TSI/147 kW bzw. 3,6 l V6/191 kW Limousine, nicht kombinierbar mit Green tec- oder Schlechtwegepaket)	-	1.110,- €/1.210,- €	-	1.110,- €/1.210,- €
Green tec (verfügbar für 1,4 l TSI/92 kW und 2,0 l TDI/103 kW) > Start-Stopp-Automatik > Bremsenergie-Rückgewinnung > Rollwiderstandsoptimierte Leichtlaufreifen > Reifenmobilitätsset statt Reserverad > Reduzierung des Normverbrauchs und CO ₂ -Ausstoßes (Bei Elegance mit 16"-Leichtmetallfelge Spectrum statt 17"-Leichtmetallfelge Venus. Paket nicht kombinierbar mit Glas-, Solar- oder Panoramaschiebedach, 17"- oder 18"-Leichtmetallfelgen sowie diversen weiteren Mehrausstattungen, Hinweise jeweils unter entsprechender Mehrausstattung)	●	●	-	●

¹⁾ Bluetooth-Funktion abhängig vom Handytyp. Fragen Sie hierzu bitte Ihren freundlichen ŠKODA-Partner.

● Serienausstattung. ● Serienausstattung bei der angegebenen Motorisierung bzw. Mehrausstattung gegen Aufpreis. - Nicht lieferbar. □ Bestandteil eines Ausstattungspaketes.



Die Angaben zu Preisen, Lieferumfang, technischen Daten, Konstruktion, Ausstattung, Material und äußerem Erscheinungsbild beziehen sich auf den Zeitpunkt der Drucklegung des Prospektes und sind daher unverbindlich. Die abgebildeten Fahrzeuge können Sonderausstattungen enthalten. Aus drucktechnischen Gründen kann es zu Farbabweichungen bei den abgebildeten Fahrzeuglackierungen und Polstern kommen. Änderungen vorbehalten. Weitere Informationen erhalten Sie auf Wunsch von Ihrem ŠKODA-Partner, im Internet unter www.skoda-auto.de oder telefonisch über unsere Infoline 018 05/7 56 32 46 36* (EUR 0,14/Min. aus dem deutschen Festnetz, Mobilfunk max. EUR 0,42/Min., Tarifinformationen auch unter www.telekom.de).

*Geben Sie auf Ihrem Telefon nach der Vorwahl einfach die Buchstabenkombination **skodainfo** ein und schon sind Sie mit der Infoline verbunden.

Willkommen bei Ihrem ŠKODA-Partner: