

SIMPLY CLEVER

ŠKODA



ŠKODA Octavia





Die abgebildeten Fahrzeuge können Ausstattungen enthalten, die optional gegen Aufpreis erhältlich sind. Details dazu finden Sie in der Preis- und Ausstattungsübersicht.

**Der Octavia hat viele Qualitäten.
Seine wichtigste: Qualität.**



Um Platz brauchen Sie sich im Octavia keine Gedanken zu machen. Das haben wir bereits getan.



Unbegrenzte Möglichkeiten.
Und fast genauso viel Platz.



Eleganz, wie sie nur ein ŠKODA bietet. Von der Studie zum Serienmodell ist es eine lange Entwicklung. Ein anspruchsvoller Weg, den jeder ŠKODA meistern muss. So auch der Octavia. Und von der Vorstellung des ersten Modells bis zur heutigen Generation haben ihn unsere Designer und Ingenieure stetig weiterentwickelt, verbessert und mit der modernsten Technik verfeinert. Das elegante Design des Octavia stellt dies eindrucksvoll unter Beweis. Die Xenonleuchten mit dynamischem

Kurvenlicht reichen weit in die Seitenpartie hinein und betonen die dynamische Linienführung. Der integrierte Octavia-Schriftzug ist dabei ein charakteristisches Stilelement. Ebenso wie der markante Kühlergrill, der die Markenzugehörigkeit des Octavia eindeutig erkennen lässt. Klar erkennbar zeigt sich auch die Heckpartie mit den im ŠKODA-typischen C-Design gestalteten Rückleuchten und dem in Wagenfarbe lackierten Stoßfänger mit eingelassenen Reflektoren.

Vertrauen, wie es nur ein ŠKODA bietet. Jeder Octavia muss hohen Ansprüchen genügen – nicht nur unseren eigenen und denen unserer Kunden, sondern auch den umfangreichen Sicherheitsmaßstäben des Euro-NCAP. Darauf können Sie sich verlassen.

Die **Kopfairbags** decken nach ihrer Aktivierung den Bereich der Seitenfenster von der vorderen A- bis zur hinteren C-Säule ab und schützen so die Insassen.



An den **Regensensor** werden Sie sich leicht und gern gewöhnen: Abhängig von der Regenintensität aktiviert er die Scheibenwischer und regelt deren Geschwindigkeit.

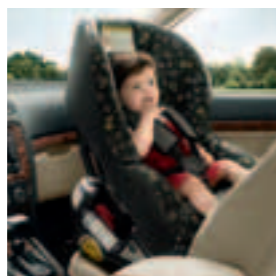
Der **Fahrer- und der Beifahrerairbag** sind selbstverständlich ebenfalls serienmäßig.



Auch die **Seitenairbags** an den Flanken der Vordersitze sind Bestandteile aller Ausstattungslinien.



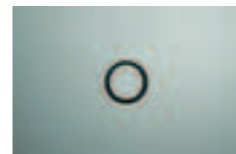
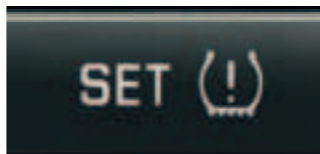
Die **Kindersitzvorbereitung mit Isofix-System** ermöglicht das sichere Unterbringen eines Kindersitzes auf der Beifahrerseite. Die Deaktivierung des Beifahrerairbags erfolgt im Handschuhfach per Zündschlüssel. Serienmäßig befinden sich zwei Isofix-Befestigungen auf den äußeren Rücksitzen. Zusätzlich können Kindersitze mit dem **Gurt Top-Tether** an den äußeren Rücksitzen befestigt werden.



Die **Boarding-Spots** an der Unterseite der Außenspiegel erhellen den Boden direkt neben dem Fahrzeug. Pfützen, Schmutz und Hindernisse sind so auch im Dunkeln zu erkennen.



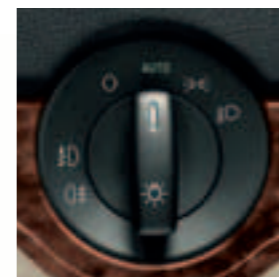
Die **Reifendrucküberwachung** kontrolliert permanent die Umlaufgeschwindigkeit jedes Reifens. Bei einem Druckverlust ändert sich diese und die Reifendrucküberwachung warnt den Fahrer durch einen Signalton sowie eine Kontrolllampe im Cockpit.



Die **Parkensensoren** erkennen und warnen mit Hilfe eines akustischen Signals vor Hindernissen.



Die **elektronische Stabilisierungskontrolle (ESC)** sorgt für Fahrstabilisierung in Kurven und wird durch DSR (Dynamic Steering Response) unterstützt. Hierbei werden Impulse an die Lenkung weitergegeben, die den Fahrer zum intuitiv richtigen Gegenlenken bewegen.



Der **Fahrlichtassistent** übernimmt gleich drei wichtige Funktionen: das Nachleuchten der Scheinwerfer beim Verlassen und Schließen des Fahrzeugs (Coming-Home-Funktion), die Wegbeleuchtung beim Einsteigen (Leaving-Home-Funktion) und das selbstständige Einschalten der Scheinwerfer während der Fahrt bei einsetzender Dunkelheit (Tunnellicht-Funktion).



Mit dem **Tagfahrlicht** ist das Fahrzeug für andere Verkehrsteilnehmer auch bei wechselnden Lichtverhältnissen gut zu erkennen.



Die **Nebelscheinwerfer** mit integriertem Abbiegelicht leuchten den vorderen seitlichen Bereich des Fahrzeugs zusätzlich aus und kommen beim Einparken und Abbiegen bis zu einer Geschwindigkeit von 40 km/h zum Einsatz.

Das **automatische 7-Gang-Doppelkupplungsgetriebe DSG** ist für die Motorvarianten 1,2 l TSI mit 77 kW (105 PS), 1,4 l TSI mit 90 kW (122 PS), 1,8 l TSI mit 118 kW (160 PS) und 1,6 l TDI mit 77 kW (105 PS) verfügbar.



Fahrfreude, wie sie nur ein ŠKODA bietet.

Der Octavia ist ein guter Beweis, wie sich Ökonomie, Dynamik und Annehmlichkeit perfekt vereinen lassen. Das verdeutlichen besonders die modernen Benzin- und Dieselaggregate mit Leistungen von 59 kW (80 PS) bis 118 kW (160 PS). Diese Motorenpalette ist ebenso durchzugsstark wie laufig. Zusammen mit dem 6-Gang- bzw. 7-Gang-Doppelkupplungsgetriebe wird ihre Kraft nahezu verlustfrei auf die Straße gebracht. Doch intelligente Technologie überzeugt nicht nur durch eine Maximierung der Antriebskraft, sondern ebenso durch eine Reduzierung von Kraftstoffverbrauch und Emissionen. Schließlich denken wir bei der Fahrzeugentwicklung neben den Bedürfnissen des Alltags immer auch an die Herausforderungen der Zukunft.

Mehr Leistung, weniger Verbrauch:
Die **effizienten Benzin- und Dieselmotoren** vereinen Wirtschaftlichkeit und kraftvolles Drehmoment.



Unterhaltung, wie sie nur ein ŠKODA bietet. Ob Navigationssystem, Multifunktionslenkrad oder Freisprecheinrichtung. Im Octavia hat jede noch so ausgeklügelte Technik letztlich nur einen einfachen Sinn: Ihre Reise so entspannt wie möglich zu gestalten.

Der **Multimediaanschluss*** im Handschuhfach ermöglicht den Anschluss verschiedener Endgeräte wie z. B. iPod oder USB-Stick. Mit seiner Hilfe lassen sich die extern angeschlossenen Geräte über das Radio oder das Navigationsgerät steuern. Die Daten werden dann auf dem Radio, dem Navigationssystem und dem Maxi-Dot-Display angezeigt.



Der **Line-in-Audioanschluss** in der Mittelarmlehne ermöglicht Ihnen den einfachen Anschluss externer Geräte wie zum Beispiel iPod, Pocket-PC oder MP3-Player. So können Sie Ihr persönliches Audio-Archiv bequem über die Lautsprecher des Fahrzeugs genießen.



Das **Vier-Speichen-Multifunktionslenkrad aus Leder** ermöglicht die Bedienung der Radiofunktionen und bei Wahl einer Freisprecheinrichtung auch die des Telefons.

Noch mehr Komfort bietet das optional erhältliche **Drei-Speichen-Multifunktionslenkrad aus Leder**, mit dem Sie neben Radio und Telefon über Schaltwippen auch die Schaltung der Gangstufen des Doppelkupplungsgetriebes DSG bedienen können. Für Sportlichkeit und noch mehr Sicherheit.



Das **Musiksystem Blues** verfügt über einen 1-DIN-CD-Spieler mit einer Abspielfunktion für MP3-Musikdateien auf CD.



Das **Musiksystem Swing** macht jede Fahrt im Octavia zu einem echten Hörgenuss. Es ist mit einem AM/FM-Radio, einer Dualantenne für hervorragenden Empfang, einem CD-Player, auch für MP3- und WMA-Dateien, einem Verstärker (4x 20 W) und einem digitalen Signalprozessor mit Equalizer ausgestattet. Das Display zeigt auch die Einstellungen der Klimaanlage Climatronic und der Parksensoren.



Aufbauend auf den Funktionen des Musiksystems Swing bietet das **Musiksystem Bolero** noch mehr Komfort. Neben der Speicherung von Verkehrsmeldungen (TIM) stehen ein 6-fach-CD-Wechsler, ein Kartenleser für SD- und MMC-Karten und ein farbiges 6,5"-Touchscreen-Display zur Verfügung. In Kombination mit der Telefonfreisprecheinrichtung ist ebenfalls die bequeme Bedienung eines Mobiltelefons möglich.



Die **Telefonfreisprecheinrichtung** erlaubt die kabellose Datenübertragung via Bluetooth-Technologie* und ist wahlweise mit oder ohne Universalhalterung erhältlich. Eine handyspezifische Ladeschale erhalten Sie über ŠKODA Original Zubehör. Ihr ŠKODA-Partner berät Sie dazu gern. Im Angebot gibt es alternativ auch die Telefonfreisprecheinrichtung Premium für Mobiltelefone, die Bluetooth bzw. rSAP (Remote-SIM-Access-Profile) unterstützen. Damit ist das Herunterladen der Daten aus dem Telefon und von der SIM-Karte in den Speicher der Steuereinheit möglich. Diese ermöglicht unter anderem das Lesen von SMS auf dem Maxi-Dot-Display.

Das dynamische **Radio-Navigationssystem Amundsen+** lässt sich über ein 5"-Touchscreen-Display (TFT) bedienen. Das System beinhaltet Kartenmaterial für Westeuropa. Neben einem Line-in-Audioanschluss direkt am Gerät und einer Abspielfunktion für MP3-Musikdateien verfügt es über einen zusätzlichen Kartenleser für SD-Karten zum Abspielen von MP3- und WMA-Dateien. Das Display zeigt auch die Einstellungen der Klimaanlage Climatronic und der Parksensoren. Bei der Wahl einer Freisprecheinrichtung kann diese über das Display des Navigationssystems bedient werden.



Das dynamische **Radio-Navigationssystem Columbus** bietet ein 6,5"-Touchscreen-Display mit hoher Auflösung, Kartenmaterial für Westeuropa und eine Festplatte mit 30 GB Kapazität. Außerdem verfügt das System über eine Sprachbedienung. Die Streckenführung wird dank des leistungsfähigen Prozessors schnell berechnet und angezeigt. Die Festplatte sieht ca. 20 GB Speicherplatz für Musikaufnahmen im MP3- oder WMA-Format vor, was etwa 6.500 Musiktiteln entspricht. Über das integrierte Kartenlesegerät können MP3- und WMA-Dateien von SD-Karten gelesen werden. Das Display zeigt auch die Einstellungen der Klimaanlage Climatronic und der Parksensoren. Bei der Wahl einer Freisprecheinrichtung kann diese über das Display des Navigationssystems bedient werden.

*Bluetooth-Funktion abhängig vom Handtyp. Fragen Sie hierzu bitte Ihren freundlichen ŠKODA-Partner.

*Passende Adapterkabel erhältlich über ŠKODA Original Zubehör.



Bei gutem Wetter sorgt **Sunset** durch die dunkle Tönung der Heckscheibe sowie der hinteren Seitenscheiben auch bei intensiver Sonneneinstrahlung für Licht- und Wärmeschutz.



Durch die Bedienung des Drehschalters öffnet sich das **elektrische Glasschiebe- und -ausstelldach** und gibt den Blick in den Himmel frei.

Annehmlichkeiten, wie sie nur ein ŠKODA bietet.

Ganz gleich wie das Wetter wird. Mit dem Octavia genießen Sie Ihre Fahrt immer von der angenehmsten Seite. So gelangen dank des speziellen Dämmglases Sunsafe weniger Licht und Wärme ins Fahrzeuginnere. Bei der Ausstattung Sunset sind die hinteren Seitenscheiben und die Heckscheibe getönt, was Passagiere oder Einkäufe im Fond vor stärkerer Sonneneinstrahlung schützt. Wollen Sie die Sonne doch einmal ins Fahrzeug lassen, ist dies mit dem elektrischen Schiebedach ebenfalls kein Problem. Aber ganz gleich ob heißer Sommertag oder kalter Wintermorgen – mit der automatischen Klimaanlage Climatronic und den beheizbaren Vordersitzen haben Sie im Octavia jederzeit Ihre ideale Wunschtemperatur.



Mit der **Klimaanlage** lassen sich der Temperaturbereich, die Intensität und Richtung der Luftströmung manuell einstellen.



Die **Zwei-Zonen-Klimaanlage Climatronic** mit elektronischer Regelung bietet maximalen Komfort: Die gewünschte Temperatur lässt sich individuell für die linke und rechte Seite des Fahrzeugs einstellen und wird automatisch gehalten. Hierbei werden Intensität und Temperatur der Luftströmung elektronisch geregelt.

Das **Maxi-Dot-Display** mit weißer Beleuchtung zeigt neben den Daten aus dem Bordcomputer auch die des Radios und gegebenenfalls auch Informationen des Navigationssystems oder des Telefons an.



Die **Geschwindigkeitsregelanlage:**

Ein Tastendruck genügt und die gewünschte Geschwindigkeit wird automatisch gehalten.

Entspannung, wie sie nur ein ŠKODA bietet.

Es ist immer etwas Besonderes, einen Octavia zu fahren. Denn er bietet ein für seine Fahrzeugklasse außergewöhnlich hohes Maß an Komfort. Hierzu gehört unter anderem das Maxi-Dot-Display. Übersichtlich zwischen dem Geschwindigkeits- und dem Drehzahlmesser angeordnet, informiert es über die wichtigsten Fahrzeugfunktionen. Bei längeren Fahrten sorgt die Geschwindigkeitsregelanlage für Entspannung bei konstanter Geschwindigkeit. Ebenso entspannt ist auch das elektrische Einstellen der Vordersitze. Und auch die Passagiere im Fond genießen im Octavia vollen Komfort. Denn mit beheizbaren äußeren Rücksitzen, elektrischen Fensterhebern und der hinteren Innenraumbeleuchtung lässt sich jeder gern chauffieren.



Die **elektrisch einstellbaren Vordersitze** mit Memory-Funktion wissen, was Sie wünschen. Sie können bis zu drei Sitz- und Außenspiegelpositionen speichern.



Die **Innenraumbeleuchtung hinten** ermöglicht Mitfahrern das Lesen, ohne den Fahrer damit zu stören.



Die **elektrischen Fensterheber vorn** verfügen über einen Einklemmschutz, der bei den elektrischen Fensterhebern hinten durch eine Kindersicherung ergänzt wird.



Cleverness, wie sie nur ein ŠKODA bietet. Variabler Ladeboden, Regenschirmablage hinter den Rücksitzen oder ein Tickethalter an der Windschutzscheibe. Der Octavia hat viele Besonderheiten, die ihn komfortabel, nützlich und individuell machen. Oder, um es auf einen einfachen Nenner zu bringen: simply clever.



Der Octavia Combi bietet eine schwarze oder eine silberfarbene lackierte Dachreling. Sie dient vor allem als Basisträger für die Befestigung von weiteren Transportsystemen für Fahrräder, Skier, Snowboards oder Surfbretter.

Der **variable Ladeboden** des Kofferraums eignet sich perfekt zum Transport von Gegenständen, die man im Fahrzeug mit sich führt, aber nicht jeden Tag ausladen will.



Die elektrisch anklappbaren **Außenspiegel** sind besonders praktisch beim Parken in der Stadt.

Die **Scheinwerferreinigungsanlage** inkl. Waschwasserstandskontrolle befindet sich unterhalb der Scheinwerfer.



Das **Regenschirmfach** hinter den Rückenlehnen der Sitze im Fond wird für den Octavia Combi in Verbindung mit dem variablen Ladeboden angeboten.



Das **aufklappbare Brillenfach** befindet sich über dem Innen Spiegel in Reichweite von Fahrer und Beifahrer.



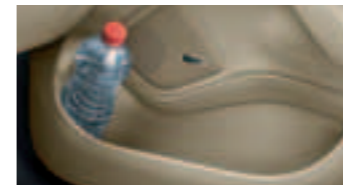
Ein **aufklappbares Fach** verwandelt den Raum unter dem Beifahrersitz in einen praktischen Stauraum.



Das **Ablagenetz an der Mittelkonsole** sorgt für weiteren Stauraum.



Das **Ablagefach** auf der Rückseite der Mittelarmlehne kann auf Wunsch durch einen Aschenbecher und eine Flaschenhalterung ersetzt werden.



Die **Staufächer in den Türen** sind so clever entworfen, dass sogar eine 1-Liter-Flasche hineinpasst.



Die breite **Mittelarmlehne in der Rücksitzbank** dient als komfortable Ablage und bietet gleichzeitig eine praktische Durchlademöglichkeit zum Kofferraum.



Das große **Handschuhfach** ist beleuchtet und in Verbindung mit der Klimaanlage **Climatronic** auch klimatisierbar.



Der **herausnehmbare optionale Skisack** ist bestens für den Transport von Skiern oder Snowboards geeignet.

Zwischen Fahrer- und Beifahrersitz ist eine **Mittelarmlehne** integriert. Das Ablagefach ist in Verbindung mit der Klimaanlage sogar klimatisierbar.



Die **Ausstattungsline Active** zeichnet sich durch das ebenso schlichte wie elegante Interieur Twinkle-Schwarz aus. Die Armaturentafel ist ebenfalls in Schwarz gehalten.



Die **Ausstattungsline Ambition** bietet Ihnen wahlweise das Interieur Variety-Schwarz oder Variety-Silbergrau (siehe Abbildung) in Kombination mit der Armaturentafel in Schwarz oder Schwarz/Grau. Zusätzlich ist der Innenraum mit Zierleisten im Dekor Alu Seidenglänzend ausgestattet. Ebenso der Rahmen um das Radio, das Navigationssystem, die Klimaanlage und die Gangschaltung.



Die **Ausstattungsline Elegance** wird ihrem Namen mit der luxuriösen Leder-Stoff-Ausstattung in Duo-Schwarz oder Duo-Beige in Kombination mit einer Armaturentafel in Schwarz oder Schwarz/Beige mehr als gerecht. Elegante Dekorleisten und Rahmen im Design Neutral Weave um das Radio, das Navigationssystem, die Klimaanlage und die Gangschaltung verleihen dem Innenraum ein besonders stilvolles Aussehen. Exklusiv für die Version Elegance ist ein Dekor in Holzoptik erhältlich (siehe Abbildung).



Interieur **Twinkle-Schwarz**,
Stoffbezug,
Serie bei Active.



Interieur **Duo-Schwarz**,
Leder-Stoff-Ausstattung,
kombiniert mit hochwertigen Materialien,
Serie bei Elegance, optional bei Ambition.



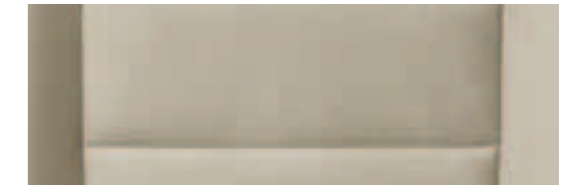
Interieur **Emory-Schwarz**,
Leder-Alcantara-Ausstattung,
kombiniert mit hochwertigen Materialien,
optional bei Elegance und L&K.



Interieur **Variety-Schwarz**,
Stoffbezug,
Serie bei Ambition.



Interieur **Duo-Beige**,
Leder-Stoff-Ausstattung,
kombiniert mit hochwertigen Materialien,
Serie bei Elegance.



Interieur **Emory-Beige**,
Leder-Alcantara-Ausstattung,
kombiniert mit hochwertigen Materialien,
optional bei Elegance.



Interieur **Variety-Silbergrau**,
Stoffbezug,
Serie bei Ambition.



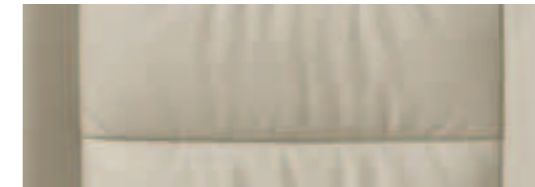
Interieur **Supreme-Schwarz**,
Vachette-Lederausstattung,
kombiniert mit hochwertigen Materialien,
optional bei Elegance.



Interieur **L&K Hellgrau**,
Vachette-Lederausstattung, kombiniert mit hochwertigen
Materialien, Serie bei L&K.



Interieur **Dynamic-Schwarz**,
Sportsitze mit Stoffbezug,
optional bei Ambition und Elegance.



Interieur **Supreme-Beige**,
Vachette-Lederausstattung,
kombiniert mit hochwertigen Materialien,
optional bei Elegance.



Stahlfelgen 6,0J x 15" mit 195/65-R15-Bereifung und Radzierblenden **Avantgarda**, Serie im Active.



Stahlfelgen 6,0J x 15" mit 195/65-R15-Bereifung und Radzierblenden **Gaspra**, Serie im Ambition.



Leichtmetallfelgen **Pyxis** 6,5J x 15" mit 195/65-R15-Bereifung, Serie im GreenLine, optional für Active und Ambition.



Leichtmetallfelgen **Crateris** 6,5J x 16" mit 205/55-R16-Bereifung, Serie im Elegance.



Leichtmetallfelgen **Proxima** 6,5J x 16" mit 205/55-R16-Bereifung, optional für Active, Ambition und Elegance.



Leichtmetallfelgen **Pegasus** 7,0J x 17" mit 225/45-R17-Bereifung, optional für Ambition und Elegance.

Die Leichtmetallfelgen für den Octavia 4x4 finden Sie auf Seite 31, für den Octavia L&K auf Seite 32.

Unsere Fahrzeuge sind serienmäßig mit Sommerreifen ausgestattet. Seit 1. Mai 2006 sind Sie gesetzlich verpflichtet, die Ausrüstung Ihres Fahrzeugs, insbesondere die Bereifung, an winterliche Wetterverhältnisse anzupassen. Ihr freundlicher ŠKODA-Partner berät Sie gern.



Candy-Weiß



Pazifik-Blau



Corrida-Rot



Satin-Grau Metallic



Lava-Blau Metallic



Arctic-Grün Metallic



Brunello-Rot Metallic



Cappuccino-Beige Metallic



Brillant-Silber Metallic



Platin-Grau Metallic



Anthrazit-Grau Metallic



Black-Magic Perleffekt

Der Octavia L&K verfügt serienmäßig über eine Metallic- bzw. Perleffektlackierung.



Der **Octavia GreenLine**. Der Name des Octavia GreenLine verrät viel über die Eigenschaften dieses Fahrzeugs. Grün symbolisiert einen verantwortungsvollen Umgang mit der Umwelt – und das ist das nachhaltige Ziel bei der Entwicklung und Produktion unserer Fahrzeuge. Dank innovativer technischer Lösungen bietet die Ausstattungslinie GreenLine daher ein ökonomisches und gleichzeitig umweltschonenderes Fahren. Denn intelligente Technik muss heute schon an morgen denken. Das gilt auch für den 1,6-l-TDI-Motor mit 77 kW (105 PS), der den Octavia GreenLine antreibt. Das Diesel-Aggregat mit moderner Common-Rail-Technologie und Dieselpartikelfilter ist ein Garant dafür, dass Sie weder auf Ökonomie noch auf Dynamik verzichten müssen. Nur in einer Hinsicht ist der Octavia GreenLine besonders sparsam: beim Verbrauch und bei den CO₂-Emissionen.

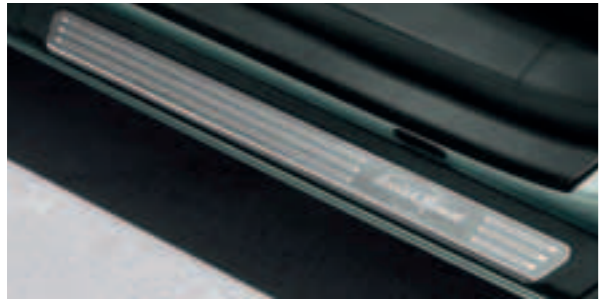
In Zahlen bedeutet das für die Limousine einen kombinierten Kraftstoffverbrauch von lediglich 3,8 l/100 km bei einem kombinierten CO₂-Emissionswert von nur 99 g/km. Der Combi erreicht mit einem kombinierten CO₂-Ausstoß von 107 g/km ebenfalls ein für seine Fahrzeugklasse außergewöhnlich niedriges Emissionsniveau. Erzielt werden die positiven Fahreigenschaften der GreenLine-Modelle durch verschiedene technische Modifikationen: Start-Stopp-Automatik, Bremsenergie-Rückgewinnung ebenso wie Maßnahmen zur Reduzierung des Luftwiderstands. Selbst die Räder spielen eine wichtige Rolle, wenn es darum geht, den Verbrauch und somit die Emissionen zu verringern. Der Octavia GreenLine ist deshalb serienmäßig mit 6,5J x 15"-Pyxis Leichtmetallfelgen und 195/65-R15-Leichtlaufreifen ausgestattet. Wenn Sie Ihren Octavia lieber in der Ausstattungsvariante Active, Ambition oder Elegance bevorzugen, stehen Ihnen auch hier besonders umweltfreundliche Modelle zur Verfügung. Dafür sorgt das optionale Ausstattungspaket Green tec in Kombination mit einem Diesel- oder Benzinmotor. Entscheiden Sie sich für den 1,4-l-TSI/90-kW-Motor, mit dem Limousine und Combi auf einen kombinierten CO₂-Emissionswert von 134 g/km kommen. Oder wählen Sie den 1,6-l-TDI/77-kW-Motor mit einem kombinierten CO₂-Emissionswert von 109 g/km.





Der **Octavia 4x4**. Sein Allradantrieb sorgt dafür, dass Sie auch bei schlechter Witterung oder ungünstigen Fahrbahnzuständen stets sicher und zügig vorankommen. Maßgeblich daran beteiligt ist beim Octavia 4x4 die elektronisch gesteuerte Haldex-Kupplung. Sie sorgt für eine variable Verteilung der Antriebskräfte auf die Achsen und bezieht dabei auch unterschiedliche Fahrzustände mit ein. Auf diese Weise reagiert Ihr Octavia 4x4 ideal und blitzschnell auf alle Fahrsituationen. Der Octavia 4x4 wird mit drei leistungsstarken Motoren angeboten: zwei Dieselmotoren 1,6 l TDI mit 77 kW (105 PS) und 2,0 l TDI mit 103 kW (140 PS) sowie einem Benzinmotor 1,8 l TSI mit 118 kW (160 PS). Für alle Motorisierungen serienmäßig ist das 6-Gang-Schaltgetriebe. Für noch mehr Komfort erhalten Sie das 2,0-l-TDI-Aggregat auch mit dem ohne Zugkraftverlust schaltenden DSG. Die dynamischen Leichtmetallfelgen Draconis 6,5J x 16" mit 205/55-R16-Bereifung sind optional für Ambition 4x4 und Elegance 4x4 verfügbar. Der Octavia 4x4 ist als Combi in den Ausstattungslinien Ambition, Elegance (siehe Abbildung) und L&K erhältlich. Serienmäßig bei 4x4-Modellen an Bord sind die Dachreling in Schwarz und der Berganfahrassistent. Die Sitzbezüge finden Sie auf Seite 25, Informationen zum Octavia Combi 4x4 L&K finden Sie auf Seite 32.





Václav Laurin und Václav Klement waren nicht nur echte Pioniere in der Automobilbranche, sondern auch Namensgeber für die Fahrzeuge, die ab 1905 in Mladá Boleslav gefertigt wurden. Den ŠKODA Gründervätern hätte es bestimmt gefallen, dass die exklusivste Ausstattungslinie nach ihnen benannt ist. Galt doch schon damals ihr Anspruch an höchste Qualität, feinste Materialien und innovativste Technik.

Der **Octavia L&K**. Die Ausstattungslinie Laurin & Klement wird ihren Namensgebern mehr als gerecht. Ganz im Sinne ihrer Begeisterung für erstklassige Automobilkunst ist sie auf die Wünsche unserer anspruchsvollsten Kunden zugeschnitten. Das zeigt sich bereits bei den elektrisch einstellbaren Vordersitzen. Sie sind, ebenso wie die Rücksitze, mit dem L&K-Schriftzug versehen und mit exklusivem hellgrauen Vachette-Leder bezogen sowie mit hochwertigen Materialien kombiniert. Ebenso elegant sind der Innenraum und die Türverkleidung mit hochglanzpoliertem Klavierdekor. Für eine sichere Fahrt sorgen die Xenonscheinwerfer mit dynamischem Kurvenlicht und Nebelscheinwerfer mit integriertem Abbiegelicht. Und auch beim Aussteigen ist dank der beleuchteten Türöffner ein Maximum an Komfort und Sicherheit gegeben. Abgerundet wird die Ausstattungslinie durch die eleganten Türeinstiegsleisten mit L&K-Signet und die filigranen 17"-Leichtmetallfelgen Cepeus.



Technische Daten Octavia Limousine

Motor	1,4 l MPI/59 kW	1,2 l TSI/77 kW (DSG)	1,4 l TSI/90 kW (DSG) (Green tec)	1,8 l TSI/118 kW (DSG)	1,6 l TDI/77 kW (DSG)
	Benzinmotor, in Reihe, wassergekühlt, DOHC, vorn quer eingebaut	Turbobenzinmotor, in Reihe, wassergekühlt, Direkteinspritzung, OHC, vorn quer eingebaut	Turbobenzinmotor, in Reihe, wassergekühlt, Direkteinspritzung, DOHC, vorn quer eingebaut	Turbobenzinmotor, in Reihe, wassergekühlt, Direkteinspritzung, DOHC, vorn quer eingebaut	Turbodieselmotor, Abgasturbolader mit variabler Ladegeometrie, in Reihe, wassergekühlt, Hochdruck-Direkteinspritzung, Common-Rail-Technologie, DOHC, vorn quer eingebaut
Anzahl der Zylinder/Hubraum (cm³)	4/1.390	4/1.197	4/1.390	4/1.798	4/1.598
Max. Leistung/bei Drehzahl (kW/min ⁻¹)	59/5.000	77/5.000	90/5.000	118/4.500–6.200	77/4.400
Max. Drehmoment/Drehzahl (Nm/min ⁻¹)	132/3.800	175/1.550–4.100	200/1.500–4.000	250/1.500–4.500	250/1.500–2.500
Schadstoffklasse	EU5	EU5	EU5	EU5	EU5
Kraftstoff	Benzin bleifrei, Oktanzahl mind. 95	Benzin bleifrei, Oktanzahl mind. 95	Benzin bleifrei, Oktanzahl mind. 95	Benzin bleifrei, Oktanzahl mind. 95	Diesel, Cetanzahl mind. 51

Fahreigenschaften					
Höchstgeschwindigkeit (km/h)	174	192 (192)	203 (202) [205]	223 (223)	190 (191)
Beschleunigung 0–100 km/h (s)	14,3	10,8 (10,8)	9,7 (9,7) [9,8]	7,8 (7,8)	11,8 (12,0)
Kraftstoffverbrauch (nach Grundrichtlinie 80/1268/EWG) ¹⁾					
> Innerorts (l/100 km)	8,5	7,1 (7,0)	8,5 (8,0) [7,2]	9,5 (9,1)	5,7 (5,6)
> Außerorts (l/100 km)	5,1	4,9 (5,2)	5,0 (5,3) [4,9]	5,5 (5,4)	3,9 (4,2)
> Kombiniert (l/100 km)	6,4	5,7 (5,9)	6,3 (6,3) [5,8]	6,9 (6,6)	4,5 (4,7)
CO ₂ -Emissionen kombiniert (g/km) ¹⁾	149	134 (136)	148 (147) [134]	158 (155)	119 (123)
CO ₂ -Effizienzklasse	E	C (C)	D (D) [C]	E (D)	B (B)
Wendekreis/Wendekreisdurchmesser (m)	10,2/10,85	10,2/10,85	10,2/10,85	10,2/10,85	10,2/10,85

Antrieb					
Art	Frontantrieb	Frontantrieb	Frontantrieb	Frontantrieb	Frontantrieb
Kupplung	Einscheiben-Trockenkupplung	Einscheiben-Trockenkupplung (Trocken-Doppelkupplung)	Einscheiben-Trockenkupplung (Trocken-Doppelkupplung)	Einscheiben-Trockenkupplung (Trocken-Doppelkupplung)	Einscheiben-Trockenkupplung (Trocken-Doppelkupplung)
Getriebe	5-Gang-Schaltgetriebe, voll synchronisiert	6-Gang-Schaltgetriebe, voll synchronisiert (7-Gang-Automatikgetriebe DSG)	6-Gang-Schaltgetriebe, voll synchronisiert (7-Gang-Automatikgetriebe DSG)	6-Gang-Schaltgetriebe, voll synchronisiert (7-Gang-Automatikgetriebe DSG)	5-Gang-Schaltgetriebe, voll synchronisiert (7-Gang-Automatikgetriebe DSG)

Gewicht					
Leergewicht (kg) ¹⁾ inkl. Fahrer (75 kg)					
> Ohne Reserverad	1.255	1.265 (1.290)	1.310 (1.330) [1.325]	1.350 (1.370)	1.350 (1.375)
> Mit Reserverad	1.270	1.270 (1.305)	1.325 (1.345) [1.340]	1.365 (1.385)	1.365 (1.380)
Zuladung (kg) ¹⁾					
> Ohne Reserverad	600	600	600	600	600
> Mit Reserverad	585	585	585	585	585
Zul. Gesamtgewicht (kg)	1.750	1.865 (1.890)	1.910 (1.930) [1.925]	1.950 (1.970)	1.950 (1.975)
Dachlast/Stützlast (max. kg)	75/75	75/75	75/75	75/75	75/75
Anhängelast, ungebremst (max. kg)	600	600	600	650	650
Anhängelast, gebremst bei 12%/8% Steigung (max. kg)	900/1.100 ²⁾	1.200/1.400 ²⁾	1.200/1.400 ²⁾	1.300/1.500 ²⁾	1.400/1.600 ²⁾

Karosserie	
Fünf Sitzplätze, Fünftürer, zweiräumig	
Luftwiderstandsbeiwert C _w	0,30

Fahrwerk	
Vorderachse	McPherson-Federbeine mit Dreiecksquerlenkern und Torsionsstabilisator
Hinterachse	Mehrlenker-Hinterachse mit Längs- und Dreiecksquerlenkern und Torsionsstabilisator
Bremsen	Hydraulik-Zweikreisbremssystem, diagonal verbunden mit Unterdruckbremskraftverstärker Dual Rate
> Bremsen vorn/Bremsen hinten	Innenbelüftete Scheibenbremsen mit Einkolben-Schwimmsattel/Scheibenbremsen
Lenkung	Direkte Zahnstangenlenkung mit elektromechanischer Lenkunterstützung
Räder	Active und Ambition 6,0J x 15", GreenLine 6,5J x 15", Elegance 6,5J x 16", L&K 7,0J x 17"
Reifen	Active, Ambition und GreenLine 195/65 R15, Elegance 205/55 R16, L&K 225/45 R17

1,6 l TDI/77 kW GreenLine (Green tec)	2,0 l TDI/103 kW (DSG)
Turbodieselmotor, Abgasturbolader mit variabler Ladegeometrie, in Reihe, wassergekühlt, Hochdruck-Direkteinspritzung, Common-Rail-Technologie, DOHC, vorn quer eingebaut	Turbodieselmotor, Abgasturbolader mit variabler Ladegeometrie, in Reihe, wassergekühlt, Hochdruck-Direkteinspritzung, Common-Rail-Technologie, OHC, vorn quer eingebaut
4/1.598	4/1.968
77/4.400	103/4.200
250/1.500–2.500	320/1.750–2.500
EU5	EU5
Diesel, Cetanzahl mind. 51	Diesel, Cetanzahl mind. 51

192 (192)	211 (209)
11,4 [11,3]	9,5 (9,6)
4,7 [5,1]	6,1 (6,7)
3,4 [3,6]	4,0 (4,5)
3,8 [4,2]	4,8 (5,3)
99 [109]	126 (138)
A+ (A)	B (C)
10,2/10,85	10,2/10,85

Frontantrieb	Frontantrieb
Einscheiben-Trockenkupplung	Einscheiben-Trockenkupplung (Nass-Lamellen-Doppelkupplung)
5-Gang-Schaltgetriebe, voll synchronisiert	6-Gang-Schaltgetriebe, voll synchronisiert (6-Gang-Automatikgetriebe DSG)

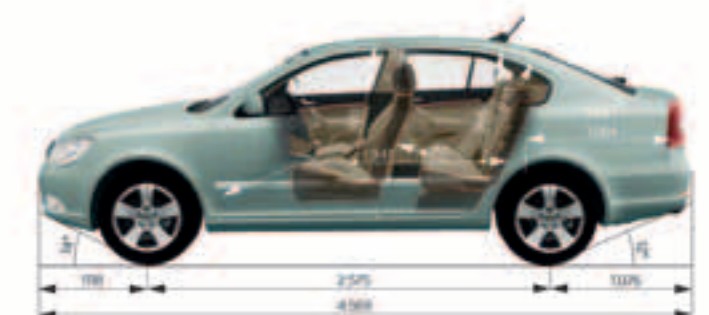
1.390 (1.360)	1.395 (1.415)
- (-)	1.410 (1.430)
600	600
585	585
1.990 (1.960)	1.995 (2.015)
75/75	75/75
650	650
1.400/1.600 ²⁾	1.400/1.600 ²⁾

Tank	
Tankinhalt (l)	55

Außenabmessungen	
Länge (mm)	4.569–4.666
Breite (mm)	1.769
Höhe (mm) ³⁾	1.449–1.485 [1.449–1.462]
Radstand (mm)	2.575
Spurweite vorn/hinten (mm)	1.545/1.518
Bodenfreiheit (mm) ³⁾	140 [125]

Innenabmessungen	
Beinfreiheit vorn, max./min. (mm)	1.164/922
Beinfreiheit hinten, max./min. (mm)	883/627
Ellenbogenfreiheit vorn/hinten (mm)	1.415/1.423
Effektiver Kopfraum vorn/hinten (mm)	981/966
Kniefreiheit (mm)	47

Kofferraumvolumen	
> Bei aufrecht stehenden Rückenlehnen (l)	560
> Bei umgeklappten Rückenlehnen/Rücksitzen (l)	1.420 ⁴⁾



¹⁾ Abhängig vom Ausstattungsumfang.
²⁾ Nur in Verbindung mit einer Stabilisierungseinrichtung.
³⁾ Bei Leergewicht
⁴⁾ Bei umklappbaren Rücksitzen.
 () Werte gelten für Automatikversion DSG.
 [] Werte gelten für Green tec.
 Alle TDI-Motoren verfügen über Common-Rail-Technologie und sind mit einem Dieselpartikelfilter (DPF) ausgestattet.

Technische Daten Octavia Combi

Motor	1,4 I MPI/59 kW	1,2 I TSI/77 kW (DSG)	1,4 I TSI/90 kW (DSG) (Green tec)	1,8 I TSI/118 kW (DSG) [4x4]	1,6 I TDI/77 kW (DSG) [4x4]
	Benzinmotor, in Reihe, wassergekühlt, DOHC, vorn quer eingebaut	Turbobenzinmotor, in Reihe, wassergekühlt, Direkteinspritzung, OHC, vorn quer eingebaut	Turbobenzinmotor, in Reihe, wassergekühlt, Direkteinspritzung, DOHC, vorn quer eingebaut	Turbobenzinmotor, in Reihe, wassergekühlt, Direkteinspritzung, DOHC, vorn quer eingebaut	Turbodieselmotor, Abgasturbolader mit variabler Ladegeometrie, in Reihe, wassergekühlt, Hochdruck-Direkteinspritzung, Common-Rail-Technologie, DOHC, vorn quer eingebaut
Anzahl der Zylinder/Hubraum (cm³)	4/1.390	4/1.197	4/1.390	4/1.798	4/1.598
Max. Leistung/bei Drehzahl (kW/min ⁻¹)	59/5.000	77/5.000	90/5.000	118/4.500–6.200	77/4.400
Max. Drehmoment/Drehzahl (Nm/min ⁻¹)	132/3.800	175/1.550–4.100	200/1.500–4.000	250/1.500–4.500	250/1.500–2.500
Schadstoffklasse	EU5	EU5	EU5	EU5	EU5
Kraftstoff	Benzin bleifrei, Oktanzahl mind. 95	Benzin bleifrei, Oktanzahl mind. 95	Benzin bleifrei, Oktanzahl mind. 95	Benzin bleifrei, Oktanzahl mind. 95	Diesel, Cetanzahl mind. 51

Fahreigenschaften					
Höchstgeschwindigkeit (km/h)	173	191 (191)	202 (201) [204]	222 (222) [218]	189 (189) [185]
Beschleunigung 0–100 km/h (s)	14,4	10,9 (10,9)	9,8 (9,8) [9,9]	7,9 (7,9) [8,1]	11,9 (12,1) [12,7]
Kraftstoffverbrauch (nach Grundrichtlinie 80/1268/EWG) ¹⁾					
> Innerorts (l/100 km)	8,5	7,1 (7,0)	8,5 (8,0) [7,2]	9,6 (9,1) [10,3]	5,7 (5,6) [6,7]
> Außerorts (l/100 km)	5,1	4,9 (5,2)	5,0 (5,3) [4,9]	5,6 (5,4) [6,2]	3,9 (4,2) [4,6]
> Kombiniert (l/100 km)	6,4	5,7 (5,9)	6,3 (6,3) [5,8]	7,0 (6,6) [7,7]	4,5 (4,7) [5,4]
CO ₂ -Emissionen kombiniert (g/km) ¹⁾	149	134 (136)	148 (147) [134]	163 (155) [180]	119 (123) [141]
CO ₂ -Effizienzklasse	D	C (C)	D (D) [C]	E (D) [E]	B (B) [C]
Wendekreis/Wendekreisdurchmesser (m)	10,2/10,85	10,2/10,85	10,2/10,85	10,2/10,85	10,2/10,85

Antrieb					
Art	Frontantrieb	Frontantrieb	Frontantrieb	Frontantrieb [Permanenter Allradantrieb mit elektronisch geregelter Drehmomentverteilung mit Mehrlamellen-Haldex-Viscokupplung]	Frontantrieb [Permanenter Allradantrieb mit elektronisch geregelter Drehmomentverteilung mit Mehrlamellen-Haldex-Viscokupplung]
Kupplung	Einscheiben-Trockenkupplung	Einscheiben-Trockenkupplung (Trocken-Doppelkupplung)	Einscheiben-Trockenkupplung (Trocken-Doppelkupplung)	Einscheiben-Trockenkupplung (Trocken-Doppelkupplung) [Einscheiben-Trockenkupplung]	Einscheiben-Trockenkupplung (Trocken-Doppelkupplung) [Einscheiben-Trockenkupplung]
Getriebe	5-Gang-Schaltgetriebe, voll synchronisiert	6-Gang-Schaltgetriebe, voll synchronisiert (7-Gang-Automatikgetriebe DSG)	6-Gang-Schaltgetriebe, voll synchronisiert (7-Gang-Automatikgetriebe DSG)	6-Gang-Schaltgetriebe, voll synchronisiert (7-Gang-Automatikgetriebe DSG) [6-Gang-Schaltgetriebe, voll synchronisiert]	5-Gang-Schaltgetriebe, voll synchronisiert (7-Gang-Automatikgetriebe DSG) [6-Gang-Schaltgetriebe, voll synchronisiert]

Gewicht					
Leergewicht (kg) ¹⁾ inkl. Fahrer (75 kg)					
> Ohne Reserverad	1.270	1.280 (1.305)	1.325 (1.345) [1.340]	1.365 (1.385) [1.470]	1.365 (1.390) [1.475]
> Mit Reserverad	1.285	1.295 (1.320)	1.340 (1.360) [1.355]	1.380 (1.400) [1.485]	1.380 (1.405) [1.490]
Zuladung (kg) ¹⁾					
> Ohne Reserverad	600	600	600	600	600
> Mit Reserverad	585	585	585	585	585
Zul. Gesamtgewicht (kg)	1.755	1.880 (1.905)	1.925 (1.945) [1.940]	1.965 (1.985) [2.070]	1.965 (1.990) [2.075]
Dachlast/Stützlast (max. kg)	75/75	75/75	75/75	75/75	75/75
Anhängelast, ungebremst (max. kg)	600	600	600	650	650
Anhängelast, gebremst bei 12%/8% Steigung (max. kg)	900/1.100 ²⁾	1.200/1.400 ²⁾	1.200/1.400 ²⁾	1.300/1.500 ²⁾ [1.500/1.600 ²⁾	1.400/1.600 ²⁾ [1.400/1.600 ²⁾

Karosserie	
Fünf Sitzplätze, Fünftürer, zweiräumig	
Luftwiderstandsbeiwert C _w	0,30 [0,32]

Fahrwerk	
Vorderachse	McPherson-Federbeine mit Dreiecksquerlenkern und Torsionsstabilisator
Hinterachse	Mehrlenker-Hinterachse mit Längs- und Dreiecksquerlenkern und Torsionsstabilisator
Bremsen	Hydraulik-Zweikreisbremssystem, diagonal verbunden mit Unterdruckbremskraftverstärker Dual Rate
> Bremsen vorn/Bremsen hinten	Innenbelüftete Scheibenbremsen mit Einkolben-Schwimmsattel/Scheibenbremsen
Lenkung	Direkte Zahnstangenlenkung mit elektromechanischer Lenkunterstützung
Räder	Active und Ambition 6,0J x 15", GreenLine 6,5J x 15", Elegance 6,5J x 16", L&K 7,0J x 17"
Reifen	Active, Ambition und GreenLine 195/65 R15, Elegance 205/55 R16, L&K 225/45 R17

1,6 I TDI/77 kW GreenLine (Green tec)	2,0 I TDI/103 kW (DSG) [4x4] DSG 4x4*
Turbodieselmotor, Abgasturbolader mit variabler Ladegeometrie, in Reihe, wassergekühlt, Hochdruck-Direkteinspritzung, Common-Rail-Technologie, DOHC, vorn quer eingebaut	Turbodieselmotor, Abgasturbolader mit variabler Ladegeometrie, in Reihe, wassergekühlt, Hochdruck-Direkteinspritzung, Common-Rail-Technologie, OHC, vorn quer eingebaut
4/1.598	4/1.968
77/4.400	103/4.200
250/1.500–2.500	320/1.750–2.500
EU5	EU5
Diesel, Cetanzahl mind. 51	Diesel, Cetanzahl mind. 51

191 [191]	210 (208) [204] 203*
11,6 [11,4]	9,6 (9,7) [9,8] 9,9*
5,3 [5,1]	6,2 (7,0) [7,2] 7,3*
3,5 [3,6]	4,1 (4,6) [4,7] 5,2*
4,1 [4,2]	4,9 (5,4) [5,6] 5,9*
107 [109]	129 (143) [148] 156*
A [A]	B [C] [C] D*
10,2/10,85	10,2/10,85

Frontantrieb	Frontantrieb [Permanenter Allradantrieb mit elektronisch geregelter Drehmomentverteilung mit Mehrlamellen-Haldex-Viscokupplung]
Einscheiben-Trockenkupplung	Einscheiben-Trockenkupplung (Nass-Lamellen-Doppelkupplung) [Einscheiben-Trockenkupplung]
5-Gang-Schaltgetriebe, voll synchronisiert	6-Gang-Schaltgetriebe, voll synchronisiert (6-Gang-Automatikgetriebe DSG) [6-Gang-Schaltgetriebe, voll synchronisiert]

1.365 [1.375]	1.410 (1.430) [1.500] 1.520*
- [-]	1.425 (1.445) [1.515] 1.535*
600	600
585	585
1.965 (1.975)	2.010 (2.030) [2.100] 2.120*
75/75	75/75
650	650
1.400/1.600 ²⁾ [1.400/1.600 ²⁾	1.400/1.600 ²⁾ [1.600/1.700 ²⁾

Tank	
Tankinhalt (l)	55 [60]

Außenabmessungen	
Länge (mm)	4.569–4.666
Breite (mm)	1.769
Höhe (mm) ³⁾	1.455–1.522 [1.463–1.520] ⁴⁾ [1.455–1.500]
Radstand (mm)	2.575
Spurweite vorn/hinten (mm)	1.545/1.518
Bodenfreiheit (mm) ³⁾	140/164 ⁴⁾ [163] ⁴⁾ [125]

Innenabmessungen	
Beinfreiheit vorn, max./min. (mm)	1.164/922
Beinfreiheit hinten, max./min. (mm)	883/627
Ellenbogenfreiheit vorn/hinten (mm)	1.415/1.423
Effektiver Kopfraum vorn/hinten (mm)	981/984
Kniefreiheit (mm)	47

Kofferraumvolumen	
> Bei aufrecht stehenden Rückenlehnen (l)	580
> Bei umgeklappten Rückenlehnen/Rücksitzen (l)	1.620



¹⁾ Abhängig vom Ausstattungsumfang.
²⁾ Nur in Verbindung mit einer Stabilisierungseinrichtung.
³⁾ Bei Leergewicht.
⁴⁾ Mit Schlechtwegepaket.
 () Werte gelten für Automatikversion DSG.
 [] Werte gelten für 4x4.
 {} Werte gelten für Green tec.
 * Werte gelten für DSG 4x4.
 Alle TDI-Motoren verfügen über Common-Rail-Technologie und sind mit einem Dieselpartikelfilter (DPF) ausgestattet.

Service

ŠKODA Service®. Wenn Sie Ihren ŠKODA Octavia bei uns gekauft haben, werden wir uns auch weiterhin um Sie kümmern: Die Mitarbeiter unserer ŠKODA-Servicepartner setzen ihre ausgezeichneten Fachkenntnisse und ihre langjährige Erfahrung dazu ein, Ihnen das Leben mit Ihrem Octavia so angenehm wie möglich zu machen. Denn selbst die modernste Technik kann den Menschen nie ganz ersetzen. Erkundigen Sie sich doch am besten bei Ihrem ŠKODA-Servicepartner nach seinen umfangreichen Servicedienstleistungen und -angeboten.

Garantie für Neuwagen. Folgende Garantien bietet Ihnen ŠKODA:

1. eine zweijährige Garantie auf Ihren Neuwagen.
2. eine dreijährige Lackgarantie.
3. eine zwölfjährige Garantie gegen Durchrostung.

Flexible Wartungsintervalle. Für den ŠKODA Octavia gelten flexible Serviceintervalle. Bei üblichen Betriebsbedingungen bis zu 30.000 km bzw. maximal zwei Jahre – für alle Motoren. Die optimalen Intervalle werden durch den Bordcomputer je nach Fahrweise ermittelt und auf dem Display im Bordinstrument angezeigt. Die verlängerten Serviceintervalle haben außer einer möglichen Verringerung der Betriebskosten auch ökologisch einen positiven Effekt: Durch die Verlängerung der Fristen zwischen den einzelnen Ölwechseln wird die Menge des insgesamt verbrauchten Öls über die gesamte Lebensdauer des Fahrzeugs wesentlich verringert.

Finanzierung und Leasing. Wenn Sie sich für einen neuen ŠKODA Octavia entscheiden, sollte eine Anschaffung nicht am Geld scheitern. Deshalb haben Sie bei ŠKODA verschiedene Möglichkeiten, Ihr neues Fahrzeug zu finanzieren oder zu leasen. Dabei spielt es keine Rolle, ob Sie Ihren ŠKODA als Privat- oder Geschäftswagen

nutzen möchten – für beide Fälle bieten Ihnen ŠKODA Bank und ŠKODA Leasing maßgeschneiderte Finanzierungsmodelle an. Fragen Sie einfach Ihren ŠKODA-Partner nach Finanzierungsmöglichkeiten. Er wird Ihnen ein Angebot machen, das Sie nicht ablehnen können.

Lebenslange Mobilitätsgarantie. Einen ŠKODA zu fahren bedeutet sicher und komfortabel unterwegs zu sein. Deshalb können Sie für Ihren ŠKODA eine europaweite Mobilitätsgarantie erwerben, die ihn ein ganzes Leben lang absichert. Voraussetzung für den Erwerb der Mobilitätsgarantie ist die Durchführung der vorgeschriebenen Inspektionsintervalle bei einem autorisierten ŠKODA-Servicepartner. Die ŠKODA Mobilitätsgarantie sichert Sie zuhause, in Ihrem Umfeld und unterwegs ab – europaweit. Alle Leistungen wie z. B. Pannenhilfe, Abschleppservice, Mietwagen oder Fahrzeugrücktransport sind so ausgelegt, dass Ihr Schaden möglichst gering ist und Sie mobil bleiben. Weitere Detailfragen zu unserer Mobilitätsgarantie beantwortet Ihnen Ihr ŠKODA-Servicepartner gerne.

ŠKODA Original Zubehör®. Das Angebot an ŠKODA Original Zubehör für den Octavia ist genauso vielseitig und originell wie Sie selbst. Das gesamte ŠKODA Original Zubehör wurde gründlich geprüft. Deswegen garantieren wir langfristige Nutzungsdauer, maximale Sicherheit sowie Passgenauigkeit. Mit dem ŠKODA Original Zubehör ist Ihr Octavia so zuverlässig, wie er nur sein kann. Damit Sie eine gute Wahl treffen, bieten wir qualifizierte Beratung. Verlassen Sie sich auf unsere Professionalität.

ŠKODA Original Teile®. ŠKODA Original Teile garantieren dank ihrer in der Serienproduktion geprüften Spitzenqualität sowohl einen sicheren als auch zuverlässigen Fahrzeugbetrieb sowie maximalen Fahrkomfort. Der

Einsatz erstklassiger Materialien sichert eine langfristige Lebensdauer, die Passgenauigkeit gewährleistet eine einfache Montage und optimale Funktionalität. Das komplette Sortiment für Ihren Octavia erhalten Sie bei jedem ŠKODA-Servicepartner.

Internet. Unsere Website www.skoda-auto.de wird Ihnen die Entscheidung für einen ŠKODA Octavia weiter erleichtern. Hier können Sie sich ganz in Ruhe davon überzeugen, welches Modell am besten zu Ihnen und Ihren Bedürfnissen passt. Alle Modellversionen werden detailliert beschrieben und mit Fotos vorgestellt. Die Modelle können zudem „ausprobiert“ werden: Sie klicken Motor, Farbe, Innenraum und Ausstattung an, die Ihnen am meisten zusagen, und schon haben Sie das gewünschte Fahrzeug auf dem Bildschirm vor Augen. Damit Sie das Wichtigste über ŠKODA immer und überall im Blick haben, haben wir ein mobiles Portal eingerichtet. Geben Sie den Link mobil.skoda.de einfach in Ihr internetfähiges Handy ein. Oder bestellen Sie den Link über unsere Homepage www.skoda-auto.de.

ŠKODA Fahrerlebnisse. Sie würden den Nürburgring gern mal aus der Fahrerperspektive erleben? Oder Ihr Reaktionsvermögen an einem schneebedeckten Berghang erproben? Dann sichern Sie sich einen Platz bei einem unserer aktuellen Fahr- und Sicherheitstrainings. Vom Nürburgring-Rennstrecken-Training über die Alpenralley, das Eco-Training zum Spritsparen oder das Wintertraining bis hin zu bundesweiten Tagessensitivtrainings in hochmodernen Fahrsicherheitszentren – hier ist für den Geschmack jedes ŠKODA-Fahrers etwas dabei. Alle Kurse werden von professionellen Instruktorinnen begleitet und haben ein attraktives Rahmenprogramm. Mehr Informationen erhalten Sie unter www.skoda-fahrerlebnis.de.

Umwelt


Der ŠKODA Octavia erfüllt die höchsten Anforderungen an Technik, Sicherheit und Qualität ebenso wie die an den Schutz unserer Umwelt. Schließlich ist uns die Erhaltung einer sauberen und gesunden Umwelt genauso wichtig wie die Mobilität und Zufriedenheit unserer Kunden.

Umweltschutz wird bei ŠKODA Auto großgeschrieben – und zwar in allen Phasen der Entwicklung und Herstellung eines Fahrzeugs über die Nutzung bis hin zu einer späteren Wiederverwertung. Für den Octavia heißt das konkret: Er wird unter Verwendung innovativer Technologien an modernsten Fertigungslinien hergestellt. So kommen bei der Kataphorese-Tauch-Lackierung zum Korrosionsschutz und der späteren Lackierung ausschließlich bleifreie bzw. wasserlösliche Lacke zum Einsatz. Bei allen Fahrzeugkomponenten verwendet ŠKODA vorzugsweise recycelbare Materialien. Im Fahrzeug eingebaute Teile tragen entsprechende Kennzeichnungen, die nach der Demontage eine schnelle Identifizierung und Trennung ermöglichen.

Die Reduzierung des Kraftstoffverbrauchs und der Schadstoffemissionen ist ein weiterer entscheidender Punkt – ihm wird z. B. durch eine verbesserte Aerodynamik, optimierte Verbrennungstechniken oder Gewichtsreduzierung Rechnung getragen. Alle von ŠKODA Auto angebotenen Motoren erfüllen selbstverständlich aktuelle Schadstoffanforderungen und Abgasvorschriften.

Das grüne Umweltlogo ist Zeichen für die Verantwortung von ŠKODA Auto für den Schutz der Umwelt und die nachhaltige Ausrichtung des Unternehmens auf die Erhaltung unseres Lebensraums.



A photograph of a modern building facade with large glass windows and dark panels. Green leaves of a tree are visible in the foreground on the left. The sky is clear and blue.

Die Angaben zu Preisen, Lieferumfang, technischen Daten, Konstruktion, Ausstattung, Material und äußerem Erscheinungsbild beziehen sich auf den Zeitpunkt der Drucklegung des Prospektes und sind daher unverbindlich. Die abgebildeten Fahrzeuge können Sonderausstattungen enthalten. Aus drucktechnischen Gründen kann es zu Farbabweichungen bei den abgebildeten Fahrzeuglackierungen und Polstern kommen. Änderungen vorbehalten. Weitere Informationen erhalten Sie auf Wunsch von Ihrem ŠKODA-Partner, im Internet unter www.skoda-auto.de oder telefonisch über unsere Infoline 018 05/756 32 46 36* (EUR 0,14/Min. aus dem deutschen Festnetz, Mobilfunk max. EUR 0,42/Min., Tarifinformationen auch unter www.telekom.de).

*Geben Sie auf Ihrem Telefon nach der Vorwahl einfach die Buchstabenkombination **skodainfo** ein und schon sind Sie mit der Infoline verbunden.

Willkommen bei Ihrem ŠKODA-Partner: