

MSK 115 - Digitales Sat-Messgerät

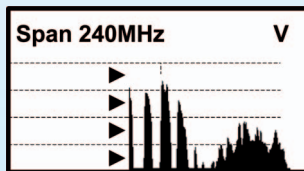
Handlich, robust,
einfache Bedienung



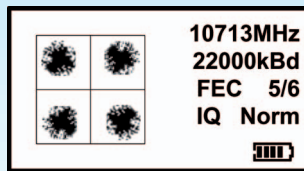
KATHREIN

Antennen · Electronic

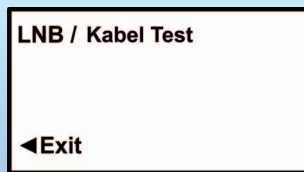
Umfangreiche Mess-Möglichkeiten



Spektrum-Modus



Konstellationsdiagramm



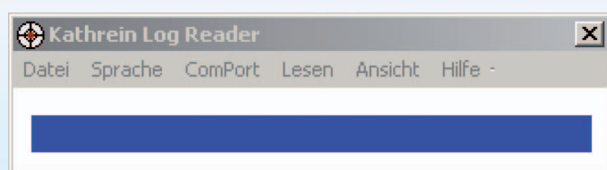
LNB/Kabel-Test

DiSEqC™ und SCR-Einkabel-Befehlssatz

Selbstverständlich werden die Steuersignale 14 V/18 V/22 kHz ebenfalls unterstützt

Messdaten-Aufzeichnung:

PC-Programm für das Auslesen von Messdaten



Log Entries

| ID | Name | RF Level dBuV | C/N dB | MER dB | Pre Viterbi QBER | Post Viterbi VBER |
|-------|------------------|------------------|-----------|-----------|---------------------|----------------------|
| 00016 | VL Hotbird 13E | 65.7 | 13.2 | | 4.6492e-006 | 0.0000e+000 |
| 00017 | HL Hotbird 13E | 70.0 | 11.5 | | 1.8215e-004 | 0.0000e+000 |
| 00018 | VL Astra-1 19.2E | 57.7 | 11.5 | | 1.4973e-004 | 0.0000e+000 |
| 00019 | VL Astra-1 19.2E | 57.7 | 11.4 | | 1.5163e-004 | 0.0000e+000 |

Export (.csv) Close

| | A | B | C | D | E | F | G |
|---|----|------------------|---------------|--------|--------|----------|----------|
| 1 | ID | Transponder | RF Level dBuV | C/N dB | MER dB | QBER | VBER |
| 2 | 1 | VL Hotbird 13E | 65.7 | 13.2 | | 4.65E-06 | 0.00E+00 |
| 3 | 2 | HL Hotbird 13E | 70 | 11.5 | | 1.82E-04 | 0.00E+00 |
| 4 | 3 | VL Astra-1 19.2E | 57.7 | 11.5 | | 1.50E-04 | 0.00E+00 |
| 5 | 4 | VL Astra-1 19.2E | 57.7 | 11.4 | | 1.52E-04 | 0.00E+00 |

MSK

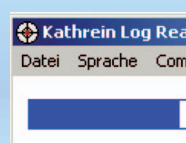
Handlich und leicht
- nur 1,5 kg



HF-Eingang (75 Ω , Typ F)
mit Durchschleifmöglichkeit

LCD-Display
(Hintergrund be...

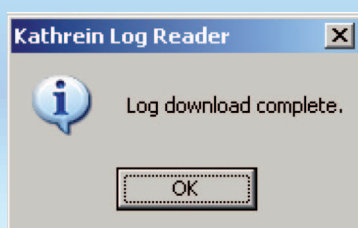
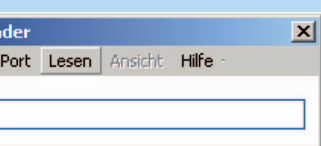
Übertragungsmöglichkeit aktueller Satellit



K 115

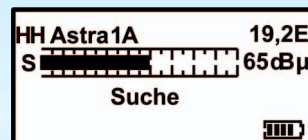
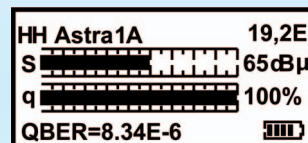


tenlisten vom PC zum Messgerät

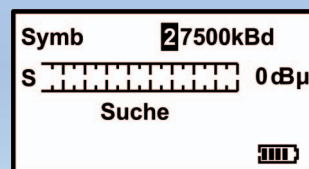
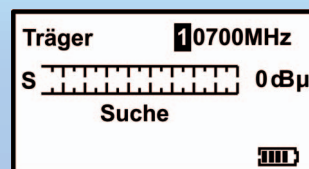


Satelliten-Schnellsuche

Im MSK 115 sind 32 Satelliten vorprogrammiert. Dadurch kann sofort mit dem Ausrichten der Satelliten begonnen werden.



Benutzereinstellbarer Transponder



Umfangreiches Zubehör



Funktionale Textiltasche mit Tragegurt und Zubehörfach



DC-Auto-Ladekabel mit 2-Ampère-Sicherung



Mess-Kabel 2 x F-Stecker



Steckernetzgerät



USB-Kabel

Ausstattungsmerkmale MSK 115:

- Messbereich: 950-2150 MHz
- Eingangspegelbereich: 44-84 dB μ V
- Eingangs-Datenrate: 1-45 MSymbol/s
- Pegel- und BER-Messung
- BER-Balkenanzeige linear oder logarithmisch
- QPSK-Konstellationsdiagramm
- Darstellung des Frequenzspektrums in wählbarer Spektrumsbreite (60, 120, 240, 480, 960 und 1200 MHz)
- Anzeige Träger-/Rauschabstand (C/N)
- Akustische und optische Signalqualitäts- und Signalstärkeanzeige
- Schnelltest für LNB-Strom
- Pegelanzeige wahlweise in dB μ V oder linear in 256 Stufen
- 64 Transponder/32 Satelliten einstellbar
- Transponder durch Benutzer einstellbar
- Problemlose Anpassung und Änderung der Satelliten-Parameter durch Software-Update
- Speichermöglichkeit von Messergebnissen im Gerät
- Übertragungsmöglichkeit der Messergebnisse per USB-Kabel auf einen PC
- Spannungsversorgung über eingebauten Akku
- Akku-Kapazität für mehr als drei Stunden Dauerbetrieb ausreichend
- Akku-Aufladung über externe 12-V-DC-Versorgung
- LNB-Versorgungsspannung: 14/18 V, max. 500 mA
- Steuersignal: DiSEqC™1.0, 22 kHz, SCR-Einkabelsystem-Steuersignale für ASTRA 19,2° und Hotbird 13,0°
- HF-Eingang: 75 Ω , F-Type, mit Durchschleifausgang (Loop through)
- USB-Schnittstelle für Software-Update und Datenübertragung
- Inklusive Tasche, HF-Kabel mit F-Stecker, Netzteil 230 V/12 V, 12-V-Autoladekabel, USB-Anschlusskabel, Bedienungsanleitung mit Sicherheitshinweis
- Abmessungen B x H x T (mm): 205 x 62 x 133
- Gewicht: ca. 1,5 kg