

Satelliten-Radio-Programm-Tabellen

ASTRA 19,2° Ost						
791	Bayern 1	RADIO	12265	27500	H	ARD BR
792	Bayern 2	RADIO	12265	27500	H	ARD BR
793	Bayern 3	RADIO	12265	27500	H	ARD BR
794	Bayern 4 Klas	RADIO	12265	27500	H	ARD BR
795	B5 aktuell	RADIO	12265	27500	H	ARD BR
796	Bayern Mobil	RADIO	12265	27500	H	ARD BR
797	BR Verkehr	RADIO	12265	27500	H	ARD BR
798	ANTENNE BAYER	RADIO	12148	27500	H	BetaDigital
799	On3radio	RADIO	12265	27500	H	ARD BR
800	Hr1	RADIO	12265	27500	H	ARD BR
801	Hr2	RADIO	12265	27500	H	ARD BR
802	Hr3	RADIO	12265	27500	H	ARD BR
803	Hr4	RADIO	12265	27500	H	ARD BR
804	Hr INFO	RADIO	12265	27500	H	ARD BR
805	Hr INFO +	RADIO	12265	27500	H	ARD BR
806	MDR1 SACHSEN	RADIO	12265	27500	H	ARD BR
807	MDR1 S-ANHALT	RADIO	12265	27500	H	ARD BR
808	MDR1 THURINGE	RADIO	12265	27500	H	ARD BR
809	MDR FIGARO	RADIO	12265	27500	H	ARD BR
810	MDR JUMP	RADIO	12265	27500	H	ARD BR
811	MDR SPUTNIK	RADIO	12265	27500	H	ARD BR
812	MDR INFO	RADIO	12265	27500	H	ARD BR
813	NDR 2	RADIO	12265	27500	H	ARD BR
814	NDR Kultur	RADIO	12265	27500	H	ARD BR
815	NDR Info	RADIO	12265	27500	H	ARD BR
816	N-JOY	RADIO	12265	27500	H	ARD BR
817	NDR 90,3	RADIO	12265	27500	H	ARD BR
818	NDR 1 Welle N	RADIO	12265	27500	H	ARD BR
819	NDR 1 Radio M	RADIO	12265	27500	H	ARD BR
820	NDR 1 Nieders	RADIO	12265	27500	H	ARD BR
821	NDR Info Spez	RADIO	12265	27500	H	ARD BR
822	Nordwestradio	RADIO	12265	27500	H	ARD BR
823	Bremen Eins	RADIO	12265	27500	H	ARD BR
824	Bremen Vier	RADIO	12265	27500	H	ARD BR
825	InfoRadio	RADIO	12265	27500	H	ARD BR
826	Kulturradio	RADIO	12265	27500	H	ARD BR
827	Antenne Brand	RADIO	12265	27500	H	ARD BR
828	SR1	RADIO	12265	27500	H	ARD BR
829	SR2	RADIO	12265	27500	H	ARD BR
830	SR3	RADIO	12265	27500	H	ARD BR
831	SWR1 BW	RADIO	12265	27500	H	ARD BR
832	SWR1 RP	RADIO	12265	27500	H	ARD BR
833	SWR2	RADIO	12265	27500	H	ARD BR
834	SWR3	RADIO	12265	27500	H	ARD BR
835	SWR4 BW	RADIO	12265	27500	H	ARD BR
836	SWR4 RP	RADIO	12265	27500	H	ARD BR
837	DASDING	RADIO	12265	27500	H	ARD BR
838	Cont.ra	RADIO	12265	27500	H	ARD BR
839	WDR 2	RADIO	12265	27500	H	ARD BR
840	WDR 2 Klassik	RADIO	12265	27500	H	ARD BR
841	WDR 3	RADIO	12265	27500	H	ARD BR
842	WDR 4	RADIO	12265	27500	H	ARD BR
843	WDR 5	RADIO	12265	27500	H	ARD BR
844	WDR Funkhaus	RADIO	12265	27500	H	ARD BR
845	1LIVE	RADIO	12265	27500	H	ARD BR
846	1LIVE diggi	RADIO	12265	27500	H	ARD BR
847	Radioeins	RADIO	12265	27500	H	ARD BR
848	Fritz	RADIO	12265	27500	H	ARD BR
849	Radiomultikul	RADIO	12265	27500	H	ARD BR
850	YOU FM	RADIO	12265	27500	H	ARD BR
851	RadioBERLIN 8	RADIO	12265	27500	H	ARD BR
852		RADIO	12460	27500	H	BetaDigital
853	ROCK ANTENNE	RADIO	12148	27500	H	BetaDigital
854	RADIO MARIA	RADIO	12662	22000	H	ORF
855	DKULTUR	RADIO	11953	27500	H	ASTRA
856	Klassik Radio	RADIO	12460	27500	H	BetaDigital
857	TRUCKRADIO	RADIO	12662	22000	H	ORF
858	OldieStar Rad	RADIO	12460	27500	H	BetaDigital
859	Domradio	RADIO	12460	27500	H	BetaDigital
860	ERF Radio	RADIO	12148	27500	H	BetaDigital
861	sunshine live	RADIO	12148	27500	H	BetaDigital
862	HIT RADIO FFH	RADIO	12633	22000	H	T-Systems
863	Ffn digital	RADIO	12633	22000	H	T-Systems
864	TMF Radio	RADIO	12515	22000	H	CANALDIGITAAL
865	Planet radio	RADIO	12633	22000	H	T-Systems
866	Radio top40	RADIO	12633	22000	H	T-Systems
867	DefJay 100% R	RADIO	12633	22000	H	T-Systems
868	Harmony.fm	RADIO	12633	22000	H	T-Systems
869	DELUXE RADIO	RADIO	12246	27500	V	BetaDigital
870	DELUXE LOUNGE	RADIO	12246	27500	V	BetaDigital
871	RTL RADIO	RADIO	12343	27500	H	CANALDIGITAAL
872	RTL 2	RADIO	12207	27500	V	CSAT

Quelle: ASTRA bzw. EUTELSAT / Stand: Juni 2008 / Alle Angaben ohne Gewähr.
Die aktuellen Einstellungen entnehmen Sie bitte den Web-Seiten der Satelliten-Anbieter.

Internet: <http://www.kathrein.de>

KATHREIN-Werke KG · Telefon 08031 184-0 · Fax 08031 184-306
Anton-Kathrein-Str. 1 - 3 · Postfach 10 04 44 · D-83004 Rosenheim

KATHREIN

Antennen · Electronic

Receiver-Programm 2009

Packende
Technik für
scharfes
Fernsehen



KATHREIN

Antennen · Electronic

Inhaltsverzeichnis

„Qualität macht ihren Weg“

Täglich stellen wir uns als weltweit ältester und größter Antennenhersteller unserem Leitspruch „Qualität macht ihren Weg“.

Zu unseren Grundsätzen gehört es, stets nach der jeweils optimalen Lösung für unsere Kunden zu suchen.

Unser Qualitäts- und Umwelt-Management-System umfasst alle Bereiche des Unternehmens und wurde vom TÜV nach EN ISO 9001 und EN ISO 14001 zertifiziert.



HDTV-Sat-Receiver	4, 5
▶ UFS 922 Twin-HDTV-Sat-Receiver mit Festplatte	6, 7
▶ UFS 910 HDTV-Sat-Receiver	8, 9
▶ UFS 902 HDTV-Sat-Receiver	10, 11
Sat-DVB-Receiver mit HDMI-Anschluss	12, 13
▶ UFS 822 Twin-DVB-Receiver mit Festplatte	14, 15
▶ UFS 790 Kombi-DVB-S/-T-Receiver	16, 17
▶ UFS 733 DVB-Sat-Receiver	18, 19
▶ UFS 650 DVB-Sat-Receiver	20, 21
Sat-DVB-Receiver	22, 23
▶ UFS 712 DVB-Sat-Receiver	24, 25
▶ UFS 710 DVB-Sat-Receiver	26
▶ UFS 700 DVB-Sat-Receiver	27
▶ UFS 601 DVB-Sat-Receiver	28, 29
Sat-DVB-Receiver für Caravan	30, 31
▶ UFS 740sw DVB-Sat-Receiver	32, 33
▶ UFS 640si DVB-Sat-Receiver	34, 35
DVB-T-Receiver	36, 37
▶ DVB-T-Receiver-Zubehör (Antennen)	38, 39
▶ UFT 671si DVB-T-Receiver	40, 41
DVB-Kabel-Receiver	42
▶ UFC 762 DVB-Kabel-Receiver	43
▶ UFC 861si Twin-DVB-Kabel-Receiver mit Festplatte	44, 45
Zubehör	
▶ UFZ 100 CA-Modul AlphaCrypt Light	46
▶ URS 100 Infrarot-Sensor	46
▶ UFZ 110 USB-Festplatte	46
▶ RCU 672 Infrarot-Fernbedienung Exklusiv	47
Wissenswertes über den Elektronischen-Programm-Führer (EPG)	48, 49
Wissenswertes über Software- und Programmlisten-Update	50
Wissenswertes über DVR-Manager	51
Wissenswertes zu UFS 822/UFC 861 (Multimedia-Center)	52
Technische Daten	53, 54, 55, 56
Satelliten-TV-Programm-Tabellen	57, 58, 59
Satelliten-Radio-Programm-Tabelle	60

HDTV

HDTV – das hochauflösende Fernsehen

High Definition Television ist derzeit in aller Munde. Doch wofür steht dieses neue Kürzel in der Unterhaltungs-Elektronik, welche Vorteile bringt das Hochzeilen-Fernsehen dem Verbraucher und welche Geräte werden für den Empfang benötigt?

► Verbesserte Bildqualität

HDTV bietet hinsichtlich Auflösung und Schärfe des Fernsehbildes eine enorme Verbesserung zu den bisherigen PAL-TV-Bildern. Mit schärferen Konturen, satteren Farben, einem detaillierteren Bild und Details, die bislang nicht sichtbar waren, besticht HDTV vor allem durch seinen regelrechten Live-Charakter. Bilder in außergewöhnlich brillanter Qualität, die es bislang im Wohnzimmer nicht zu sehen gab.

► Bilder im Kino-Format

HDTV ist ein reines 16:9-Format, was, im Gegensatz zur herkömmlichen 4:3-Übertragung, mehr den menschlichen Sehgewohnheiten entspricht. Schwarze Balken bei Spielfilmen sind somit passé.

► Heimkino - auch für die Ohren

Bei HDTV wird der Ton in Dolby Digital 5.1 oder Dolby Digital Plus übertragen - Garantie für ungetrübten Hörgenuss im Heimkino.

► Was benötige ich für den Empfang von HDTV?

Für den Empfang des hochwertigen Übertragungsstandards HDTV werden entsprechende Komponenten benötigt. Grundvoraussetzung für den Empfang über Satellit ist eine digitaltaugliche Empfangs- und Verteilanlage sowie ein HD-tauglicher DVB-S-Receiver (z. B. UFS 910).

Bei Kathrein sind alle aktuellen Speisesysteme der UAS-Baureihe digitaltauglich und für den neuen Übertragungsstandard DVB-S2 ausgelegt - eine Umrüstung der Empfangsanlage muss daher nicht erfolgen.

Des Weiteren muss die Sat-ZF-Verteilung für die Übertragung digitaler Satelliten-Signale geeignet sein. Dies ist bei Kathrein durch die aktuellen Umschaltmatrizen und Multischalter der Baureihe EXR xxx und der entsprechenden SAT-ZF-Verstärker VWS xxx gewährleistet. Ein Austausch der Verteilkomponenten ist nicht nötig. Auch das neue Einkabel-System ist mit den dafür entwickelten Kathrein-Komponenten HD-tauglich.

► Der Unterschied zwischen PAL und HDTV

Das „Hochzeilen-Fernsehen“ zeichnet sich durch eine deutlich höhere Anzahl von Bildzeilen auf dem TV-Gerät aus. Der herkömmliche europäische Standard PAL erreicht eine Auflösung von 576 Zeilen vertikal und 720 Linien horizontal.

Das hochauflösende Fernsehen besticht mit einer bis zu fünf Mal höheren Auflösung und damit auch mit mehr Detailschärfe und Plastizität als das Fernsehen im herkömmlichen PAL-Standard. Ein HDTV-Bild kann bis zu fünf Mal so viele Bildpunkte enthalten, also rund 2 Millionen Pixel, wie ein konventionelles PAL-Bild mit nur rund 400.000 Pixel.

PAL 720 x 576

720 p 1280 x 720

1080 i 1920 x 1080

Ausstattungsmerkmale HDTV-Receiver

Die aktuellen Satelliten-HDTV-Receiver von Kathrein sind für den Empfang von digitalen Satelliten-TV- und -Radio-Programmen geeignet und können sowohl hochauflösendes als auch herkömmliches Fernsehen empfangen. Sie besitzen ein hochwertiges Gehäuse, funktionales Design und eine umfangreiche Ausstattung:

- Geführte Erstinstallation
- Benutzerfreundliche Bedienoberfläche
- VFD-Display zur Anzeige von Programmnamen



- Kathrein-Komfort-EPG/Premium-tv-tv-EPG: Übersichtliche und funktionale Fernsehzeitung mit Timer-Programmierung



- Vorprogrammierte Programmliste

- Software-Download über Satellit - bequem und schnell vom Wohnzimmer aus - und mit einem USB-Stick

- Zukunftssicher mit Common Interface



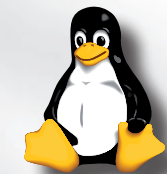
- Niedriger Stromverbrauch mit einer Stand-by-Leistung < 1 Watt zur Schonung der Umwelt

Stand-by-Leistung < 1 Watt

- Netzschalter
- Umfangreiche Anschlüsse: HDMI, YPbPr, Video-Composite, Scart, optischer Audio-Ausgang für Dolby Digital-Datenstrom (AC 3), USB für Software-Updates



- Betriebssystem auf LINUX basierend



- Erhältlich in den Farben Silber und Schwarz

HDTV-Twin-Sat-Receiver mit Festplatte

UFS 922si und UFS 922sw

Der High End-Receiver



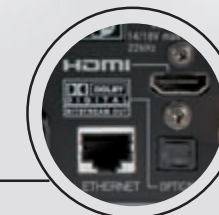
Bis zu 14-Tage-Vorschau mit Themen-Suchfunktion, z. B. nach Schauspieler, Regisseur, Genre etc.

Der UFS 922 verfügt über zwei unabhängige Empfangs- und Signalverarbeitungszweige sowie eine integrierte Festplatte mit einer Speicherkapazität von 500 GByte. Damit lassen sich, abhängig von den vom Sender übertragenen Dateninhalten, ca. 300 Stunden lang Standard-TV- und Radio-Mitschnitte, sowie knapp 100 Stunden HDTV-Mitschnitte aufzeichnen und beliebig oft sowie ohne Qualitätsverlust zeitgleich oder mit beliebigem Zeitversatz (Timeshift) wiedergeben. Der integrierte Premium- *tvvtv* - EPG bietet zusätzlich eine gezielte Sortierung von Programm-Informationen nach Sparten und macht das Anlegen und Verwalten von eigenen Programm-Tipps möglich. Die Receiver werden in den Gehäusefarben Silber und Schwarz geliefert.



Ausstattungsmerkmale

- Empfang von digitalen Satelliten-TV und -Radio-Programmen im DVB-S und DVB-S2-Übertragungsstandard
- Video-Dekodierung von MPEG-2- und MPEG-4-/H.264-Signalen
- Zwei unabhängige Sat-Tuner mit Durchschleif-Ausgang
- Integrierte 500-GByte-Festplatte für max. 300 Std. Standard-TV- sowie max. 100 Std. HDTV-Aufnahmen¹⁾
- Aufnahmefähigkeit von Radio-Sendungen auf die integrierte 500-GByte-Festplatte
- Timeshift (Zeitversetztes Fernsehen)
- Permanentes Timeshift (laufende Aufzeichnung des gewählten Programmes)
- 16-stelliges alphanumerisches Display mit Status-Icons zur Anzeige von Programm-Namen und Sendeinfos
- Premium-tvvtv-EPG (Elektronischer Programm-Führer) für 14 Tage mit Detail-Informationen für ca. 100 Programme
- Aufnahmearchiv mit Kapitelmenü und -bildern
- Multimedia-Archiv für Bild- und MP3-Wiedergabe (in Vorbereitung)
- Common Interface für zwei CA-Module mit Dual-Decryption²⁾
- Erweiterte EPG-Funktionen: Gezielte Sortierung nach Sparten, umfangreiche Suchfunktion, Anlegen und Verwalten von Programm-Tipps
- HDMI-Ausgang für eine optimale Übertragung von Bild und Ton zu einem Flachbildfernseher
- Up-Scaler zum Hochskalieren des PAL-Signals auf 576p, 720p, 1080i und automatisch
- Cinch-Buchsen für AV-Signal (Composite-FBAS, Stereo-Audio)
- Zwei USB 2.0 an der Geräterückseite zum Anschluss externer USB Speichermedien
- Eine USB 2.0-Buchse an der Gerätefront für Software-Update mit einem USB-Stick
- Ethernet-Schnittstelle
- Menügeführte Erstinstallation
- Vorprogrammierte Programm-Liste
- Anzeige von Sender-Logos in diversen Bildschirm-Einblendungen
- Integrierter FTP-Server



576p 720p 1080i

Up-Scaler für scharfe Bilder

UVP*: 709,- €

- Beliebige viele Timer-Aufzeichnungen programmierbar (einmaliger, täglicher, wöchentlicher, benutzerdefinierter und Serien-Timer)
- Jeweils 8 Favoriten-Programm-Listen für TV und Radio
- YPbPr-, TV- und VCR-Scart-Ausgang
- FBAS-, RGB- und Y/C Signalausgänge über Scart-Buchse (TV) programmierbar
- Optischer Audio-Ausgang für Dolby Digital-Datenstrom (AC 3)
- Tonauswahl bei mehrsprachig übertragenen Sendungen
- Für Software-Update (Betriebs-Software und Programm-Liste getrennt) über Satellit, USB-Stick und PC geeignet
- Bildschirm-Einblendung (OSD) in 10 Sprachen (D, GB, F, I, E, CZ, NL, PL, TR, RUS)
- DiSEqC™1.0/-1.1/-1.2/1.3 und SCR-Einkabelsystem-Steuersignale
- Multifunktions-Einstellregler an der Gerätefront zur praktischen Bedienung am Gerät
- Betriebssystem auf LINUX basierend

- Netzschalter
- 4.000 Programm-Speicherplätze
- Lieferumfang: Infrarot-Fernbedienung, Batterien, HDMI-Kabel, Scart-Kabel, Bedienungsanleitung, Sicherheitshinweis, Netzkabel, Loop through-Kabel

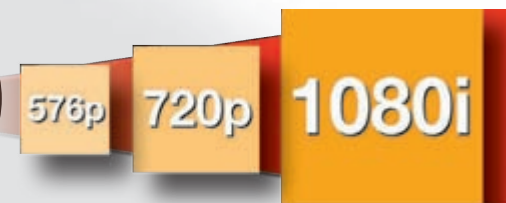
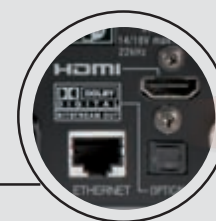
¹⁾ Abhängig von der Datenrate der übertragenen Sendung
²⁾ Smartcards und CA-Module sind nicht im Lieferumfang enthalten

HDTV-Sat-Receiver

UFS 910si (Silber) und UFS 910sw (Schwarz)

Der Testsieger

Der UFS 910 ist mit einem Empfangsteil ausgestattet und bietet die Möglichkeit, an die USB-Schnittstellen an der Rückseite des Receivers eine Festplatte anzuschließen und HD/SD-Filme aufzuzeichnen.
Die Receiver werden in den Gehäusefarben Silber und Schwarz geliefert.



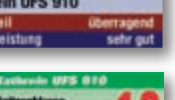
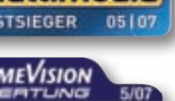
Up-Scaler für scharfe Bilder

Stand-by-Leistung < 1 Watt

Aufnahme/Timeshift auf externe Festplatte

Kathrein-Komfort-EPG

Mit **HDMI**- und Ethernet-Anschluss



Ausstattungsmerkmale

- Empfang von digitalen Satelliten-TV- und -Radio-Programmen im DVB-S- und DVB-S2-Übertragungsstandard
- Video-Dekodierung von MPEG-2- und MPEG-4-/H.264-Signalen
- 16-stelliges alphanumerisches Display mit Status-Icons zur Anzeige von Programm-Namen und Sendeinfos
- 4.000 Programm-Speicherplätze
- Kathrein-Komfort-EPG mit Timer-Programmierung ¹⁾
- Common Interface für zwei CA-Module ²⁾
- HDMI-Ausgang für den Anschluss an ein HDTV-fähiges TV-Gerät
- Up-Scaler zum Hochskalieren des Pal-Signals auf 576p, 720p und 1080i
- Aufnahmefähigkeit von TV- und Radio-Sendungen auf externe USB-Festplatte (ab Software-Stand 1.04)
- Geführte Erstinstallation
- Zeitversetztes Fernsehen (Timeshift) mit externer USB-Festplatte (ab Software-Stand 1.04)
- Vorprogrammierte Programmliste
- Optischer Audio-Ausgang für Dolby Digital-Datenstrom (AC 3)
- YPbPr-Ausgang
- Cinch-Buchsen für AV-Signal (Composite-FBAS, Stereo-Audio)
- Eine USB 2.0-Buchse an der Gerätefront und zwei USB 2.0-Buchsen an der Geräterückseite
- Jeweils 8 Favoriten-Programm-Listen für TV und Radio
- 1.000 Timer (Serien- und Intervall-Timer)
- Multifunktions-Einstellregler an der Gerätefront zur praktischen Bedienung am Gerät
- FBAS-, RGB- und Y/C-Signalausgang über Scart-Buchse (TV) programmierbar
- Sprachauswahl bei mehrsprachig übertragenen Sendungen

- Für Software-Update (für Betriebs-Software und Programm-Liste getrennt) über Satellit, USB-Stick und PC geeignet
- Bildschirm-Einblendung (OSD) in 10 Sprachen (D, GB, F, I, E, CZ, NL, PL, TR, RUS)
- DiSEqC™1.0-Steuersignal und SCR-Einkabelsystem-Steuersignale
- Betriebssystem auf LINUX basierend
- Infrarot-Fernbedienung mit Befehlssatzumschaltung
- Netzschalter
- Lieferumfang: Infrarot-Fernbedienung, Batterien, HDMI-Kabel, Scart-Kabel, Bedienungsanleitung, Sicherheitshinweis, Netzkabel

¹⁾ Anzeige nur, wenn diese Informationen vom Programm-Anbieter mitgesendet werden
²⁾ CA-Module und Smartcards sind nicht im Lieferumfang enthalten

UVP*: 399,- €



HDTV-Sat-Receiver

UFS 902si (Silber) und UFS 902sw (Schwarz)

Der Einsteiger

Mit dem UFS 902 präsentiert Kathrein einen Receiver, der HDTV zum erschwinglichen Preis in alle Wohnzimmer bringt. Der UFS 902 ist ein gut ausgestatteter HD-Receiver mit 12-stelligem Display und Common Interface zur Dekodierung verschlüsselter Programme. Am USB-Anschluss kann eine Festplatte für Aufnahme und Timeshift angeschlossen werden. Die Receiver werden in den Gehäusefarben Silber und Schwarz geliefert.

Stand-by-Leistung < 1 Watt

Aufnahme/Timeshift
auf externe Festplatte

Kathrein-Komfort-EPG



576p

720p

1080i

Up-Scaler für scharfe Bilder



Ausstattungsmerkmale

- Empfang von digitalen Satelliten-TV- und -Radio-Programmen im DVB-S- und DVB-S2-Übertragungsstandard
- Video-Dekodierung von MPEG-2- und MPEG-4-/H.264-Signalen
- 12-stelliges alphanumerisches Display
- 4.000 Programm-Speicherplätze
- Kathrein-Komfort-EPG mit Timer-Programmierung ¹⁾
- Common Interface für ein CA-Modul ²⁾
- HDMI-Ausgang für den Anschluss an einen Flachbildfernseher
- Up-Scaler zum Hochskalieren des Pal-Signals (576i auf 576p, 720p und 1080i)
- Geführte Erstinstallation
- Aufnahmefähigkeit von TV- und Radio-Sendungen auf eine externe USB-Festplatte (ab Software-Stand 1.02)
- Zeitversetztes Fernsehen (Timeshift) mit externer USB-Festplatte (ab Software-Stand 1.02)

- Vorprogrammierte Programmliste
- Optischer Audio-Ausgang für Dolby Digital-Datenstrom (AC 3)
- YPbPr-Ausgang
- Cinch-Buchsen für AV-Signal (Composite-FBAS, Stereo-Audio)
- Eine USB 2.0-Buchse an der Geräterückseite für Software-Updates mit einem USB-Stick
- Jeweils 8 vorprogrammierte Favoriten-Programm-Listen für TV und Radio
- 1.000 Timer (Serien- und Intervall-Timer)
- FBAS-, RGB- und Y/C-Signalausgang über Scart-Buchse (TV) programmierbar
- Für Software-Update (für Betriebs-Software und Programm-Liste getrennt) über Satellit und mit USB-Stick geeignet
- Videotext-Decoder mit Speicher für 800 Seiten

- Sprachauswahl bei mehrsprachig übertragenen Sendungen
- Bildschirm-Einblendung (OSD) in 10 Sprachen (D, GB, F, I, E, CZ, PL, NL, TR, P, RUS)
- DiSEqC™1.0-Steuersignal und SCR-Einkabelsystem-Steuersignale
- Betriebssystem auf LINUX basierend
- Infrarot-Fernbedienung mit Befehlssatzumschaltung
- Netzschalter
- Lieferumfang: Infrarot-Fernbedienung, Batterien, HDMI-Kabel, Scart-Kabel, Bedienungsanleitung, Sicherheitshinweis, Netzkabel

¹⁾ Anzeige nur, wenn diese Informationen vom Programm-Anbieter mitgesendet werden

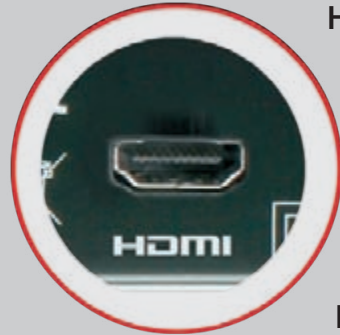
²⁾ CA-Module und Smartcards sind nicht im Lieferumfang enthalten

UVP*: 312,- €



SAT-DVB-Receiver mit HDMI-Anschluss

Idealer Anschluss für Flachbildschirme

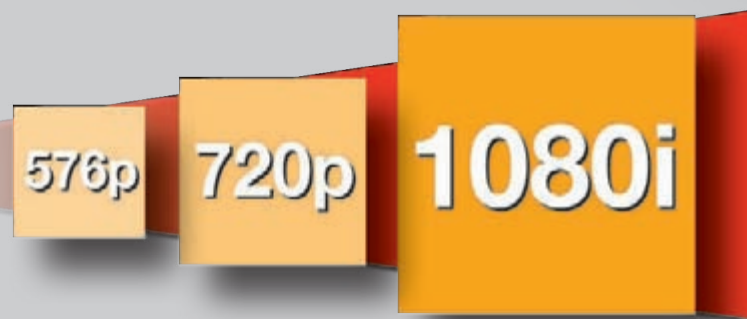


HDMI (High Definition Multimedia Interface) ist eine neue Schnittstelle, die eine optimale Möglichkeit bietet, den Receiver an einem geeigneten Flachbildschirm anzuschließen. Durch die digitale Übertragung von Bild und Ton wird das Signal ohne Qualitätsverlust vom Receiver an den Fernseher weitergegeben. Der HDMI-Anschluss überträgt die komplette Bandbreite (bis zu 5 Gbit/s) der bekannten digitalen Video- und Audio-Daten.

Vorteile des HDMI-Anschlusses sind:

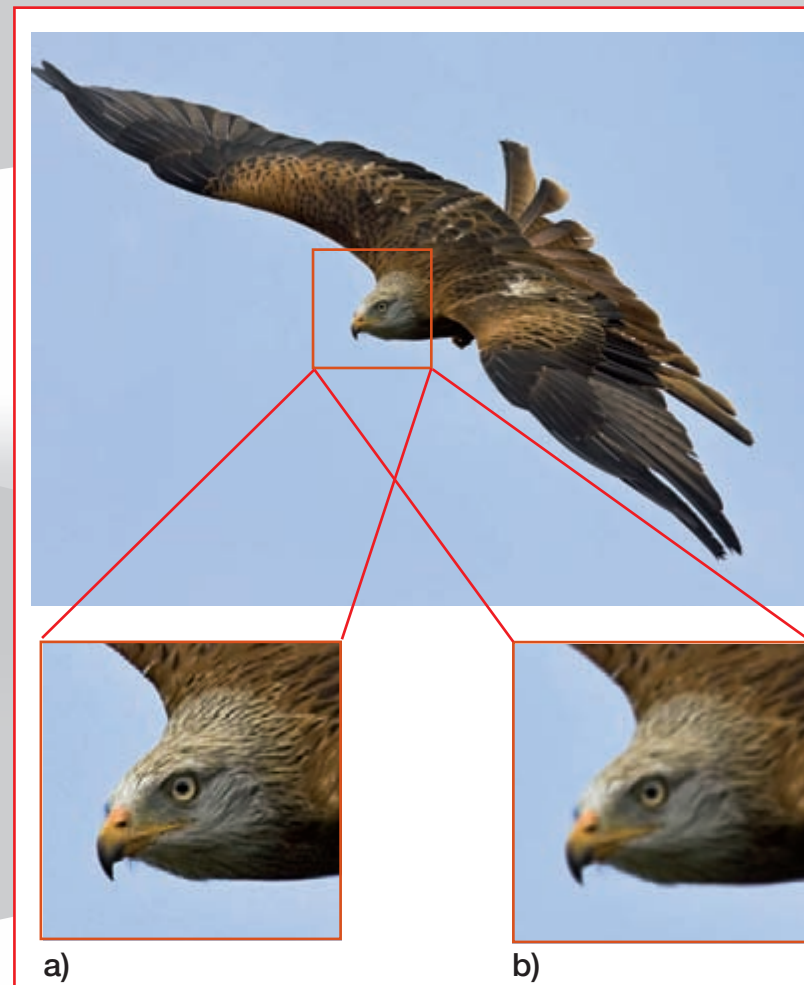
- Übertragung digitaler Audio- und Video-Daten
- Keine Qualitätsverluste bei der Datenübertragung
- HDMI arbeitet ohne Analog/Digital-Wandler, deshalb beste Qualität

Der integrierte Up-Scaler rechnet das Bild auf die gewünschte Auflösung hoch und „bereitet“ es so für den Flachbildschirm auf.



Up-Scaler für scharfe Bilder

Darstellung Upscaling



a) Anschluss: HDMI
Bildquelle: SD-TV (PAL)
Auflösung: 1920 x 1080
Upscaling: Ein

b) Anschluss: Scart (RGB)
Bildquelle: SD-TV (PAL)
Auflösung: 720 x 576
Upscaling: Bei Scart nicht möglich

Twin-DVB-Sat-Receiver

UFS 822si (Silber) und UFS 822sw (Schwarz)

Sound & Vision-Center

Der Multifunktions-Sat-Receiver UFS 822 verfügt über zwei unabhängige Tuner sowie eine integrierte Festplatte mit einer Speicherkapazität von 160 GByte. Damit lassen sich ca. 100 Stunden lang TV- und Radio-Mitschnitte aufzeichnen und beliebig oft sowie ohne Qualitätsverlust zeitgleich oder mit beliebigem Zeitversatz (Timeshift) wiedergeben.

Die HDMI-Schnittstelle bietet die optimale Möglichkeit, den Receiver an einem geeigneten TV-Gerät anzuschließen. Zusätzlich sind ein Video-Composite- und zwei Scart-Anschlüsse vorhanden. Über den optischen Audio-Ausgang kann der Receiver den Dolby Digital-Datenstrom AC 3 an eine Dolby Digital-Anlage ausgeben.

USB 2.0 Host: Wiedergabe von MP3- und JPEG-Dateien sowie von Aufnahmen, Aufzeichnen direkt auf externes Speichermedium, Formatieren externer USB-Geräte, Service-Zwecke (Software-Update)

Ethernet-Anschluss: Wiedergabe von MP3- und JPEG-Dateien sowie von Aufnahmen, VLC-Streaming, Software-Update und Kanallisten-Bearbeitung über PC/Laptop.

Der redaktionell aufbereitete **tvvtv**-EPG liefert kostenlos Informationen für über 60 Programme ohne aufwändigen Kanalwechsel, zum Teil über eine ganze Woche im Voraus.

Das Betriebssystem der Receiver basiert auf LINUX.

Die Receiver werden in den Gehäusefarben Silber und Schwarz geliefert.



576p 720p 1080i

Up-Scaler für scharfe Bilder

Stand-by-Leistung < 1 Watt

Aufnahme/Timeshift auf externe Festplatte

Mit Ethernet-Anschluss

160 GByte - bis zu 100 Std. TV- oder 2000 Std. Radio-Aufnahmekapazität*



Ausstattungsmerkmale

- Empfang von digitalen Satelliten-TV- und -Radio-Programmen
- Zwei unabhängige Sat-Tuner mit Durchschleif-Ausgang
- 4.000 Programm-Speicherplätze
- Integrierte 160-GByte-Festplatte für ca. 100 Stunden TV- oder 2.000 Stunden Radio-Aufnahmekapazität ¹⁾
- Zeitversetztes Fernsehen (Timeshift)
- tvvtv-EPG (Elektronischer Programm-Führer) für eine Woche mit Detail-Information für ca. 60 Programme
- Geführte Erstinstallation
- Vorprogrammierte Programmliste
- 16-stelliges alphanumerisches Display mit Status-Icons zur Anzeige von Programm-Namen und Sendeinfos
- Common Interface für zwei CA-Module ²⁾
- HDMI-Ausgang für optimale Übertragung zu einem Flachbildfernseher
- Up-Scaler zum Hochskalieren des Pal-Signals auf 576p, 720p und 1080i
- Ein USB 1.1 an der Gerätefront für Software-Update mit einem USB-Stick
- Ein USB 2.0 an der Geräterückseite für den Anschluss externer Geräte
- Ethernet-Schnittstelle
- Multifunktions-Einstellregler an der Gerätefront
- Optischer Audio-Ausgang für Dolby Digital-Datenstrom (AC 3)
- Cinch-Buchsen für AV-Signal (Composite-FBAS, Stereo-Audio)
- FBAS-, RGB- und Y/C-Signalausgang über Scart-Buchse (TV) programmierbar
- Beliebige Timer-Aufzeichnungen programmierbar
- Timer-Programmierung komfortabel über den EPG möglich
- 8 Favoriten-Programmlisten
- Für Software-Update (für Betriebs-Software und Programm Liste getrennt) über Satellit, USB-Stick und PC geeignet
- PIP-Funktion (Bild in Bild-Funktion) über alle Kanäle wahlfrei bedienbar

- Übertragung des MPEG-Datenstroms auf PC oder Laptop über Ethernet ³⁾
- Einlesen und Abspielen von MP3-Dateien
- JPEG-Viewer zur Ansicht (Dia-Show) und zum Speichern von Bildern
- Automatische Einstellung von Datum und Uhrzeit über DVB-Datenstrom
- Videotext-Decoder mit Speicher für 800 Seiten
- DiSEqC™1.2-Steuersignal und SCR-Einkabelsystem-Steuersignale
- Bildschirm-Menü-Einblendung (OSD) in acht Sprachen (D, GB, F, I, NL, PL, E, TR)
- Automatische Bildformat-Erkennung 4:3 und 16:9, mit wahlweisem Ausgabeformat
- Betriebssystem auf LINUX basierend
- Netzschalter

- Lieferumfang: Infrarot-Fernbedienung, Batterien, Bedienungsanleitung, Sicherheitshinweis, Scart-Kabel, Netzkabel, Loop through-Kabel

¹⁾ Abhängig von der Daten-Rate der übertragenen Sendung
²⁾ Smartcards und CA-Module sind nicht im Lieferumfang enthalten
³⁾ Software für PC von Kathrein-Homepage abrufbar

UVP*: 579,- €

STC
 Satellit 15 Terrestrisch Kabel

Kombi-DVB-S-/T-Receiver

UFS 790si (Silber) und UFS 790sw (Schwarz)

Zum Empfang von DVB-S- und DVB-T-Signalen



DVB-T:
Das ÜberallFernsehen

Die Receiver UFS 790si und UFS 790sw sind Kombi-Receiver, die den Empfang von digitalen Satelliten- und digitalen terrestrischen TV- und Radio-Programmen mit einem Receiver ermöglichen.

Das Entschlüsselungssystem für Conax ist bereits integriert. Zusätzlich ist ein Common Interface für ein CA-Modul für die Entschlüsselung weiterer Sat-Pay-TV-Programme vorhanden. Die HDMI-Schnittstelle bietet die optimale Möglichkeit, den Receiver an einem geeigneten TV-Gerät anzuschließen. Die Receiver verfügen über umfangreiche Ausstattungsmerkmale, wie z. B. 16-stelliges alphanummerisches Display zur Anzeige von Programm-Namen, elektrischer und optischer Audio-Ausgang für Dolby Digital (AC 3) und Videotext mit Speicher für 800 Seiten.

Die Receiver werden in den Gehäusefarben Silber und Schwarz geliefert.



576p 720p 1080i

Up-Scaler für scharfe Bilder



Ausstattungsmerkmale

- Empfang von digitalen Satelliten- und digitalen terrestrischen TV- und Radio-Programmen
- 4.000 Programm-Speicherplätze
- 16-stelliges alphanumerisches Display mit Status-Icons zur Anzeige von Programm-Namen und Sendinfos
- Conax-Entschlüsselungssystem embedded
- Common Interface für ein CA-Modul ¹⁾
- HDMI-Ausgang für eine optimale Übertragung zu einem TV-Gerät
- Up-Scaler zum Hochskalieren des Pal-Signals auf 576i, 576p, 720p und 1080i
- Elektronischer Programm-Führer (EPG) mit Detail-Info ²⁾

- Geführte Erstinstallation
- Vorprogrammierte Programmliste
- Für Software-Download über Satellit und PC geeignet
- 4 Favoriten-Programm-Listen
- Automatische Einstellung von Datum und Uhrzeit über DVB-Datenstrom
- Bildschirm-Einblendung (OSD) in 8 Sprachen (D, GB, F, I, E, CZ, TR, NL)
- 8 Timer; Programmierung auch über den EPG möglich
- Sprachauswahl bei mehrsprachig übertragenen Sendungen
- Optischer und elektrischer Audio-Ausgang für Dolby Digital-Datenstrom (AC 3)

- FBAS-, Y/C- und RGB-Signalausgang über Scart-Buchse (TV) programmierbar
- Cinch-Buchsen für Audio L/R-Signal
- Videotext-Decoder mit Speicher für 800 Seiten und Videotext-Generierung
- Programm-Suchlauf
- Programm-Platz-Sortierfunktion
- DiSeqC™1.0- und SCR-Einkabel-Steuersignal
- Fernspeisung einer aktiven DVB-T-Antenne (z. B. BZD 30, BZD 40) über den terrestrischen HF-Eingang möglich
- Infrarot-Fernbedienung
- Netzschalter

- Anschlussmöglichkeit für externen IR-Sensor
- Lieferumfang: Infrarot-Fernbedienung, Batterien, Bedienungsanleitung, Sicherheitshinweis, Scart-Kabel, Netzkabel

UVP*: 187,- €

STC
Satellit 17 Terrestrisch Kabel

DVB-Sat-Receiver

UFS 733si (Silber) und UFS 733sw (Schwarz)

Zukunftssicher durch Common Interface und integriertes Conax



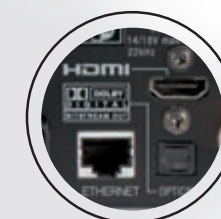
Die Receiver UFS 733si und UFS 733sw sind für den Empfang von digitalen Satelliten-TV- und -Radio-Programmen geeignet.

Das Entschlüsselungssystem für Conax ist bereits integriert. Zusätzlich ist ein Common Interface für ein CA-Modul für die Entschlüsselung weiterer Pay-TV-Programme vorhanden.

Die HDMI-Schnittstelle bietet die optimale Möglichkeit, den Receiver an einen Flachbildfernseher anzuschließen.

Der Receiver verfügt über umfangreiche Ausstattungsmerkmale, wie z. B. 16-stelliges alphanumerisches Display zur Anzeige von Programm-Namen, elektrischer und optischer Audio-Ausgang für Dolby Digital (AC 3) und Videotext für mit Speicher für 800 Seiten.

Die Receiver werden in den Gehäusefarben Silber und Schwarz geliefert.



576p 720p 1080i

Up-Scaler für scharfe Bilder



Ausstattungsmerkmale

- Empfang von digitalen Satelliten-TV- und -Radio-Programmen
- 4.000 Programm-Speicherplätze
- 16-stelliges alphanumerisches Display zur Anzeige von Programm-Namen
- Conax-Entschlüsselungssystem embedded
- HDMI-Ausgang für eine optimale Übertragung zu einem Flachbildfernseher
- Up-Scaler zum Hochkalieren des Pal-Signals (576i) auf 576p, 720p und 1080i
- Common Interface für ein CA-Modul ¹⁾
- Kathrein-Komfort-EPG mit Timer-Programmierung ²⁾
- Geführte Erstinstallation
- Vorprogrammierte Programmliste

- Für Software-Download über Satellit und PC geeignet
- 4 Favoriten-Programm-Listen
- 8 Timer; Programmierung auch über den EPG möglich
- Automatische Einstellung von Datum und Uhrzeit über DVB-Datenstrom
- Bildschirm-Einblendung (OSD) in 8 Sprachen (D, GB, F, I, E, TR, CZ, P)
- Sprachauswahl bei mehrsprachig übertragenen Sendungen
- Optischer und elektrischer Audio-Ausgang für Dolby Digital-Datenstrom (AC 3)
- Cinch-Buchsen für AV-Signal
- FBAS-, Y/C- und RGB-Signalausgang über Scart-Buchse (TV) programmierbar

- Videotext-Decoder mit Speicher für 800 Seiten und Videotext-Generierung
- Automatische Bildformat-Erkennung 4:3 und 16:9 mit wahlweisem Ausgabeformat
- Programm-Suchlauf
- Programm-Platz-Sortierfunktion
- DiSEqC™1.0- und SCR-Einkabel-Steuersignale
- Infrarot-Fernbedienung
- Netzschalter
- Anschlussmöglichkeit für externen IR-Sensor
- Lieferumfang: Infrarot-Fernbedienung, Batterien, Bedienungsanleitung, Sicherheitshinweis, Scart-Kabel, Netzkabel

¹⁾ CA-Modul ist nicht im Lieferumfang enthalten

²⁾ Anzeige nur, wenn diese Informationen vom Programm-Anbieter mitgesendet werden

UVP*: 167,- €

STC
Satellit 19 Terrestrisch Kabel

DVB-Sat-Receiver FTA

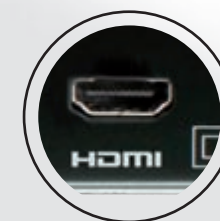
UFS 650si (Silber) und UFS 650sw (Schwarz)

650

Die Receiver UFS 650si und UFS 650sw sind für den Empfang von digitalen Satelliten-TV- und -Radio-Programmen geeignet. Die HDMI-Schnittstelle bietet die optimale Möglichkeit, den Receiver an einem Flachbildfernseher anzuschließen. Durch den eingebauten Up-Scaler wird das Bild optimal für den Flachbildfernseher aufbereitet.

Ausstattungsmerkmale sind z. B: Kathrein-EPG, geführte Erstinstallation mit Ländereinstellung, elektrischer Audio-Ausgang für Dolby Digital (AC 3), ein Video-Cinch-Ausgang und Videotext mit Speicher für 800 Seiten.

Die Receiver werden in den Gehäusefarben Silber und Schwarz geliefert.



Up-Scaler für scharfe Bilder



Ausstattungsmerkmale

- Empfang von digitalen Satelliten-TV und -Radio-Programmen
- HDMI-Ausgang für eine optimale Übertragung zu einem Flachbildfernseher
- Up-Scaler zum Hochskalieren des Pal-Signales (576i) auf 576p, 720p und 1080i
- 4-stelliges Display
- Kathrein-EPG mit Timer-Programmierung ¹⁾
- Geführte Erstinstallation mit Ländereinstellung
- Vorprogrammierte Programmliste
- Für Software-Download über Satellit und PC geeignet
- Jeweils 8 Favoriten-Programm-Listen für TV und Radio

- Bildschirm-Einblendung (OSD) in 8 Sprachen (D, GB, F, I, E, CZ, NL, TR)
- 14 Timer; komfortable Programmierung über den EPG
- Sprachauswahl bei mehrsprachig übertragenen Sendungen
- Elektrischer Audio-Ausgang für Dolby Digital-Datenstrom (AC 3)
- FBAS- und RGB-Signalausgang über Scart-Buchse programmierbar
- Cinch-Buchsen für AV-Signal
- Videotext-Decoder mit Speicher für 800 Seiten und Videotext-Generierung
- Programm-Suchlauf

- Automatische Bildformat-Erkennung 4:3 und 16:9 mit wahlweisem Ausgabeformat
- Automatische Einstellung von Datum und Uhrzeit über DVB-Datenstrom
- Programm-Platz-Sortierfunktion
- DiSEqC™1.0, SCR-Einkabelsystem-Steuersignale
- 4.000 Programm-Speicherplätze
- Infrarot-Fernbedienung
- Ein-/Ausschalter (Trennung von der 12-V-Versorgung)
- Anschlussmöglichkeit für externen IR-Sensor

- Lieferumfang: Infrarot-Fernbedienung, Batterien, Bedienungsanleitung, Sicherheitshinweis, Scart-Kabel, Netzteil 230 V/12 V

¹⁾ Anzeige nur, wenn diese Informationen vom Programm-Anbieter mitgesendet werden

UVP*: 100,- €

Satellit 21 **STC**
Terrestrisch Kabel

* Unverbindliche Preisempfehlung der KATHREIN-Werke KG

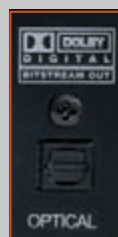
DVB-Sat-Receiver

Die Umstellung vom analogen zum digitalen Fernsehen ist in vollem Gange. Einer der Verbreitungswege des digitalen Fernsehens, kurz DVB (Digital Video Broadcasting) genannt, ist über Satellit. Diese Übertragungstechnik bringt, im Vergleich zur alten analogen Verbreitung, viele Vorteile mit sich. Wir möchten Ihnen im Folgenden kurz einige wesentliche Vorteile von DVB-S (S = Satellit) nennen:

Die Anzahl der Sender ist in den letzten Jahren sehr stark gestiegen und liegt bei einem Vielfachen des alten analogen Angebots. Auch der digitale Rundfunk (Radio-Programme) hat stark an Verbreitung zugelegt und ist mit dem früheren Angebot über herkömmliche UKW-Antennen nicht zu vergleichen.

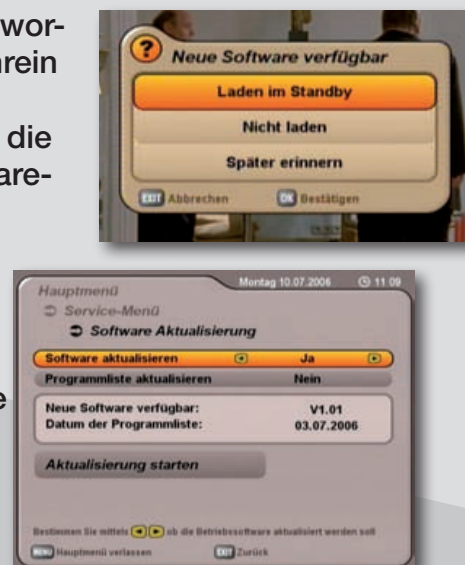
Zusätzlich wird durch die digitale Übertragung der Bilder deren Qualität erheblich gesteigert. Mit den neuen, immer mehr werdenden HDTV-Angeboten, wird die Bildqualität von alten analogen Bildinhalten sogar um das bis zu fünffache übertroffen.

Aber nicht nur die Bildqualität hat zugelegt, auch die Tonübertragung ist vielfältiger. So haben Sie heute schon bei einigen Sendern die Möglichkeit (z. B. ZDF), den Dolby Digital-Ton über eine an Ihren Receiver ange-



geschlossene Dolby Digital-Anlage ausgeben zu lassen und sorgen somit für Kino-Feeling zu Hause.

Durch die digitale Übertragung sind aber noch weitere Zusatzdienste möglich geworden. So bietet Kathrein für seine digitalen Satelliten-Receiver die Möglichkeit, Software-Updates bequem vom Wohnzimmer aus über Satellit auf den Receiver zu laden. Dadurch können auftretende Probleme schnell und effizient behoben und dem Receiver sogar neue Funktionen aufgespielt werden.



Des Weiteren bietet Kathrein nicht nur die Betriebs-Software der Receiver zum Download an sondern auch in regelmäßigen Abständen aktualisierte Programmlisten. Diese können genauso wie die Software bequem von zu Hause aus über den Download per Satellit in Ihren Receiver eingespielt werden. Für Sie bedeutet dies, keine langen Programm-Suchläufe und lästige Sortierarbeiten in der Programmliste des Receivers. Einfach den Software-Download durchführen und im Anschluss wie gewohnt das gewünschte Programm aus der Programmliste des Receivers auswählen.

Ein besonderes Augenmerk legt Kathrein auf die von den Sendern abgestrahlten Programm-Informationen. Diese werden im jeweiligen Receiver unter der Rubrik EPG (Elektronic Program Guide) für Sie zur Einsicht angeboten. Diese „Programm-Zeitschrift“ können Sie nutzen, um mehr Informationen zu den gewünschten Sendungen und Programmen zu erhalten. Ein Highlight daran ist aber, dass Sie für die Aufnahme-Programmierung nicht mehr alle Eckdaten wie z. B. Aufnahmebeginn, Aufnahmeende und Programmplatz eingeben müssen, sondern die von Ihnen gewählte Sendung direkt durch einen Tastendruck im EPG in die Aufnahme-Einstellungen übernehmen können.

Dank der digitalen Technik ist es mittlerweile sogar möglich, annähernd ohne Qualitätsverlust aufzuzeichnen und diese Aufzeichnungen beliebig oft und ohne Qualitätsverluste wiederzugeben. Voraussetzung dafür ist ein geeigneter Receiver. Dieser muss eine eingebaute Festplatte oder die Möglichkeit zum Aufzeichnen auf externe digitale Speichermedien, wie z. B. USB-Festplatten, haben.



DVB-Sat-Receiver UFS 712si (Silber) und UFS 712sw (Schwarz)

**Zukunftssicher durch Common Interface
für zwei CA-Module**



Kathrein-Komfort-EPG

UFO®micro

Die Receiver UFS 712si und UFS 712sw sind für den Empfang von digitalen Satelliten-TV- und -Radio-Programmen geeignet.

Das eingebaute Common Interface bietet Platz für die Aufnahme von zwei CA-Modulen für weitere Pay-TV-Programme. Zusätzlich zur hohen Bild- und Tonqualität überzeugen die Receiver der Baureihe 712 mit ihrer ansprechende Optik und einem modernen Gehäuse.

Trotz der geringen Abmessungen verfügen die Receiver über umfangreiche Ausstattungsmerkmale, wie z. B. elektrischer und optischer Audio-Ausgang für Dolby Digital (AC 3), Videotext mit Speicher für 800 Seiten, 16-stelliges alphanumerisches Display zur Anzeige von Programm-Namen, Radiodaten und Sendinfos.

Die Receiver werden in den Gehäusefarben Silber und Schwarz geliefert.



Ausstattungsmerkmale

- Empfang von digitalen Satelliten-TV- und -Radio-Programmen
- 4.000 Programm-Speicherplätze
- 16-stelliges alphanumerisches Display mit Staus-Icons zur Anzeige von Programm-Namen und Sendinfos
- Common Interface für zwei CA-Module¹⁾
- Kathrein-Komfort-EPG mit Timer-Programmierung²⁾
- Für Software-Download über Satellit und PC geeignet
- Jeweils 8 Favoriten-Programm-Listen für TV und Radio
- Automatische Einstellung von Datum und Uhrzeit über DVB-Datenstrom
- Bildschirm-Einblendung (OSD) in 8 Sprachen (D, GB, F, I, E, TR, NL, CZ)

- 1.000 Timer (Serien- und Intervall-Timer)
- Sprachauswahl bei mehrsprachig übertragenen Sendungen
- Optischer und elektrischer Audio-Ausgang für Dolby Digital-Datenstrom (AC 3)
- FBAS-, Y/C- und RGB-Signalausgang über Scart-Buchse (TV) programmierbar
- Cinch-Buchsen für AV-Signal
- Videotext-Decoder mit Speicher für 800 Seiten und Videotext-Generierung
- Automatische Bildformat-Erkennung 4:3 und 16:9 mit wahlweisem Ausgabeformat
- Programm-Suchlauf

- Programm-Platz-Sortierfunktion
- DiSEqC™1.0, UFO®micro-Steuersignal und SCR-Einkabelsystem
- Infrarot-Fernbedienung
- Netzschalter
- Anschlussmöglichkeit für externen IR-Sensor
- Lieferumfang: Infrarot-Fernbedienung, Batterien, Bedienungsanleitung, Sicherheitshinweis, Scart-Kabel, Netzkabel

¹⁾ CA-Modul ist nicht im Lieferumfang enthalten

²⁾ Anzeige nur, wenn diese Informationen vom Programm-Anbieter mitgesendet werden

UVP*: 181,- €

STC
Satellit 25 Terrestrisch Kabel

DVB-Sat-Receiver

UFS 710si (Silber) und UFS 710sw (Schwarz)

Zukunftssicher durch Common Interface für zwei CA-Module

Die Receiver UFS 710si und UFS 710sw sind für den Empfang von digitalen Satelliten-TV- und -Radio-Programmen geeignet.

Das eingebaute Common Interface bietet Platz für die Aufnahme von zwei CA-Modulen für Pay-TV-Programme und gewährt Zukunftssicherheit. Über das 16-stellige alphanumerische Display zeigt der Receiver Programm-Namen an.

Das Display verfügt ebenfalls über 16 Icons, die auf einen Blick über bestimmte Zustände des Receivers informieren (z. B. Dolby Digital, Timer ...). Zusätzlich zur hohen Bild- und Tonqualität überzeugen die Receiver der Baureihe 710 mit ihrer ansprechenden Optik und einem modernen Gehäuse.

Trotz der geringen Abmessungen verfügen die Receiver über umfangreiche Ausstattungsmerkmale, wie z. B. elektrischer und optischer Audio-Ausgang für Dolby Digital (AC 3), einen Videoausgang und Videotext mit Speicher für 800 Seiten.

Die Receiver werden in den Gehäusefarben Silber und Schwarz geliefert.



Kathrein-Komfort-EPG



UVP*: 138,- €



Ausstattungsmerkmale

- Empfang von digitalen Satelliten-TV- und -Radio-Programmen
- 4.000 Programm-Speicherplätze
- 16-stelliges alphanumerisches Display mit Status-Icons zur Anzeige von Programm-Namen und Sendinfos
- Common Interface für zwei CA-Module¹⁾
- Kathrein-Komfort-EPG mit Timer-Programmierung²⁾
- Für Software-Download über Satellit und PC geeignet
- Jeweils 8 Favoriten-Programm-Listen für TV und Radio
- Automatische Einstellung von Datum und Uhrzeit über DVB-Datenstrom
- Bildschirm-Einblendung (OSD) in 8 Sprachen (D, GB, F, I, E, CZ, NL, TR)
- 1.000 Timer (Serien- und Intervall-Timer)
- Sprachauswahl bei mehrsprachig übertragenen Sendungen
- Optischer und elektrischer Audio-Ausgang für Dolby Digital-Datenstrom (AC 3)

- Cinch-Buchsen für AV-Signal
- FBAS-, Y/C- und RGB-Signalausgang über Scart-Buchse (TV) programmierbar
- Videotext-Decoder mit Speicher für 800 Seiten
- Automatische Bildformat-Erkennung 4:3 und 16:9 mit wahlweisem Ausgabeformat
- DiSEqC™1.0, SCR-Einkabelsystem-Steuersignale
- Infrarot-Fernbedienung
- Netzschalter
- Anschlussmöglichkeit für externen IR-Sensor
- Lieferumfang: Infrarot-Fernbedienung, Batterien, Bedienungsanleitung, Sicherheitshinweis, Scart-Kabel, Netzkabel

¹⁾ CA-Modul ist nicht im Lieferumfang enthalten

²⁾ Anzeige nur, wenn diese Informationen vom Programm-Anbieter mitgesendet werden

DVB-Sat-Receiver

UFS 700si (Silber) und UFS 700sw (Schwarz)

Kathrein-Komfort-EPG



Wie UFS 710, nur mit 4-stelligem Display, keinen optischen Dolby Digital-Ausgang und ohne Common Interface.



UVP*: 109,- €

DVB-Sat-Receiver UFS 601si (Silber)

Klein und flexibel



Der Receiver UFS 601si ist für den Empfang von freien digitalen Satelliten-TV- und -Radio-Programmen geeignet.

Der Mini-Receiver in moderner Optik verfügt, trotz seiner geringen Abmessungen, über umfangreiche Anschlussmöglichkeiten, wie zwei Scart-Buchsen und einen Ausgang für optischen Digital-Ton. In Verbindung mit einer Dolby Digital-Audio-Anlage können Sie sich damit den Kino-Ton in Ihr Wohnzimmer holen. Mit dem im Lieferumfang enthaltenen Infrarot-Sensor ist auch eine versteckte Aufstellung des Mini-Receiver's möglich.

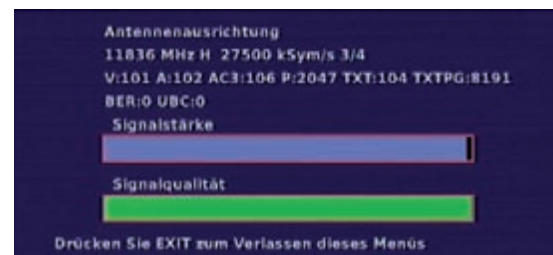
Des Weiteren ermöglicht der Receiver mit seinem 12-V-Eingang und dem separaten 230-/12-V-Netzteil die Anwendung sowohl im stationären als auch im mobilen Bereich.

Der Receiver UFS 601si wird in der Gehäusefarbe Silber geliefert.

Montagemöglichkeiten



Mit integriertem Sat-Finder



Ausstattungsmerkmale

- Empfang von freien DVB-Satelliten-TV- und -Radio-Programmen
- 4.000 Programm-Speicherplätze
- 4-stellige LED-Anzeige (abschaltbar)
- Elektronischer Programm-Führer (EPG) mit Detail-Info ¹⁾
- Geführte Erstinstallation
- Vorprogrammierte Programmliste
- Für Software-Download über Satellit und PC geeignet
- 6 Favoriten-Programm-Listen
- Antennenpegelanzeige über TV-Gerät (optisch) zum manuellen Ausrichten einer Satellitenantenne

- Automatische Einstellung von Datum und Uhrzeit über DVB-Datenstrom
- Bildschirm-Einblendung (OSD) in 11 Sprachen (D, GB, F, I, E, NL, CZ, PL, TR, HUN, P)
- 4 Timer; komfortable Programmierung über den EPG
- Sprachauswahl bei mehrsprachig übertragenen Sendungen
- Optischer Audio-Ausgang für Dolby Digital-Datenstrom (AC 3)
- FBAS-, Y/C- und RGB-Signalausgang über Scart-Buchse (TV) programmierbar
- Videotext-Decoder mit Speicher für 800 Seiten und Videotext-Generierung

- Automatische Bildformat-Erkennung 4:3 und 16:9 mit wahlweisem Ausgabeformat
- 12-V-Versorgung für mobile Anwendung im stationärem Betrieb
- 230-V-Versorgung für stationäre Anwendung
- Infrarot-Fernbedienung
- Externer Infrarot-Sensor für versteckte Aufstellung des Receivers (im Lieferumfang enthalten)
- Lieferumfang: Infrarot-Fernbedienung, Batterien, Bedienungsanleitung, Sicherheitshinweis, Scart-Kabel, Standfuß, Netzteil 230 V/12 V, externer Infrarot-Sensor

¹⁾ Anzeige nur, wenn diese Informationen vom Programm-Anbieter mitgesendet werden

Infrarot-Sensor für
versteckte Aufstellung

UVP*: 109,- €

Sat-DVB-Receiver für mobile Anwendung im Caravan

Wer viel unterwegs ist, möchte auf die gewohnten Programme und Sendungen beim Fernsehen oder Hörfunk nicht verzichten.

Kathrein trägt diesem Wunsch seiner Kunden seit Jahren Rechnung und hat speziell für die Anwendung im Wohnmobil oder Wohnwagen mobile Satelliten-Empfangsanlagen entwickelt.

Dabei wurde von uns stets auf höchsten Komfort, die Einfachheit der Bedienung sowie auf die bewährte Kathrein-Qualität geachtet und höchsten Wert gelegt.

Aber nicht nur sich automatisch ausrichtende Satelliten-Empfangsanlagen werden von Kathrein angeboten, auch die preisgünstigeren manuell auszurichtenden Anlagen führen wir im Sortiment.

Sat-Gelenkmasten, Stativ-Ständer und Flachantennen machen diese Art des Satelliten-Empfangs auf einfachste Weise möglich.

Speziell für die manuell einzustellenden Anlagen hat Kathrein in seine Caravan-Receiver einen Sat-Finder eingebaut, um noch schneller und einfacher den gewünschten Satelliten empfangen zu können.



Mehr Informationen zu unseren Caravan-Produkten finden Sie jederzeit aktuell in unseren Caravan-Prospekten und im Internet unter „www.kathrein.de“

DVB-Sat-Receiver für mobile Anwendung UFS 740sw (Schwarz)

Zukunftssicher durch Common Interface für zwei CA-Module



Kathrein-Komfort-EPG



Der Receiver UFS 740sw ist für den Empfang von digitalen Satelliten-TV- und -Radio-Programmen geeignet.

Das eingebaute Common Interface bietet Platz für zwei CA-Module für die Entschlüsselung von Pay-TV-Programmen. Zusätzlich zur hohen Bild- und Tonqualität überzeugen die ansprechende Optik und das 16-stellige Display. Durch das externe Netzteil ist der Betrieb an 12 V und auch an 230 V möglich. Im Lieferumfang ist Montagezubehör zur liegenden oder hängenden Befestigung des Receivers enthalten. Der UFS 740sw kann zur Steuerung der CAP 900, CAP 700 und CAP 600 verwendet werden.

Der Receiver UFS 740sw wird in der Gehäusefarbe Schwarz geliefert.



Mit integriertem SAT-Finder

Anzeige Signalstärke und Ausgabe Suchton über TV-Gerät



Lieferumfang



Montagemöglichkeiten



Ausstattungsmerkmale

- Empfang von digitalen Satelliten-TV- und -Radio-Programmen
- 4.000 Programm-Speicherplätze
- 16-stelliges alphanumerisches Display mit Status-Icons zur Anzeige von Programm-Namen und Sendinfos
- Common Interface für zwei CA-Module ¹⁾
- Kathrein-Komfort-EPG mit Timer-Programmierung ²⁾
- Geführte Erstinstallation mit Ländereinstellung
- Vorprogrammierte Programmliste
- 31 Satelliten vorprogrammiert
- 12-V-Versorgung für mobile Anwendung
- 230-V-Netzteil für stationäre Anwendung
- Montagezubehör zur liegenden oder hängenden Befestigung
- Antennenpegelanzeige über TV-Gerät (optisch und akustisch) zum manuellen Ausrichten einer Satellitenantenne
- Für Software-Download über Satellit und PC geeignet

- Jeweils 8 Favoriten-Programm-Listen für TV und Radio
- Automatische Einstellung von Datum und Uhrzeit über DVB-Datenstrom
- Bildschirm-Einblendung (OSD) in 8 Sprachen (D, GB, F, I, E, CZ, NL, TR)
- 1.000 Timer (Serien- und Intervall-Timer)
- Sprachauswahl bei mehrsprachig übertragenen Sendungen
- Optischer und elektrischer Audio-Ausgang für Dolby Digital-Datenstrom (AC 3)
- FBAS-, Y/C- und RGB-Signalausgang über Scart-Buchse (TV) programmierbar
- Videotext-Decoder mit Speicher für 800 Seiten und Videotext-Generierung
- Automatische Bildformat-Erkennung 4:3 und 16:9 mit wahlweisem Ausgabeformat

- Cinch-Buchsen für AV-Signal
- Programm-Suchlauf
- Programm-Platz-Sortierfunktion
- DiSEqC™1.0, CAP-Befehlssatz und SCR-Einkabelsystem-Steuersignale
- Infrarot-Fernbedienung mit Befehlssatzumschaltung
- Ein-/Ausschalter (Trennung von der 12-V-Versorgung)
- Externer Infrarot-Sensor für versteckte Aufstellung des Receivers (im Lieferumfang enthalten)
- Lieferumfang: Infrarot-Fernbedienung, Batterien, Montagehalterung, IR-Sensor, 12-V-Anschlusskabel mit Sicherheits-Universalstecker (Zigarettenanzünder und 12-V-Normsteckdose), TV-Anschlusskabel 3 x Cinch auf Scart, Netzteil 230 V/12 V, Bedienungsanleitung, Netzkabel

¹⁾ CA-Modul ist nicht im Lieferumfang enthalten

²⁾ Anzeige nur, wenn diese Informationen vom Programm-Anbieter mitgesendet werden

UVP*: 231,- €

STC
Satellit 33 Terrestrisch Kabel

DVB-Sat-Receiver für mobile Anwendung

UFS 640si (Silber)

Mit integriertem
SAT-Finder

Der Receiver UFS 640si ist für den Empfang von digitalen Satelliten-TV- und -Radio-Programmen geeignet.

Die HDMI-Schnittstelle bietet die optimale Möglichkeit, den Receiver an einem Flachbildfernseher anzuschließen.

Durch das externe Netzteil ist der Betrieb an 12 V und auch an 230 V möglich. Im großzügigem Lieferumfang ist Montagezubehör zur liegenden oder hängenden Befestigung des Receivers enthalten.

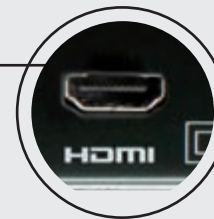
Der UFS 640si ist nicht zur Steuerung von Automatik-Dreheinheiten geeignet.

Der Receiver UFS 640si wird in der Gehäusefarbe Silber geliefert.

Montagemöglichkeiten



Lieferumfang



576p 720p 1080i

Up-Scaler für scharfe Bilder



Ausstattungsmerkmale

- Empfang von digitalen Satelliten-TV- und -Radio-Programmen
- HDMI-Ausgang für eine optimale Übertragung zu einem Flachbildfernseher
- Up-Scaler zum Hochskalieren des Pal-Signales (576i) auf 576p, 720p und 1080i
- 4-stelliges Display
- Kathrein-EPG mit Timer-Programmierung ¹⁾
- Antennenpegelanzeige über TV-Gerät (optisch und akustisch) zum manuellen Ausrichten einer Satellitenantenne (Sat-Finder)
- Geführte Erstinstallation mit Ländereinstellung
- Vorprogrammierte Programmliste
- Für Software-Download über Satellit und PC geeignet
- 12-V-Versorgung für mobile Anwendung im stationären Betrieb
- 230-V-Versorgung für stationäre Anwendung

- Jeweils 8 Favoriten-Programm-Listen für TV und Radio
- Bildschirm-Einblendung (OSD) in 8 Sprachen (D, GB, F, I, E, CZ, NL, TR)
- 14 Timer; komfortable Programmierung über den EPG
- Sprachauswahl bei mehrsprachig übertragenen Sendungen
- Elektrischer Audio-Ausgang für Dolby Digital-Datenstrom (AC 3)
- FBAS- und RGB-Signalausgang über Scart-Buchse programmierbar
- Cinch-Buchsen für AV-Signal
- Videotext-Decoder mit Speicher für 800 Seiten und Videotext-Generierung
- Automatische Bildformat-Erkennung 4:3 und 16:9 mit wahlweisem Ausgabeformat
- Automatische Einstellung von Datum und Uhrzeit über DVB-Datenstrom

- Programm-Suchlauf
- Programm-Platz-Sortierfunktion
- DiSEqC™1.0, SCR-Einkabelsystem-Steuersignale
- 4.000 Programm-Speicherplätze
- Infrarot-Fernbedienung
- Ein-/Ausschalter (Trennung von der 12-V-Versorgung)
- Externer Infrarot-Sensor für versteckte Aufstellung des Receivers (im Lieferumfang enthalten)
- Lieferumfang: Infrarot-Fernbedienung, Batterien, Montagehalterung, IR-Sensor, 12-V-Anschlusskabel mit Sicherheits-Universalstecker (Zigarettenanzünder und 12-V-Normsteckdose), Netzteil 230 V/12 V, Bedienungsanleitung

1) Anzeige nur, wenn diese Informationen vom Programm-Anbieter mitgesendet werden

UVP*: 115,- €

STC
Satellit 35 Terrestrisch Kabel

* Unverbindliche Preisempfehlung der KATHREIN-Werke KG

Immer weniger Zuschauer empfangen ihre Fernseh-Programme heute noch auf dem klassischen Weg über eine Hausantenne - in erster Linie, weil das Programmangebot zu gering und damit im Vergleich zu Satellit und Kabel zu wenig attraktiv ist.

Aber gerade hier bietet die terrestrische Digitaltechnik neue Perspektiven! Durch Umstellung auf digitale terrestrische Übertragungstechnik gewinnt man speziell bei diesem Verbreitungsweg eine ganze Reihe von Vorteilen: Mehr Programme, bessere Bild- und Tonqualität, neue interaktive und multimediale Anwendungen und vor allem: Portablen und in gewissen Grenzen auch mobilen Empfang, z. B. im Auto, in Bussen oder Bahnen.

Vorteil: Programm- und Angebotsvielfalt
Durch die digitale Übertragungstechnik werden die verfügbaren Fernsehkanäle viel besser ausgenutzt - so wird ein Vielfaches an Fernsehprogrammen ausgestrahlt. In den Gebieten, wo die Umstellung bereits abgeschlossen und DVB-T verfügbar ist, kann der Zuschauer in der Regel mehr als 20 Programme über Antenne empfangen. Und nicht nur das: Durch die Übertragung in sogenannten Daten-Containern können nebeneinander Fernsehen und Radio, aber auch neue interaktive Sendungen und multimediale Datendienste übertragen werden.




Vorteil: Mobiler Empfang

Prinzipiell ist mit DVB-T nicht nur „ÜberallEmpfang“ möglich, sondern sogar mobiler Empfang, d. h. im fahrenden Auto, im Bus oder in der Bahn. Damit eröffnen sich dem „ÜberallFernsehen“ neue Märkte und Anwendungen, die weit über das klassische Fernsehen von heute hinausreichen.

Vorteil: Portabler Empfang

Und für all dies braucht man keine Anschlussdose mehr und kein Kabelgewirr: Nach der Umstellung auf die leistungsstarken Sender wird in vielen Fällen eine einfache Zimmerantenne genügen, um nahezu überall - in der Wohnung, im Garten oder unterwegs - klaren Empfang zu erzielen, eben: „ÜberallFernsehen“

Digital Fernsehen im Urlaub, im Garten und überall im Haus oder in der Wohnung. Und das alles in erstklassiger Bild- und Tonqualität ohne lästige Störungen.

-  DVB-T in Betrieb
-  DVB-T in Betrieb (öffentlich-rechtlich)
-  DVB-T-Start in Planung (öffentlich-rechtlich)

Die Planung von ARD und ZDF sehen vor, mindestens 90 % der Bevölkerung bis Ende 2008 mit DVB-T zu versorgen.

Die Programmbelegung variiert in den einzelnen Regionen. DVB-T-Projekte in Deutschland finden Sie unter: www.ueberallfernsehen.de

Stand: 26.08.2008



DVB-T-Receiver (Zubehör)



DVB-T: DasÜberallFernsehen
www.ueberallfernsehen.de

BZD 20

Aktive VHF/UHF-Indoor-Antenne zum Empfang digitaler terrestrischer TV- und Radio-Programme (DVB-T).



UVP*: 22,- €

BZD 30

Aktive VHF/UHF-Indoor-Antenne zum Empfang digitaler terrestrischer TV- und Radio-Programme (DVB-T).



BZD 40

Aktive VHF/UHF-Antenne für die Außenanwendung zum Empfang digitaler terrestrischer TV- und Radio-Programme (DVB-T).



UVP*: 36,- €

UVP*: 80,- €

Ausstattungsmerkmale BZD 20

- Empfangsbereich: VHF: 174-230 MHz, UHF: 470-862 MHz
- Keine spezielle Ausrichtung erforderlich, da nahezu Rundstrahl-Charakteristik
- Für horizontale und vertikale Polarisation
- Ansprechendes und platzsparendes Design (Abmessungen: 140 x 195 mm)
- Verstärkung B III: 18 dB; UHF: 15 dB
- Fernspeisung (5 V/30 mA) erfolgt über das Koaxkabel durch den angeschlossenen DVB-T-Receiver
- Extrem niedrige Rauschzahl
- Mitgeliefertes Zubehör:
 - Stützfuß für die einfache Aufstellung
 - 2 m langes Anschlusskabel mit einem geraden und einem gewinkelten IEC-Stecker

Ausstattungsmerkmale BZD 30

- Empfangsbereich: VHF: 174-230 MHz, UHF: 470-862 MHz
- Keine spezielle Ausrichtung erforderlich, da nahezu Rundstrahl-Charakteristik
- Für horizontale und vertikale Polarisation
- Ansprechendes und platzsparendes Design (Abmessungen: 140 x 195 mm)
- Verstärkung B III: 18 dB; UHF: 15 dB
- Fernspeisung (5 V/30 mA) erfolgt über das Koaxkabel durch den angeschlossenen DVB-T-Receiver
- Extrem niedrige Rauschzahl
- Integrierter Sperrfilter gegen GSM-Störungen
- Mitgeliefertes Zubehör:
 - Stützfuß für die einfache Aufstellung
 - Wandhalterung mit Befestigungsmaterial
 - 2 m langes Anschlusskabel mit einem geraden und einem gewinkelten IEC-Stecker

Ausstattungsmerkmale BZD 40

- Empfangsbereich: VHF: 174-230 MHz; UHF: 470-862 MHz
- Für horizontale und vertikale Polarisation
- Ansprechendes und platzsparendes Design (Abmessungen: 204 x 196 mm)
- Einfache Wand-, Mast- oder Balkon-Montage
- Anschluss: F-Buchse mit Wetterschutzkappe
- Verstärkung: B III: 18 dB; B IV/V: 15 dB
- Die Fernspeisung (5 V/30 mA) erfolgt über das Koaxialkabel durch den angeschlossenen DVB-T-Receiver oder mit externem Fernspeise-Netzteil (5-25 V)
- Extrem niedrige Rauschzahl
- Mitgeliefertes Zubehör:
 - Befestigungsmaterial für Wand- oder Balkon-Montage
 - 10 m Anschlusskabel, F-Stecker und IEC-Stecker

DVB-T-Receiver UFT 671si (Silber)

Klein und flexibel

Der Receiver UFT 671si ist für den Empfang von freien digitalen terrestrischen TV- und Radio-Programmen geeignet.

Zusätzlich zur hohen Bild- und Tonqualität überzeugt der Receiver auch durch sein modernes Gehäuse. Er ist mit einem optischen Audio-Ausgang zum Anschluss an eine Dolby Digital-Anlage ausgestattet, mit der Sie sich den Kino-Ton in Ihr Wohnzimmer holen können. Der Anschluss einer aktiven DVB-T-Antenne ist ohne zusätzliches Netzteil möglich.

Der Receiver UFT 671si wird in der Gehäusefarbe Silber geliefert.



DVB-T: Das Überallfernsehen

www.ueberallfernsehen.de



UVP*: 100,- €



Ausstattungsmerkmale

- Empfang von freien digitalen terrestrischen TV- und Radio-Programmen
- Tuner mit Durchschleif-Ausgang
- 1.000 Programm-Speicherplätze
- Geführte Erst-Installation
- Elektronischer Programm-Führer (EPG) mit Programm-Kurzbeschreibung ¹⁾
- 8 Timer; Programmierung auch über den EPG möglich
- Für Software-Download über PC (RS 232/RJ 11) geeignet
- 6 Favoriten-Programmlisten
- Automatische Einstellung von Datum und Uhrzeit über DVB-Datenstrom

- Bildschirm-Einblendung (OSD) in 9 Sprachen (D, GB, F, I, E, P, NL, CZ, PL)
- LED-Display
- Sprachauswahl bei mehrsprachig übertragenen Sendungen
- Optischer Audio-Ausgang für Dolby Digital-Datenstrom (AC 3)
- FBAS-, Y/C- und RGB-Signalausgang über Scart-Buchse (TV) programmierbar
- Videotext-Decoder mit Speicher für 800 Seiten und -Generierung (für Wiedergabe über Receiver oder TV- Gerät)
- Automatische Bildformat-Erkennung 4:3 und 16:9 mit wahlweisem Ausgabeformat
- Programm-Suchlauf

- Programm-Platz-Sortierfunktion
- 12-V-Versorgung für mobile Anwendung
- 230-V-Versorgung für stationäre Anwendung
- Anschlussmöglichkeit für externen IR-Sensor
- Infrarot-Fernbedienung
- Fernspeisung einer aktiven DVB-T-Antenne (z. B. BZD 30, BZD 40) über HF-Eingang möglich
- Lieferumfang: Infrarot-Fernbedienung, Batterien, Bedienungsanleitung, Sicherheitshinweis, Scart-Kabel, Standfuß, Netzteil 230 V/12 V

¹⁾ Anzeige nur, wenn diese Informationen vom Programm-Anbieter mitgesendet werden

DVB-Kabel

Frei empfangbare Digitalprogramme ¹⁾

ARD Digital

Festival Eins Festival	BR Bayerisches Fernsehen	MDR Sachsen-Anhalt
Das Erste ARD	WDR Fernsehen	BR Alpha
extra Eins Extra	rbb RUNDUNK BERLIN-BRANDENBURG	SÜDWEST Fernsehen Baden-Württemberg
plus Eins Plus	rbb RBB Berlin-Brandenburg	SÜDWEST Fernsehen Rheinland-Pfalz
hrfernsehen hr Fernsehen	MDR Fernsehen	NDR Fernsehen Hamburg

ZDF.vision

ZDF	ZDFdokukanal	ZDFinfokanal	ZDFtheaterkanal
------------	---------------------	---------------------	------------------------

ARD Digital und ZDF.vision

arte ARTE	3sat	KiKA Kinderkanal	PHOENIX
---------------------	-------------	----------------------------	----------------

11 Radioprogramme

Bayern 4 Klassik	MDR Figaro	NDR Kultur	SWR 2	WDR 5
hr2 kultur hr 2	MDR info	SPUTNIK	WDR 3	Deutschlandradio Kultur
		Deutschlandfunk Das Informationsprogramm Deutschlandfunk		

Zum Empfang aller Programme dieser Seite benötigen Sie keinen neuen Kabelanschluss, sondern lediglich einen digitalen Kabel-Receiver. Ihre Kabelgebühren und Ihre GEZ-Gebühren bleiben unverändert.

DVB-Kabel-Receiver

UFC 762si (Silber) und UFC 762sw (Schwarz)

Cryptoworks/Conax integriert und CI



Die Receiver UFC 762si und UFC 762sw sind für den Empfang von digitalen Kabel-TV- und -Radio-Programmen geeignet.

Die Entschlüsselungssysteme für Conax und Cryptoworks sind bereits integriert. Zusätzlich ist ein Common Interface für ein CA-Modul für die Entschlüsselung weiterer Pay-TV-Programme vorhanden und gewährleistet Zukunftssicherheit. Trotz der geringen Abmessungen verfügen die Receiver über umfangreiche Ausstattungsmerkmale, wie z. B. elektrischer und optischer Audio-Ausgang für Dolby Digital (AC 3), Videotext mit Speicher für 800 Seiten und ein 16-stelliges alphanumerisches Display zur Anzeige von Programm-Namen und Sendeinfos.

Die Receiver wer-Gehäusefarben und Schwarz geliefert.



UVP*: 152,- €



Ausstattungsmerkmale

- Empfang von digitalen Kabel-TV- und -Radio-Programmen
- 2.000 Programm-Speicherplätze
- 16-stelliges alphanumerisches Display mit Status-Icons zur Anzeige von Programm-Namen und Sendeinfos
- Integrierter Smartcard-Leser
- Conax- und Cryptoworks-Entschlüsselungssysteme embedded
- Common Interface für ein CA-Modul ¹⁾
- Elektronischer Programm-Führer (EPG) mit Detail-Info ²⁾
- Geführte Erstinstallation
- Geeignet für Software-Download über Kabel ³⁾ und PC
- 4 Favoriten-Programm-Listen
- Automatische Einstellung von Datum und Uhrzeit über DVB-Datenstrom
- Bildschirm-Einblendung (OSD) in 9 Sprachen (D, GB, F, I, E, CZ, TR, PL, P)
- 8 Timer; Programmierung auch über den EPG möglich
- Sprachauswahl bei mehrsprachig übertragenen Sendungen
- Optischer und elektrischer Audio-Ausgang für Dolby Digital-Datenstrom (AC 3)
- FBAS-, Y/C- und RGB-Signalausgang über Scart-Buchse (TV) programmierbar
- Cinch-Buchsen für AV-Signal

- Videotext-Decoder mit Speicher für 800 Seiten und Videotext-Generierung
- Automatische Bildformat-Erkennung 4:3 und 16:9 mit wahlweisem Ausgabeformat
- Programm-Suchlauf
- Netzschalter
- Anschlussmöglichkeit für externen IR-Sensor
- Abgestimmt auf UFO®compact-Aufbereitungen
- Lieferumfang: Infrarot-Fernbedienung, Batterien, Bedienungsanleitung, Sicherheitshinweis, Scart-Kabel, Netzkabel

¹⁾ CA-Modul ist nicht im Lieferumfang enthalten

²⁾ Anzeige nur, wenn diese Informationen vom Programm-Anbieter mitgesendet werden

³⁾ Abhängig von der Struktur des Kabelnetzbetreibers

¹⁾ Angebot kann je nach Kabelnetz und Region variieren

Twin-DVB-Kabel-Receiver DVR

UFC 861si (Silber)

Sound & Vision-Center

Der Multifunktions-Kabel-Receiver UFC 861si verfügt über zwei unabhängige Empfangs- und Signalverarbeitungszweige sowie eine integrierte Festplatte mit einer Speicherkapazität von 160 GByte. Damit lassen sich ca. 100 Stunden lang TV- und Radio-Mitschnitte aufzeichnen und beliebig oft sowie ohne Qualitätsverlust zeitgleich oder mit beliebigem Zeitversatz (Timeshift) wiedergeben. Im eingebauten Kartenleser ist das Entschlüsselungssystem Conax integriert, zusätzlich ist ein Common Interface für die Aufnahme eines CA-Moduls für weitere Pay-TV-Programme vorhanden. Programm-Namen können auf dem 16-stelligen alphanumerischen Display abgelesen werden. Das Display besitzt zudem 16 Icons, die über bestimmte Zustände des Receivers auf einen Blick informieren (z. B. Dolby Digital, Timer ...).

Über den optischen Audio-Ausgang kann der Receiver den Dolby Digital-Datenstrom AC 3 an eine Dolby Digital-Anlage ausgeben. Die Besonderheit des Multitalents besteht jedoch in den vielfältigen Ausstattungsmerkmalen, die der Receiver bietet, wie z. B. Timeshift, PIP-Funktion (Bild in Bild-Darstellung), Übertragen des MPEG-Datenstroms auf den PC, Übertragen, Abspielen und Speichern von MP3-Dateien. Mit dem JPEG-Viewer können Sie Ihre Fotos auf der Festplatte speichern und eine Dia-Show gestalten. Der Multifunktions-Einstellregler an der Gerätefront passt sich an das moderne Design des Receivers an und ermöglicht auch eine Nahbedienung des Receivers. Das Betriebssystem des Receivers basiert auf LINUX und bietet noch weitere komfortable Funktionen.

Der Receiver UFC 861si wird in der Gehäusefarbe Silber geliefert.



Ausstattungsmerkmale

- Empfang von digitalen Kabel-TV- und -Radio-Programmen
- Zwei unabhängige Kabel-Tuner mit Durchschleif-Ausgang
- 4.000 Programm-Speicherplätze
- Integrierte 160-GByte-Festplatte für ca. 100 Stunden TV- oder 2.000 Stunden Radio-Aufnahmekapazität ¹⁾
- Zeitversetztes Fernsehen (Timeshift)
- Kathrein-Komfort-EPG mit Timer-Programmierung ²⁾
- Geführte Erstinstallation
- 16-stelliges alphanumerisches Display mit Status-Icon zur Anzeige von Programm-Namen und Sendeinfos
- Common Interface für ein CA-Modul ³⁾
- Conax-Entschlüsselungssystem embedded
- Ein USB 1.1-Anschluss an der Gerätefront für Software-Update mit einem USB-Stick
- Ethernet-Schnittstelle
- Multifunktions-Einstellregler an der Gerätefront
- Optischer Audio-Ausgang für Dolby Digital-Datenstrom (AC 3)
- Cinch-Buchsen für AV-Signal (Composite-FBAS, Stereo-Audio)
- FBAS-, RGB- und Y/C-Signalausgang über Scart-Buchse (TV) programmierbar
- Beliebige viele Timer-Aufzeichnungen programmierbar
- 8 Favoriten-Programmlisten
- Timer-Programmierung komfortabel über den EPG möglich
- Für Software-Update (für Betriebs-Software und Programm-Liste getrennt) über USB-Stick und PC geeignet
- PIP-Funktion (Bild in Bild-Funktion) über alle Kanäle wahlfrei bedienbar
- Übertragung des MPEG-Datenstroms auf PC oder Laptop über Ethernet ⁴⁾

- Einlesen und Abspielen von MP3-Dateien
- JPEG-Viewer zur Ansicht (Dia-Show) und zum Speichern von Bildern
- Automatische Einstellung von Datum und Uhrzeit über DVB-Datenstrom
- Videotext-Decoder mit Speicher für 800 Seiten
- Bildschirm-Menü-Einblendung (OSD) in acht Sprachen (D, GB, F, I, NL, PL, E, TR)
- Automatische Bildformat-Erkennung 4:3 und 16:9, mit wahlweisem Ausgabeformat
- Programm-Suchlauf und -Sortierfunktion
- Abgestimmt auf UFO[®]compact-Aufbereitungen
- Fernbedienung mit Befehlssatzumschaltung
- Betriebssystem auf LINUX basierend
- Netzschalter

- Lieferumfang: Infrarot-Fernbedienung, Batterien, Bedienungsanleitung, Sicherheitshinweis, Scart-Kabel, Netzkabel, Loop through-Kabel

¹⁾ Abhängig von der Datenrate der übertragenen Sendung
²⁾ Anzeige nur, wenn diese Informationen vom Programm-Anbieter mitgesendet werden
³⁾ Smartcards und CA-Modul sind nicht im Lieferumfang enthalten
⁴⁾ Software für PC von Kathrein-Homepage abrufbar

Stand-by-Leistung < 1 Watt

Mit Ethernet-Anschluss

160 GByte - bis zu 100 Std. TV- oder 2000 Std. Radio-Aufnahmekapazität*

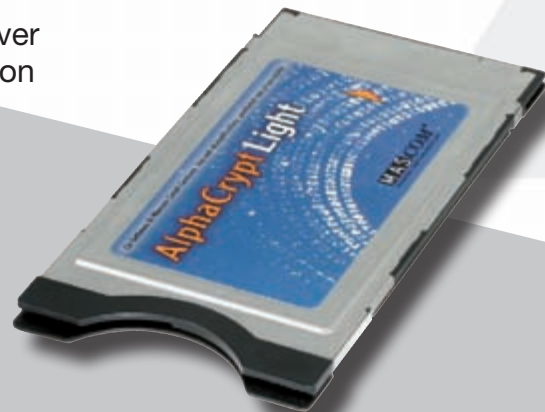


UVP*: 550,- €

Zubehör

CA-Modul AlphaCrypt Light UFZ 100

- Für DVB-S- und DVB-C-Receiver
- Integrierte Jugendschutzfunktion
- Software-Update über Satellit



UVP*: 86,- €

Infrarot-Sensor URS 100

- Externer Infrarot-Sensor für die versteckte Aufstellung eines Receivers
- Passend für Receiver mit Datenschnittstelle RJ 11 (z. B. UFS 702, UFS 712, UFS 732, UFT 671)
- Kabellänge: 2 m
- Verpackungseinheit/Gewicht (St./kg): 1 (10)/0,03



UVP*: 14,- €

USB-Festplatte UFZ 110

- Empfohlen und geeignet für Kathrein-Receiver mit Anschlussmöglichkeit einer externen Festplatte
- Festplattenkapazität: 300 GByte
- Einfach anstecken und aufnehmen
- Festplatte wird durch den Receiver gesteuert, ein- und ausgeschaltet
- Kein zusätzliches Netzteil erforderlich
- Anschluss mit nur einem USB-Kabel
- Lieferumfang: Ledertasche, USB-Kabel, Bedienungsanleitung und Sicherheitshinweis



UVP*: 152,- €

Infrarot-Fernbedienung Exklusiv RCU 672

- Exklusive Fernbedienung für Kathrein-Receiver
- Edles und hochwertiges Design
- Ausgeprägte Stufe und unterschiedliche Materialien unterstützen das intuitive Bedienen
- Einteilung der Tasten in logische Funktionsblöcke
- Optimierte für das Receiver-Menü
- Softtouch und Orientierungshilfe an der Rückseite der Fernbedienung
- Möglichkeit der Code-Umschaltung (RCmm-/RC6-Code)
- Markenbatterien inklusive
- Geeignet für die Receiver:
UFS 922, UFS 910, UFS 902,
UFS 822, UFS 821, UFS 740,
UFS 712, UFS 710, UFS 705,
UFS 700, UFS 601, UFT 671,
UFC 861



UVP*: 26,- €

Wissenswertes über die Elektronischen-Programm-Führer (EPG)

Premium-tv tv-EPG

Der Premium-**tv tv**-EPG ist ein redaktionell aufbereiteter Programm-Führer der kostenlos alle EPG-Informationen bis zu 14 Tage für ca. 100 Programme liefert.

Er ist nicht nur eine übersichtliche elektronische Fernsehzeitung, sondern bietet auch die Möglichkeit, Sendungen direkt aus der jeweiligen Ansicht des EPGs in den Timer zu übernehmen. Zusätzlich ist die gezielte Sortierung von Programm-Informationen nach Sparten und das Anlegen und Verwalten von eigenen Programm-Tipps möglich.

Eine umfangreiche Suchfunktion mit der u.a. nach Wiederholungen, Schauspielen und Stichwörtern gesucht werden kann, ist ebenfalls im Premium-**tv tv**-EPG integriert.



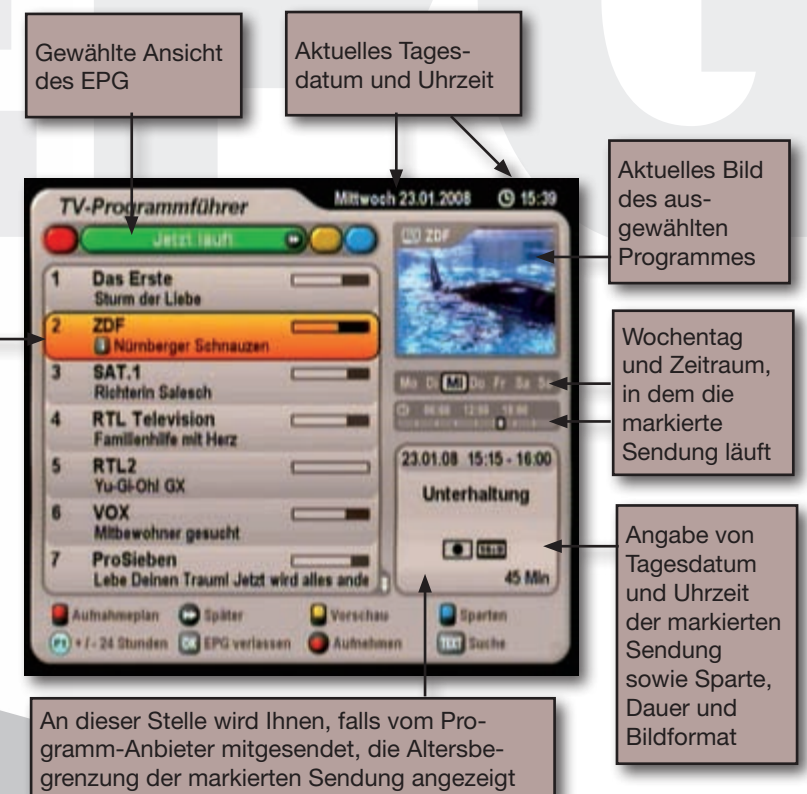
Kathrein-Komfort-EPG

Der Kathrein-Komfort-EPG ist ein Programm-Führer der neuesten Generation. Er liefert kostenlos alle EPG-Informationen (sofern vom Programm-Anbieter mitgesendet), ohne jeweils den aktuell eingestellten Kanal wechseln zu müssen und informiert Sie bis zu einer Woche im Voraus (vom jeweiligen Programm-Anbieter abhängig).

Kathrein-Komfort-EPG-Daten-Aktualisierung

Der Receiver beginnt automatisch um 03:00 Uhr nachts die EPG-Daten zu aktualisieren. Dabei werden die EPG-Daten der ersten 25 Kanäle aus der Gesamt-Kanalliste aktualisiert. Sollte der Receiver ganz ausgeschaltet (Netzschalter) sein oder sich im Betrieb befinden, wird die Aktualisierung verschoben. Der Receiver aktualisiert die EPG-Daten dann beim nächsten Ausschalten des Receivers vom Betriebs- in den Stand-by-Modus. Im Anschluss an die Aktualisierung geht der Receiver selbstständig wieder in den Stand-by-Modus zurück.

Programm-Nummer aus Gesamtliste, Programm-Name, aktuelle Sendung mit Fortschrittsbalken



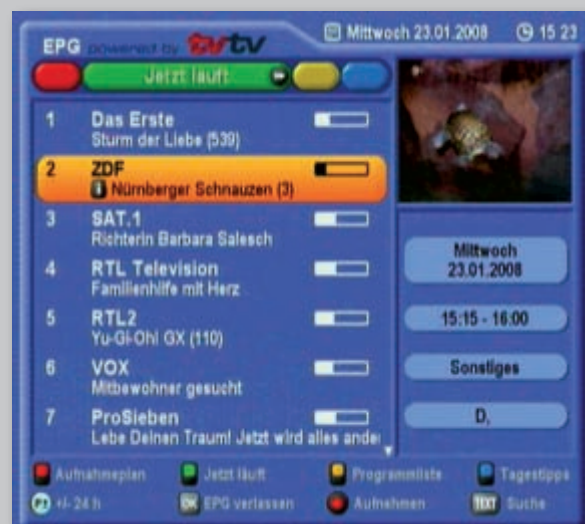
tv tv-EPG

Der **tv tv**-EPG ist ein redaktionell aufbereiteter Programm-Führer. Er liefert kostenlos alle EPG-Informationen für etwa 60 TV-Sender, ohne jeweils den aktuell eingestellten Kanal wechseln zu müssen und informiert Sie bis zu einer Woche im Voraus (vom jeweiligen Programm-Anbieter abhängig).

Tagestipps

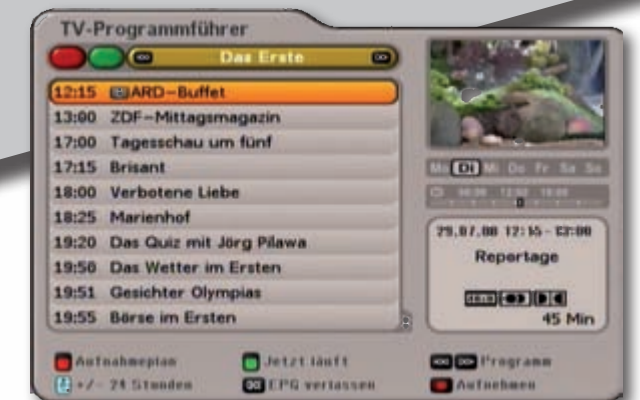
Mit der TVR-Taste (blau) im **tv tv**-EPG können Sie die Ansicht mit den Tagestipps aufrufen. Sie erhalten dann folgende Einblendung (Beispiel):

Dabei wird der aktuelle Tages-tipp vorgeschlagen und redaktionell beschrieben.



Kathrein-EPG

Der Kathrein-EPG ist ein Programm-Führer, der kostenlos EPG-Informationen zur Verfügung stellt (sofern diese vom Programmanbieter mitgesendet werden). Er liefert auf einen Blick grafisch aufbereitet die Sendungen des jeweiligen Kanales. Auch das Setzen der verschiedenen Timer ist aus dem EPG möglich.



Wissenswertes über Software- und Programmlisten-Updates

Kathrein-Updates (Software und Programmlisten) werden meist über zwei Medien zur Verfügung gestellt. Einmal über Satellit und einmal über die Homepage „www.kathrein.de“ (Service→Software und Download→Receiver). Prinzipiell können Sie sich jederzeit unter „www.kathrein.de“ über den aktuell verfügbaren Software- und Programm-listen-Stand für Ihren Receiver informieren. Hierbei wird Ihnen auch stichpunktartig aufgeführt, was sich zur Vorgänger-Version geändert hat.

Update-Möglichkeiten

Sie haben mehrere Möglichkeiten einen Kathrein-Receiver upzudaten. Diese Möglichkeiten können je nach Receiver variieren. Folgende Update-Möglichkeiten bestehen im Moment für die in diesem Prospekt aufgeführten Typen (ausgeschlossen davon sind der UFT 671 und der UFC 762):

- Update über Satellit (bei allen Sat-Receivern, kein PC mit Internet-Zugang erforderlich)
- Update über DVR-Manager (Software muss zuerst von „www.kathrein.de“ auf den PC/Laptop herunter geladen werden)
- Update über USB-Stick (Software muss zuerst von „www.kathrein.de“ auf den PC/Laptop herunter geladen werden)

UFS 922, UFS 910, UFS 822, UFS 821	Update über alle drei Varianten möglich
UFS 902	Update über Satellit oder USB-Stick
UFS 700, 705, 710, 712 und 740	Update über Satellit oder DVR-Manager
UFC 861	Update über DVR-Manager oder über USB-Stick
UFS 732 und 790	Update über Satellit
UFT 671	Siehe „www.kathrein.de“
UFC 762	Über Kabel, aber nur, wenn vom Kabelnetzbetreiber eingespeist

Eine Besonderheit bieten die Receiver UFS 700, 705 und 710

Sie kontrollieren selbstständig nach Ausschalten des Receivers in den Stand-by-Modus, ob eine neue Software und oder eine Programmliste über Satellit zum Download zur Verfügung steht. Die Receiver geben bei Verfügbarkeit einer neuen Software/Programmliste beim nächsten Start folgende Meldung aus:

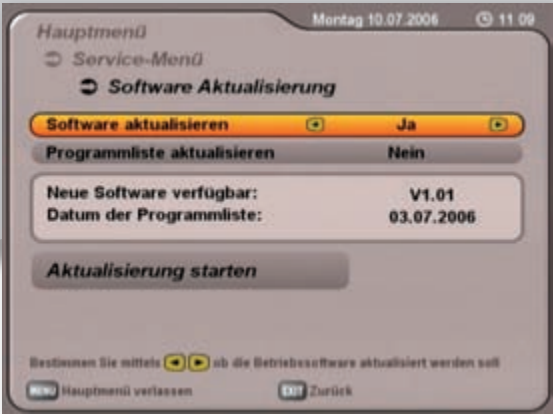


Sie können wählen, ob die Software im Stand-by-Modus geladen werden soll, oder ob Sie zu einem späteren Zeitpunkt daran erinnert werden möchten.

Programmlisten-Update über Satellit für UFS 700, 705, 710, 712 und 740

Hierbei können Sie wählen, ob die bestehende Programmliste Ihres Receivers nur aktualisiert, überschrieben oder die neue Programmliste nicht geladen werden soll.

- Aktualisieren: Bestehende Programmliste bleibt erhalten, Programme werden aktualisiert und neue Programme am Ende der Programmliste angefügt
- Überschreiben: Bestehende Programmliste wird durch die neu verfügbare überschrieben
- Nicht laden: Neue Programmliste wird nicht geladen



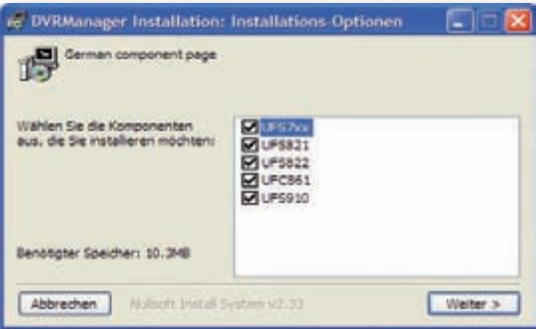
Zum Thema Software Update bietet Ihnen Kathrein einen besonderen Service. Sie können sich unter „www.kathrein.de“ in einen Infodienst-Newsletter eintragen, von dem Sie automatisch bei Verfügbarkeit einer neuen Software für den von Ihnen gewählten Receiver per E-Mail informiert werden.

Wissenswertes über DVR-Manager

Der DVR-Manager bietet Ihnen viele Möglichkeiten des Up- bzw. Downloads per Netzwerk-/USB-/RJ 11-RS 232-Verbindung zwischen Ihrem Receiver und dem PC/Laptop. Die Software kann nebst Anleitung kostenlos von unserer Homepage „www.kathrein.de“ herunter geladen werden.

Bei der Installation des DVR-Managers legen Sie fest, für welchen Receiver Sie den DVR-Manager nutzen möchten. Derzeit werden folgende Receiver-Typen durch den DVR-Manager unterstützt:

UFS 922	Verbindung über Netzwerk
UFS 910	Verbindung über Netzwerk (ab Software-Version 1.04)
UFS 822	Verbindung über Netzwerk
UFS 700, 705 und 710	Verbindung über RJ 11 (Receiver) und RS 232 (PC/Laptop) (ab Software-Stand 2.10)
UFS 712 und 740	Verbindung über RJ 11 (Receiver) und RS 232 (PC/Laptop) (ab Software-Stand 2.01)
UFC 861	Verbindung über Netzwerk



Nach Auswahl des von Ihnen genutzen Receiver-Typen und Abschluss der Installation der Software haben Sie im Anschluss die Möglichkeit, die verschiedenen Funktionen für Ihren Receiver zu nutzen.

Hinweis zu UFS 7xx:
Das benötigte Kabel (RJ 11 auf RS 232) können Sie bei unserer Servicestelle, der Firma ESC in Grassau, unter folgender Adresse bestellen: ESC Electronic Service Chiemgau GmbH · Bahnhofstraße 108 · 83224 Grassau · Tel.: (0 86 41) 95 45-0 Fax: (0 86 41) 95 45 35 u. 95 45 36
E-Mail: service@esc-kathrein.de Internet: http://www.esc-kathrein.de

Funktionsumfang DVR-Manager nach Receivern sortiert:

Die folgenden Einblendungen erscheinen beim Start des DVR-Managers und sind vom angeschlossenen/eingerichteten Receiver abhängig:

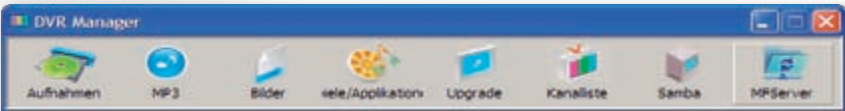
HDTV-SAT-Receiver UFS 910

- Up- und Download sowie Bearbeitung der Kanalliste (inkl. Favoritenlisten)
- Upload einer neuen Software



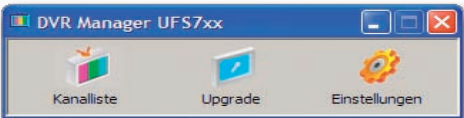
Twin-SAT-PVR-Receiver UFS 822/ Twin-Kabel-PVR-Receiver UFC 861

- Up- und Download der vom Receiver aufgenommenen Sendungen
- Up- und Download von MP3-Dateien
- Up- und Download von JPG-Dateien
- Upload einer neuen Software
- Up- und Download sowie Bearbeitung der Kanalliste (inkl. Favoritenlisten)
- Direkt-Zugriff vom PC/Laptop aus auf die Ordner „jpeg“, „mp3“ und „program“ des Receivers
- Einstellungen für das „File-Sharing“ zwischen dem PC/Laptop und dem UFS 822/UFC 861 über die Netzwerkverbindung



SAT-Receiver UFS 700, 705, 710, 712 und 740

- Up- und Download sowie Bearbeitung der Kanalliste (inkl. Favoritenlisten)
- Upload einer neuen Software
- Verbindungseinstellungen

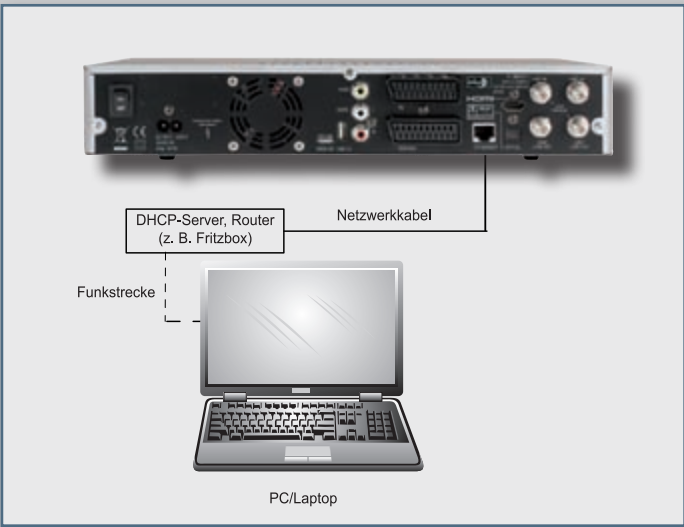


Wissenswertes zu UFS 822/UFC 861 (Multimedia-Center)

Die Receiver UFS 822/UFC 861 können als Multimedia-Center eingesetzt werden. Mit dem Menü „MFServer“ (DVR-Manager) nehmen Sie die Einstellungen für das „File-Sharing“ zwischen dem PC/Laptop und dem UFS 822/UFC 861 über die Netzwerkverbindung vor. Voraussetzung dafür ist ein eingerichtetes Heim-Netzwerk an Ihrem PC/Laptop. Nach erfolgter Einstellung der verschiedenen Parameter im Menü „MFServer“, bei der Sie z. B. wählen können, ob Sie den MF-Server als Freigaben- oder als UPnP-Server („Universal Plug and Play“: bei dieser Einstellung arbeitet der MF-Server als UPnP-Audio/Video-Server) betreiben wollen, können Sie folgende Funktionen nutzen:

- Streaming von auf dem PC gespeicherten VLC-Daten (wie z. B. DivX, XviD) über das Netzwerk (Aufruf des Files erfolgt bequem vom Receiver aus)
- Direkt-Zugriff vom PC/Laptop aus auf die Ordner „jpeg“, „mp3“ und „program“ des Receivers
- Up- und Download der vom Receiver aufgenommenen Sendungen
- Up- und Download von MP3-Dateien
- Up- und Downoad von JPG-Dateien
- Upload einer neuen Software
- Up- und Download sowie Bearbeitung der Kanalliste (inkl. Favoritenlisten)

Genaue Hinweise zur Funktion und Bedienung des DVR-Managers entnehmen Sie bitte der jeweils zum Download für die verschiedenen Receiver angebotenen Anleitung.



Verbindungsbeispiel
(Receiver → DHCP-Server/Router (optional) → PC/Laptop)
für die Receiver UFS 822/UFC 861

Wissenswertes zum Aufnehmen

Neben den mit eingebauten Festplatten von Kathrein angebotenen Receivern (UFS 922, UFS 822 und UFC 861), die die Aufnahmefunktion standardmäßig beinhalten, besteht auch die Möglichkeit, mit dem HDTV-Receiver UFS 910 und UFS 902 Sendungen aufzunehmen. Dies wird durch den Anschluss eines externen USB-Speichermediums an einer der beiden USB 2.0-Host-Anschluss an der Rückseite des UFS 910/UFS 902 ermöglicht. Damit kann der UFS 910/UFS 902 aber nicht nur im Standardformat abgestrahlte Sendungen, sondern auch Sendungen, die im HDTV-Format abgestrahlt werden aufzeichnen. Und natürlich auch vom externen USB-Speichermedium wiedergeben.

Um diese neue Funktion des UFS 910/UFS 902 nutzen zu können, ist Folgendes zu beachten:

Beachten Sie, dass der Receiver an der USB 2.0-Buchse nur einen Strom von 500 mA ausgibt. Dies reicht bei einigen Festplatten nicht zu einem einwandfreien Betrieb. Um die optimale Stromversorgung der Festplatte zu gewährleisten, können Sie eine externe Festplatte mit eigener Stromversorgung verwenden oder einen USB 2.0-Hub mit eigener Stromversorgung zwischenstecken. Des Weiteren muss das externe USB-Speichermedium im Format „FAT32“ formatiert sein. Die Formatierung kann aber über den Receiver vorgenommen werden!

Der Receiver erkennt sogar partitionierte USB-Speichermedien und bietet Ihnen bei der Aufnahme-Programmierung die Möglichkeit, eine gewünschte Partition als Ziel für die Aufnahme anzugeben.

Technische Daten

		DVB-S							
TYP		UFS 922si	UFS 922sw	UFS 910si	UFS 910sw	UFS 902si	UFS 902sw	UFS 822si	UFS 822sw
Bestell-Nr.		20210121	20210122	20210105	20210089	20210129	20210130	20210119	20210120
Farbe		Silber	Schwarz	Silber	Schwarz	Silber	Schwarz	Silber	Schwarz
HF-Bereich									
Eingangs-Frequenzbereich	MHz	950-2150		950-2150		950-2150		2 x 950-2150	
Eingangspegel-Bereich	dBµV	44-83		44-83		44-83		44-83	
TV-System Video									
Modulation, FEC, Demultiplexer		DVB-S/DVB-S2-Standard		DVB-S/DVB-S2-Standard		DVB-S/DVB-S2-Standard		DVB-S-Standard	
Video-Auflösung		CCIR 601 (720 x 576 Zeilen) 576p, 720p, 1080i		CCIR 601 (720 x 576 Zeilen) 576p, 720p, 1080i		CCIR 601 (720 x 576 Zeilen) 576p, 720p, 1080i		CCIR 601 (720 x 576 Zeilen) 576p, 720p, 1080i	
Video-Dekodierung		MPEG-2-, MPEG-4-kompatibel		MPEG-2-, MPEG-4-kompatibel		MPEG-2-, MPEG-4-kompatibel		MPEG-1- und -2-kompatibel	
Eingangs-Datenrate	MSymb/s	2-45		2-45		2-45		2-45	
S/N	dB	> 53		> 53		> 53		> 53	
TV-System Audio									
Dekodierung		AC3, MPEG-4, MPEG-1, Layer 1, 2 und 3		AC3, MPEG-4, MPEG-1, Layer 1, 2 und 3		AC3, MPEG-4, MPEG-1, Layer 1, 2 und 3		MPEG-1- und -2, Layer 1 und 2	
Sampling-Rate	kHz	32/44,1/48		32/44,1/48		32/44,1/48		32/44,1/48	
S/N	dB	> 65		> 65		> 65		> 65	
Festplatten-Recorder									
Speicher-Kapazität	GByte	500		-		-		160	
Aufnahmedauer	Std.	ca. 300 bei SDTV ca. 100 bei HDTV (abhängig von der Datenrate und Änderung der Bildinhalte)		-		-		Ca. 100 (abhängig von der Datenrate und Änderung der Bildinhalte)	
Stromversorgung									
Netzspannung	V _{AC} /Hz	100-240/50-60		100-240/50-60		100-240/50-60		100-240/50-60	
Leistungsaufnahme (Betrieb/Stand-by)	W	65/typ. 30/<1		< 26/< 1		< 26/< 1		< 35/< 1	
LNB-Versorgungsspannung (horiz./vert.)	V/mA	14/18, Max. 400		14/18, Max. 400		14/18, Max. 400		14/18, Max. 500	
Steuersignal	kHz	22; ToneBurst; DiSE-qC™1.0/1.1/1.2/1.3, SCR-Einkabelsystem		22; ToneBurst; DiSEqC™1.0, SCR-Einkabelsystem		22; ToneBurst; DiSEqC™1.0, SCR-Einkabelsystem		22; ToneBurst; DiSEqC™1.2, SCR-Einkabelsystem	
Anschlüsse									
Sat-ZF-Eingang/-Ausgang (Loop through)		4 x F-Buchse		2 x F-Buchse		2 x F-Buchse		4 x F-Buchse	
TV/VCR		2 x Scart-Buchse		2 x Scart-Buchse		1 x Scart-Buchse		2 x Scart-Buchse	
Video-Ausgang (analog)		3 x Cinch-Buchse (YPbPr)/ 1 x Cinch-Buchse		3 x Cinch-Buchse (YPbPr)/ 1 x Cinch-Buchse		3 x Cinch-Buchse (YPbPr)/ 1 x Cinch-Buchse		3 x Cinch-Buchse (YPbPr) 1 x Cinch-Buchse	
Video-Ausgang (digital)		1 x HDMI		1 x HDMI		1 x HDMI		1 x HDMI	
Audio-Ausgang (analog)		2 x Cinch-Buchse		2 x Cinch-Buchse		2 x Cinch-Buchse		2 x Cinch-Buchse	
Audio-Digital-Ausgang (elektrisch)		-		-		-		-	
Audio-Digital-Ausgang (digital)		Standard-LWL (SPDIF)		Standard-LWL (SPDIF)		Standard-LWL (SPDIF)		Standard-LWL (SPDIF)	
Common Interface/Entschlüsselungssystem		Für 2 CA-Module/-		Für 2 CA-Module/-		Für 1 CA-Modul/-		Für 2 CA-Module/-	
Datenschnittstelle		3 x USB 2.0, Ethernet, RS 232		3 x USB 2.0, Ethernet, RS 232		1 x USB-Buchse 2.0 RS 232		1 x USB 1.1, 1 x USB 2.0, Ethernet, Data 1/0	
Allgemeines									
Zulässige Umgebungstemperatur	°C	Max. +5 bis +40		Max. +5 bis +40		Max. +5 bis +40		Max. +5 bis +40	
Geräteabmessungen (B x H x T)	mm	435 x 69 x 303		342 x 67 x 273		342 x 67 x 273		342 x 67 x 273	
Gewicht	kg	3,6		< 3		< 3		3,1	

		DVB-S							
TYP		UFS 790si	UFS 790sw	UFS 733si	UFS 733sw	UFS 650si	UFS 650sw	UFS 712si	UFS 712sw
Bestell-Nr.		20210125	20210126	20210131	20210132	20210107	20210108	20210085	20210086
Farbe		Silber	Schwarz	Silber	Schwarz	Silber	Schwarz	Silber	Schwarz
HF-Bereich									
Eingangs-Frequenzbereich	MHz	174-862/950-2150		950-2150		950-2150		950-2150	
Eingangspegel-Bereich	dBµV	44-83		44-83		44-83		44-83	
HF-Bereich Terr.									
Eingangs-Frequenzbereich	MHz	174-230 und 470-862		-		-		-	
Kanalbandbreite	MHz	7/8, automatisch schaltbar		-		-		-	
Modulationsart		COFDM 2k, 8k		-		-		-	
Mapping		QPSK, 16 QAM, 64 QAM		-		-		-	
Guard Interval		1/4, 1/8, 1/16, 1/32		-		-		-	
FEC		1/2, 2/3, 3/4, 5/6, 7/8		-		-		-	
Eingangspegelbereich	dBµV	28-86 (bei 16 QAM)						-	
TV-System Video									
Modulation, FEC, Demultiplexer		DVB-S-Standard/DVB-T-Standard		DVB-S-Standard/DVB-T-Standard		DVB-S-Standard		DVB-S-Standard	
Video-Auflösung		CCIR 601 (720 x 576 Zeilen), 567i, 576p, 720p, 1080i		CCIR 601 (720 x 576 Zeilen), 567i, 576p, 720p, 1080		CCIR 601 (720 x 576 Zeilen), 576p, 720p, 1080i		CCIR 601 (720 x 576 Zeilen)	
Eingangs-Datenrate	MSymb/s	2-45/5-32		2-45/5-32		2-45		2-45	
Video-Dekodierung		MPEG-1- und -2-kompatibel		MPEG-1- und -2-kompatibel		MPEG-1- und -2-kompatibel		MPEG-1- und -2-kompatibel	
S/N	dB	> 53		> 53		> 53		> 53	
TV-System Audio									
Dekodierung		MPEG-1- und -2, Layer 1 und 2		MPEG-1- und -2, Layer 1 und 2		MPEG-1 und -2, Layer 1 und 2		MPEG-1- und -2, Layer 1 und 2	
Sampling-Rate	kHz	32/44,1/48		32/44,1/48		32/44,1/48		32/44,1/48	
S/N	dB	> 65		> 65		> 65		> 65	
Stromversorgung									
Netzspannung	V _{AC} /Hz	230 ± 10 %/50		230 ± 10 %/50		230 ± 10 %/50		230 ± 10 %/50	
Gleichspannung	V	-		-		12		-	
Leistungsaufnahme (Betrieb/Stand-by)	W	< 26/< 8		< 26/< 8		< 26/< 1.2		< 26/< 2,5	
LNB-Versorgungsspannung (horiz./vert.)	V/mA	14/18, Max. 350		14/18, Max. 400		14/18, Max. 400		14/18, Max. 400	
Steuersignal	kHz	22; DiSEqC™1.0, SCR-Einkabelsystem		22; DiSEqC™1.0, SCR-Einkabelsystem		22; DiSEqC™1.0, SCR-Einkabelsystem		22; DiSEqC™1.0, SCR-Einkabelsystem, UFO®micro/DiSEqC™	
Anschlüsse									
Sat-ZF-Eingang/-Ausgang (Loop through)		F-Buchse/IEC-Buchse		F-Buchse		2 x F-Buchse		2 x F-Buchse	
TV/VCR		2 x Scart-Buchse		2 x Scart-Buchse		2 x Scart-Buchse		2 x Scart-Buchse	
Video-Ausgang (analog)		-		-		Cinch-Buchse		Cinch-Buchse	
Video-Ausgang (digital)		1 x HDMI		1 x HDMI		1 x HDMI		-	
Audio-Ausgang (analog)		2 x Cinch-Buchse		2 x Cinch-Buchse		2 x Cinch-Buchse		2 x Cinch-Buchse	
Audio-Digital-Ausgang (elektrisch)		Cinch-Buchse		Cinch-Buchse		Cinch-Buchse		Cinch-Buchse	
Audio-Digital-Ausgang (optisch)		Standard-LWL (SPDIF)		Standard-LWL (SPDIF)		-		Standard-LWL (SPDIF)	
Common Interface/Entschlüsselungssystem		1/Conax integriert		1/Conax integriert		-		Für 2 CA-Module/-	
Datenschnittstelle		RJ 11-Buchse		RJ 11-Buchse		RJ 11-Buchse		RJ 11-Buchse	
Allgemeines									
Zulässige Umgebungstemperatur	°C	Max. +5 bis +40		Max. +5 bis +40		Max. +5 bis +40		Max. +5 bis +40	
Geräteabmessungen (B x H x T)	mm	280 x 45 x 190		280 x 45 x 190		255 x 47 x 190		280 x 45 x 190	
Gewicht	kg	< 2		< 2		< 2		< 2	

		DVB-S							
TYP		UFS 710si	UFS 710sw	UFS700si	UFS 700sw	UFS 601si	UFS 740sw	UFS 640si	
Bestell-Nr.		20210109	20210110	20210123	20210124	20210073	20210087	20210138	
Farbe		Silber	Schwarz	Silber	Schwarz	Silber	Schwarz	Silber	
HF-Bereich									
Eingangs-Frequenzbereich	MHz	950-2150		950-2150		950-2150		950-2150	
Eingangspegel-Bereich	dBµV	44-83		44-83		44-83		44-83	
TV-System Video									
Modulation, FEC, Demultiplexer		DVB-S-Standard		DVB-S-Standard		DVB-S-Stan-dard	DVB-S-Standard	DVB-S-Standard	
Video-Auflösung		CCIR 601 (720 x 576 Zeilen)		CCIR 601 (720 x 576 Zeilen)		CCIR 601 (720 x 576 Zeilen)	CCIR 601 (720 x 576 Zeilen)	CCIR 601 (720 x 576 Zeilen), 576p, 720p, 1080i	
Eingangs-Datenrate	MSymb/s	2-45		2-45		2-45		2-45	
Video-Dekodierung		MPEG-1- und -2-kompatibel		MPEG-1- und -2-kompatibel		MPEG-1- und -2-kompatibel	MPEG-1- und -2-kompatibel	MPEG-1- und -2-kompatibel	
S/N	dB	> 53		> 53		> 53		> 53	
TV-System Audio									
Dekodierung		MPEG-1- und -2, Layer 1 und 2		MPEG-1- und -2, Layer 1 und 2		MPEG-1- und -2, Layer 1 und 2	MPEG-1- und -2, Layer 1 und 2	MPEG-1- und -2, Layer 1 und 2	
Sampling-Rate	kHz	32/44,1/48		32/44,1/48		32/44,1/48		32/44,1/48	
S/N	dB	> 65		> 65		> 65		> 65	
Stromversorgung									
Netzspannung	V _{AC} /Hz	230 ± 10%/50		230 ± 10%/50		230 ± 10%/50		230 ± 10%/50	
Gleichspannung	V	-		-		12		12	
Leistungsaufnahme (Betrieb/Stand-by)	W	< 26/< 3,5		< 20/< 3,5		< 22/< 3		< 26/< 1,2	
LNB-Versorgungsspannung (horiz./vert.)	V/mA	14/18, Max. 400		14/18, Max. 400		14/18, Max. 350		14/18, Max. 400	
Steuersignal	kHz	22; DiSEqC™1.0, SCR-Einkabelsystem		22; DiSEqC™1.0, SCR-Einkabelsystem		22; DiSEqC™1.0	22; DiSEqC™1.0, SCR-Einkabelsystem, CAP-Befehlssatz	22; DiSEqC™1.0, SCR-Einkabelsystem	
Anschlüsse									
Sat-ZF-Eingang/-Ausgang (Loop through)		2 x F-Buchse		2 x F-Buchse		F-Buchse	2 x F-Buchse	2 x F-Buchse	
TV/VCR		2 x Scart-Buchse		2 x Scart-Buchse		2 x Scart-Buchse	2 x Scart-Buchse	2 x Scart-Buchse	
Video-Ausgang (analog)		Cinch-Buchse		Cinch-Buchse		-	Cinch-Buchse	Cinch-Buchse	
Video-Ausgang (digital)		-		-		-	-	1 x HDMI	
Audio-Ausgang (analog)		2 x Cinch-Buchse		2 x Cinch-Buchse		-	2 x Cinch-Buchse	2 x Cinch-Buchse	
Audio-Digital-Ausgang (elektrisch)		Cinch-Buchse		Cinch-Buchse		-	Cinch-Buchse	Cinch-Buchse	
Audio-Digital-Ausgang (optisch)		Standard-LWL (SPDIF)		-		Standard-LWL (SPDIF)	Standard-LWL (SPDIF)	-	
Common Interface/Entschlüsselungssystem		Für 2 CA-Module/-		-		-	Für 2 CA-Module/-	-	
Datenschnittstelle		RJ 11-Buchse		RJ 11-Buchse		RJ 11-Buchse		RJ 11-Buchse	
Allgemeines									
Zulässige Umgebungstemperatur	°C	Max. +5 bis +40		Max. +5 bis +40		Max. +5 bis +40		Max. +5 bis +40	
Geräteabmessungen (B x H x T)	mm	280 x 45 x 190		280 x 45 x 190		195 x 30 x 140		280 x 45 x 190	
Gewicht	kg	< 2		< 2		< 1		< 2	

Technische Daten

		DVB-T	DVB-C		
TYP		UFT 671si	UFC 762si	UFC 762sw	UFC 861si
Bestell-Nr.		20210092	20210101	20210102	20210116
Farbe		Silber	Silber	Schwarz	Silber
HF-Bereich					
Eingangs-Frequenzbereich	MHz	174-230 und 470-862	47-862		47-862
Loop through-Bereich	MHz	47-862			
Kanalbandbreite	MHz	7/8, automatisch schaltbar			
Modulationsart		COFDM 2k, 8k			
Mapping		QPSK, 16 QAM, 64 QAM			
Guard Interval		1/4, 1/8, 1/16, 1/32			
FEC		1/2, 2/3, 3/4, 5/6, 7/8			
Eingangspegel-Bereich	dBµV	28-86 (bei 16 QAM)	46-86		44-83
TV-System Video					
Modulation, FEC, Demultiplexer		DVB-T-Standard	DVB-C-Standard		DVB-C-Standard
Video-Auflösung		CCIR 601 (720 x 576 Zeilen)	CCIR 601 (720 x 576 Zeilen)		CCIR 601 (720 x 576)
Eingangs-Datenrate	MSymb/s	5-32	1,7-7		1,7-7
Video-Dekodierung		MPEG-1- und -2-kompatibel	MPEG-1- und -2-kompatibel		MPEG-1- und -2-kompatibel
S/N	dB	> 53	> 53		> 53
TV-System Audio					
Dekodierung		MPEG-1- und -2, Layer 1 und 2	MPEG-1- und -2, Layer 1 und 2		MPEG-1 und -2, Layer 1 und 2
Sampling-Rate	kHz	32/44,1/48	32/44,1/48		32/44,1/48
S/N	dB	> 65	> 65		> 65
Festplatten-Recorder					
Kapazität	GByte	-	-		160
Aufnahmedauer	Std.	-	-		> 100 (abhängig von der Datenrate und Änderung der Bildinhalte)
Stromversorgung					
Netzspannung	V _{AC} /Hz	230 + 10%/-15%)/50	230 ± 15%/50		100-240/50-60
Leistungsaufnahme (Betrieb/Stand-by)	W	< 10/< 5	< 22/< 2		<35/< 1
LNB-Versorgungsspannung (horiz./vert.)	V/mA	-	-		-
Anschlüsse					
Sat-ZF-Eingang/-Ausgang (Loop through)		IEC-Buchse/Stift	IEC-Buchse/Stift		2 x IEC-Buchse/Stift
TV/VCR		2 x Scart-Buchse	2 x Scart-Buchse		2 x Scart-Buchse
Video-Ausgang (analog)		Cinch-Buchse	Cinch-Buchse		2 x Cinch-Buchse
Audio-Ausgang (analog)		-	2 x Cinch-Buchse		2 x Cinch-Buchse
Audio-Digital-Ausgang (elektrisch)		Cinch-Buchse	Cinch-Buchse		-
Audio-Digital-Ausgang (optisch)		Standard-LWL (SPDIF)	Standard-LWL (SPDIF)		Standard-LWL (SPDIF)
Common Interface/Entschlüsselungssystem		-	1/Conax, Cryptoworks integriert		1/Conax integriert
Datenschnittstelle		RJ 11-Buchse	RJ 11-Buchse		USB 1.1, Ethernet
Allgemeines					
Zulässige Umgebungstemperatur	°C	Max. +5 bis +40	Max. +5 bis +40		Max. +5 bis +40
Geräteabmessungen (B x H x T)	mm	194 x 30 x 140	280 x 49 x 190		342 x 76 x 273
Gewicht	kg	< 1	< 2		3,1

Satelliten-TV-Programm-Tabellen

Nr	Name	Art	Frequenz	Symbolrate	Pol	Transponder
ASTRA 19,2° Ost						
1	Das Erste	TV	11836	27500	H	ARD
2	ZDF	TV	11953	27500	H	ASTRA
3	SAT.1	TV	12545	22000	H	ProSiebenSat.
4	RTL Televisio	TV	12188	27500	H	RTL World
5	RTL2	TV	12188	27500	H	RTL World
6	VOX	TV	12188	27500	H	RTL World
7	ProSieben	TV	12545	22000	H	ProSiebenSat.
8	kabel eins	TV	12545	22000	H	ProSiebenSat.
9	Bayerisches F	TV	11836	27500	H	ARD
10	WDR Köln	TV	11836	27500	H	ARD
11	NDR FS NDS	TV	12110	27500	H	ARD
12	MDR Thüringen	TV	12110	27500	H	ARD
13	Hr-fernsehen	TV	11836	27500	H	ARD
14	SR Fernsehen	TV	12265	27500	H	ARD BR
15	SWR Fernsehen	TV	11836	27500	H	ARD
16	Rbb Berlin	TV	12110	27500	H	ARD
17	DAS VIERTE	TV	12460	27500	H	BetaDigital
18	DSF	TV	12480	27500	V	BetaDigital
19	BR-alpha	TV	12265	27500	H	ARD BR
20	Phoenix	TV	10744	22000	H	ARD
21	3sat	TV	11953	27500	H	ASTRA
22	Arte	TV	10744	22000	H	ARD
23	QVC Deutschla	TV	12552	22000	V	SES ASTRA
24	HSE24	TV	12480	27500	V	BetaDigital
25	AstroTV	TV	12480	27500	V	BetaDigital
26	N24	TV	12545	22000	H	ProSiebenSat.
27	N-tv	TV	12188	27500	H	RTL World
28	Bloomberg TV	TV	12552	22000	V	SES ASTRA
29	DW-TV	TV	11597	22000	V	CANALSATELLIT
30	EuroNews	TV	12226	27500	H	MTV Networks
31	DAF-AnlegerTV	TV	12480	27500	V	BetaDigital
32	EinsPlus	TV	10744	22000	H	ARD
33	EinsExtra	TV	10744	22000	H	ARD
34	EinsFestival	TV	10744	22000	H	ARD
35	ZDFdokukanal	TV	11953	27500	H	ASTRA
36	ZDFinfokanal	TV	11953	27500	H	ASTRA
37	ZDFtheaterkan	TV	11953	27500	H	ASTRA
38	TELE 5	TV	12480	27500	V	BetaDigital
39	Tv.gusto	TV	12460	27500	H	BetaDigital
40	DMAX	TV	12246	27500	V	BetaDigital
41	COMEDY CENTRA	TV	11973	27500	V	MTV Networks
42	KiKa	TV	11953	27500	H	ASTRA
43	NICK Germany	TV	11973	27500	V	MTV Networks
44	Super RTL	TV	12188	27500	H	RTL World
45	Eurosport	TV	12226	27500	H	MTV Networks
46	VIVA Germany	TV	11973	27500	V	MTV Networks
47	MTV Germany	TV	11973	27500	V	MTV Networks
48	GoTV	TV	12662	22000	H	ORF
49	DELUXE MUSIC	TV	12246	27500	V	BetaDigital
50	Imusic TV	TV	12460	27500	H	BetaDigital
51	NRJ Hits	TV	11538	22000	V	GCE
52	HITRADIO OE3	TV	12692	22000	H	ORF
53	GIGA	TV	12460	27500	H	BetaDigital
54	[tru:] young	TV	12552	22000	V	SES ASTRA
55	Mallorca.TV	TV	12246	27500	V	BetaDigital
56	tirol tv	TV	12246	27500	V	BetaDigital
57	9Live	TV	12545	22000	H	ProSiebenSat.
58	TW1	TV	12662	22000	H	ORF
59	ORF2E	TV	12692	22000	H	ORF
60	TIER.TV	TV	12148	27500	H	BetaDigital
61	Deutsches Ges	TV	12460	27500	H	BetaDigital
62	Sonnenklar TV	TV	12480	27500	V	BetaDigital
63	ANIXE SD	TV	12460	27500	H	BetaDigital
64	Voyages Telev	TV	12148	27500	H	BetaDigital
65	Kuren und Wel	TV	12662	22000	H	ORF
66	rtn myestate	TV	12148	27500	H	BetaDigital
67	RTL Shop	TV	12188	27500	H	RTL World
68	Q TV SHOP	TV	12148	27500	H	BetaDigital
69	1-2-3.tv	TV	12460	27500	H	BetaDigital
70	Glück TV	TV	12480	27500	V	BetaDigital
71	MeinTVshop	TV	12480	27500	V	BetaDigital
72	Juwelo TV	TV	12633	22000	H	T-Systems

73	Der Schmuckka	TV	12148	27500	H	BetaDigital
74	münchen.tv/RF	TV	12246	27500	V	BetaDigital
75	INNSAT.TV	TV	12662	22000	H	ORF
76	Rhein main tv	TV	12633	22000	H	T-Systems
77	Radio Bremen	TV	12422	27500	H	ARD
78	ONTV Regional	TV	12246	27500	V	BetaDigital
79	Franken SAT	TV	12246	27500	V	BetaDigital
80	LokalSAT	TV	12246	27500	V	BetaDigital
81	RNF	TV	12148	27500	H	BetaDigital
82	Bibel TV	TV	10832	22000	H	Bibel TV
83	K-TV	TV	12633	22000	H	T-Systems
84	ERF	TV	12460	27500	H	BetaDigital
85	DrDish Televi	TV	12246	27500	V	BetaDigital
86	SpiritON.TV	TV	12480	27500	V	BetaDigital
87	! Primetime	TV	12246	27500	V	BetaDigital
88	!Kanal Teleme	TV	12552	22000	V	SES ASTRA
89	Bundesliga HO	TV	12441	27500	V	arena
90	Bundesliga IN	TV	12441	27500	V	arena
91	Bundesliga 1	TV	12441	27500	V	arena
92	Bundesliga 2	TV	12441	27500	V	arena
93	Bundesliga 3	TV	12441	27500	V	arena
94	Bundesliga 4	TV	12441	27500	V	arena
95	Bundesliga 5	TV	12692	22000	H	ORF
96	Bundesliga 6	TV	12692	22000	H	ORF
97	Bundesliga 7	TV	12441	27500	V	arena
98	Bundesliga 8	TV	12441	27500	V	arena
99	Bundesliga 9	TV	12662	22000	H	ORF
100	PREMIERE STAR	TV	12070	27500	H	PREMIERE
101	PREMIERE 1	TV	11797	27500	H	PREMIERE
102	PREMIERE 2	TV	11797	27500	H	PREMIERE
103	PREMIERE 3	TV	11797	27500	H	PREMIERE
104	PREMIERE 4	TV	11797	27500	H	PREMIERE
105	PREMIERE FILM	TV	11720	27500	H	PREMIERE
106	PREMIERE FILM	TV	11720	27500	H	PREMIERE
107	PREMIERE NOST	TV	11720	27500	H	PREMIERE
108	PREMIERE SERI	TV	11797	27500	H	PREMIERE
109	PREMIERE KRIM	TV	11797	27500	H	PREMIERE
110	HEIMATKANAL	TV	12070	27500	H	PREMIERE
111	PREMIERE DIRE	TV	12032	27500	H	PREMIERE
112	EROTIK - AB 1	TV	12032	27500	H	PREMIERE
113	STAR XL LIVE	TV	11876	27500	H	PREMIERE
114	13 TH STREET	TV	12032	27500	H	PREMIERE
115	SCI FI	TV	12032	27500	H	PREMIERE
116	MGM	TV	12032	27500	H	PREMIERE
117	DISNEY CHANNE	TV	11758	27500	H	PREMIERE
118	JETIX	TV	11758	27500	H	PREMIERE
119	JUNIOR	TV	11758	27500	H	PREMIERE
120	DISCOVERY CHA	TV	11758	27500	H	PREMIERE
121	ANIMAL PLANET	TV	11758	27500	H	PREMIERE
122	DISCOVERY GES	TV	11758	27500	H	PREMIERE
123	FOCUS GESUNDH	TV	11758	27500	H	PREMIERE
124	BEATE-UHSE.TV	TV	11758	27500	H	PREMIERE
125	RTL CRIME	TV	12070	27500	H	PREMIERE
126	PASSION	TV	12070	27500	H	PREMIERE
127	HIT24	TV	12070	27500	H	PREMIERE
128	CLASSICA	TV	11758	27500	H	PREMIERE
129	GOLDSTAR TV	TV	12070	27500	H	PREMIERE
130	PREMIERE SPOR	TV	11720	27500	H	PREMIERE
131	Option 01	TV	11720	27500	H	PREMIERE
132	Option 02	TV	11758	27500	H	PREMIERE
133	Option 03	TV	12032	27500	H	PREMIERE
134	Option 04	TV	11797	27500	H	PREMIERE
135	Option 05	TV	11797	27500	H	PREMIERE
136	Option 06	TV	11720	27500	H	PREMIERE
137	Option 07	TV	11720	27500	H	PREMIERE
138	Option 08	TV	11720	27500	H	PREMIERE
139	Option 09	TV	11720	27500	H	PREMIERE
140	Option 10	TV	12032	27500	H	PREMIERE
141	Option 11	TV	12032	27500	H	PREMIERE
142	Option 12	TV	11758	27500	H	PREMIERE
143	Option 13	TV	11758	27500	H	PREMIERE
144	Option 14	TV	12032	27500	H	PREMIERE
145	Option 15	TV	12070	27500	H	PREMIERE
146	Option 16	TV	12070	27500	H	PREMIERE
147	Option 17	TV	12070	27500	H	PREMIERE
148	Option 18	TV	12070	27500	H	PREMIERE

Satelliten-TV-Programm-Tabellen

149	Option 19	TV	12070	27500	H	PREMIERE
150	ORF1	TV	12693	22000	H	ORF
151	ORF2	TV	12693	22000	H	ORF
152	ATV+	TV	12693	22000	H	ORF
153	1-2-3.tv	TV	12070	27500	H	PREMIERE
154	BIG BROTHER	TV	12032	27500	H	PREMIERE
155	KINOWELT TV (TV	11876	27500	H	PREMIERE
156	TCM (a/P)	TV	11876	27500	H	PREMIERE
157	AXN (a/P)	TV	11876	27500	H	PREMIERE
158	Sat.1 Comedy	TV	12545	22000	H	ProSiebenSat.
159	kabel eins cl	TV	12545	22000	H	ProSiebenSat.
160	ROMANCE TV	TV	11876	27500	H	PREMIERE
161	DISNEY PLAYHO	TV	11876	27500	H	PREMIERE
162	DISNEY TOON (TV	11876	27500	H	PREMIERE
163	Cartoon Netwo	TV	12441	27500	V	arena
164	BOOMERANG (a/	TV	11876	27500	H	PREMIERE
165	NICK PREMIUM	TV	11973	27500	V	MTV Networks
166	ANIMAX (a/P)	TV	12441	27500	V	arena
167	E.CLIPS (P)	TV	11876	27500	H	PREMIERE
168	PREMIERE Aust	TV	12148	27500	H	BetaDigital
169	NASN (P)	TV	12663	22000	H	ORF
170	MTV Music	TV	11973	27500	V	MTV Networks
171	MTV ENTERTAIN	TV	11973	27500	V	MTV Networks
172	Kinowelt	TV	12441	27500	V	arena
173	RTL Living	TV	12441	27500	V	arena
174	NASN	TV	12663	22000	H	ORF
175	EuroSport 2 (TV	12441	27500	V	arena
176	arena	TV	12441	27500	V	arena
177	MTV Pulse	TV	11973	27500	V	MTV Networks
178	MTV Idol	TV	11973	27500	V	MTV Networks
179	National Geog	TV	12441	27500	V	arena
180	History Chann	TV	12441	27500	V	arena
181	Biography Cha	TV	12441	27500	V	arena
182	sportdigital.	TV	11876	27500	H	PREMIERE
183	Alpenglühen T	TV	12148	27500	H	BetaDigital
184	FOX	TV	12441	27500	V	arena
185	arena sat	TV	12441	27500	V	arena
186	PULS 4 Austri	TV	12051	27500	V	ProSiebenSat.
187	AUSTRIA 9 TV	TV	12663	22000	H	ORF
188	ProSieben Aus	TV	12051	27500	V	ProSiebenSat.
189	SAT.1 A	TV	12051	27500	V	ProSiebenSat.
190	Kabel 1 Austr	TV	12051	27500	V	ProSiebenSat.
191	RTL Austria	TV	12227	27500	H	MTV Networks
192	RTL2 Austria	TV	12227	27500	H	MTV Networks
193	Super RTL A	TV	12227	27500	H	MTV Networks
194	VOX Austria	TV	12227	27500	H	MTV Networks
195	MTV AUSTRIA	TV	12226	27500	H	MTV Networks
196	NICK AUSTRIA	TV	12227	27500	H	MTV Networks
197	SAT.1 CH	TV	12051	27500	V	ProSiebenSat.
198	ProSieben Sch	TV	12051	27500	V	ProSiebenSat.
199	Kabel 1 Schwe	TV	12051	27500	V	ProSiebenSat.
200	VOX CH	TV	12188	27500	H	RTL World
201	Super RTL CH	TV	12188	27500	H	RTL World
202	LUXE.TV SD	TV	12552	22000	V	SES ASTRA
203	YAVIDO CLIPS	TV	12148	27500	H	BetaDigital
204	JAMBA! TV	TV	12460	27500	H	BetaDigital
205	UProm.TV	TV	12460	27500	H	BetaDigital
206	Dhd24.tv	TV	12633	22000	H	T-Systems
207	Gebrauchtwage	TV	12246	27500	V	BetaDigital
208	HSE24 Digital	TV	12227	27500	H	MTV Networks
209	XXHOME	TV	12480	27500	V	BetaDigital
210	Bayerisches F	TV	11836	27500	H	ARD
211	SWR Fernsehen	TV	12110	27500	H	ARD
198	ProSieben Sch	TV	12051	27500	V	ProSiebenSat.
199	Kabel 1 Schwe	TV	12051	27500	V	ProSiebenSat.
200	VOX CH	TV	12188	27500	H	RTL World
201	Super RTL CH	TV	12188	27500	H	RTL World
202	LUXE.TV SD	TV	12552	22000	V	SES ASTRA
203	YAVIDO CLIPS	TV	12148	27500	H	BetaDigital
204	JAMBA! TV	TV	12460	27500	H	BetaDigital
205	UProm.TV	TV	12460	27500	H	BetaDigital
206	Dhd24.tv	TV	12633	22000	H	T-Systems
207	Gebrauchtwage	TV	12246	27500	V	BetaDigital
208	HSE24 Digital	TV	12227	27500	H	MTV Networks
209	XXHOME	TV	12480	27500	V	BetaDigital
210	Bayerisches F	TV	11836	27500	H	ARD
211	SWR Fernsehen	TV	12110	27500	H	ARD
212	Rbb Brandenbu	TV	12110	27500	H	ARD
213	MDR S-Anhalt	TV	12110	27500	H	ARD
214	MDR Sachsen	TV	12110	27500	H	ARD

215	NDR FS SH	TV	12110	27500	H	ARD
216	NDR FS HH	TV	12110	27500	H	ARD
217	NDR FS MV	TV	12110	27500	H	ARD
218	WDR Aachen	TV	12603	22000	H	ASTRA
219	WDR Bielefeld	TV	12422	27500	H	ARD
220	WDR Bonn	TV	12603	22000	H	ASTRA
221	WDR Dortmund	TV	12422	27500	H	ARD
222	WDR Duisburg	TV	12603	22000	H	ASTRA
223	WDR Düsseldorf	TV	12422	27500	H	ARD
224	WDR Essen	TV	12422	27500	H	ARD
225	WDR Münster	TV	12422	27500	H	ARD
226	WDR Siegen	TV	12422	27500	H	ARD
227	WDR Wuppertal	TV	12603	22000	H	ASTRA
228	NDR FS HH+	TV	12422	27500	H	ARD
229	NDR FS SH+	TV	12422	27500	H	ARD
230	NDR FS MV+	TV	12422	27500	H	ARD
231	RTL HB NDS	TV	12188	27500	H	RTL World
232	RTL HH SH	TV	12188	27500	H	RTL World
233	ORF2 W	TV	12693	22000	H	ORF
234	ORF2 N	TV	12693	22000	H	ORF
235	ORF2 B	TV	12693	22000	H	ORF
236	ORF2 O	TV	12693	22000	H	ORF
237	ORF2 S	TV	12693	22000	H	ORF
238	ORF2 T	TV	12693	22000	H	ORF
239	ORF2 V	TV	12693	22000	H	ORF
240	ORF2 St	TV	12693	22000	H	ORF
241	ORF2 K	TV	12693	22000	H	ORF
242	CNN Int.	TV	11778	27500	V	ASTRA
243	CNN Europe	TV	11597	22000	V	CANALSATELLIT
244	BBC World	TV	11597	22000	V	CANALSATELLIT
245	Sky News	TV	11597	22000	V	CANALSATELLIT
246	France 24 (in	TV	11538	22000	V	GCE
247	A JAZEERA ENG	TV	11509	22000	V	GCE
248	Russia Today	TV	11538	22000	V	GCE
249	EWTN Europe	TV	11538	22000	V	GCE
250	GOD Channel	TV	12148	27500	H	BetaDigital
251	Daystar Telev	TV	12460	27500	H	BetaDigital
252	ARTE	TV	11568	22000	V	CANALSATELLIT
253	France 24 (en	TV	11538	22000	V	GCE
254	TV5MONDE	TV	11568	22000	V	CANALSATELLIT
255	TV5MONDE EURO	TV	11597	22000	V	CANALSATELLIT
256	NRJ Paris	TV	11509	22000	V	GCE
257	RTBF SAT	TV	10832	22000	H	Bibel TV
258	BFM TV	TV	11509	22000	V	GCE
259	LibertyTV FR	TV	12552	22000	V	SES ASTRA
260	KTO	TV	11538	22000	V	GCE
261	LCP	TV	12285	27500	V	ABSAT
262	DEMAIN TV	TV	11510	22000	V	NEOTION
263	DIRECT 8	TV	11538	22000	V	GCE
264	Best of shopp	TV	11597	22000	V	CANALSATELLIT
265	CASH TV	TV	12324	27500	V	CSAT
266	Chamber TV	TV	12553	22000	V	SES ASTRA
267	RAI 1	TV	11567	22000	V	CANALSATELLIT
268	BVN	TV	12574	22000	H	CANALDIGITAAL
269	RTPI	TV	11568	22000	V	CANALSATELLIT
270	TV CANARIA	TV	10979	22000	V	CLASIC
271	ANDALUCÍA TV	TV	11685	22000	V	ASTRA
272	EXTREMADURA T	TV	11509	22000	V	GCE
273	TVV INT.	TV	10817	22000	V	CMA
274	TM SAT/LAOTRA	TV	11685	22000	V	ASTRA
275	TVC INT.	TV	11685	22000	V	ASTRA
276	EUSKADI TV	TV	11685	22000	V	ASTRA
277	TV GALICIA	TV	11685	22000	V	ASTRA
278	TVEi	TV	11567	22000	V	CANALSATELLIT
279	EHS	TV	10979	22000	V	CLASIC
280	TRT Internati	TV	11568	22000	V	CANALSATELLIT
281	Al Jazeera	TV	11568	22000	V	CANALSATELLIT
282	CANAL ALGERIE	TV	11567	22000	V	CANALSATELLIT
283	2M Maroc	TV	11567	22000	V	CANALSATELLIT
284	Al Masiya	TV	11567	22000	V	CANALSATELLIT
285	TV7	TV	11567	22000	V	CANALSATELLIT
286	TV Polonia	TV	10773	22000	H	TVP
287	TVP Kultura	TV	10773	22000	H	TVP
288	TVP Historia	TV	10773	22000	H	TVP
289	TV TRWAM	TV	10773	22000	H	TVP
290	TV Budapest	TV	11671	22000	H	UPC Direct
291	CUBAVISION	TV	11509	22000	V	GCE
292	REDERECORD	TV	11510	22000	V	NEOTION
293	ARIIRANG TV	TV	11509	22000	V	GCE
294	Astra Vision	TV	12553	22000	V	SES ASTRA

HOTBIRD 13° Ost						
300	ARD	TV	11604	27500	H	T-Systems
301	ZDF	TV	11054	27500	H	T-Systems
302	RTL 2 CH	TV	11604	27500	H	T-Systems
303	Erde und Mens	TV	11604	27500	H	T-Systems
304	DW-TV ARABIA	TV	11604	27500	H	T-Systems
305	Bloomberg Ger	TV	11642	27500	H	DEFAULT PROVI
306	Euronews	TV	12597	27500	V	Globecast
307	SF 1	TV	12399	27500	H	Schweizer Fer
308	SF zwei	TV	12399	27500	H	Schweizer Fer
309	SF info	TV	12398	27500	H	EUTELSAT 13 E
310	TSR1	TV	11526	27500	H	Television Su
311	TSR2	TV	11526	27500	H	Television Su
312	TSI1	TV	11526	27500	H	Television Su
313	TSI2	TV	11526	27500	H	Television Su
314	RAI1	TV	11765	27500	V	RAI
315	RAI2	TV	11766	27500	V	RAI
316	RAI3	TV	11766	27500	V	RAI
317	Rai Gulp	TV	11765	27500	V	RAI
318	RaiMed	TV	11765	27500	V	RAI
319	RaiEdu2	TV	11766	27500	V	RAI
320	Senato	TV	11765	27500	V	RRSat
321	Fashion TV	TV	12207	27500	H	RRSat
322	F men	TV	12207	27500	H	RRSat
323	Zagros Tv	TV	11727	27500	V	BT
324	TRSP	TV	11727	27500	V	BT
325	Telefortune	TV	11727	27500	V	BT
326	Infocchannel	TV	11727	27500	V	BT
327	Sardinia	TV	11727	27500	V	BT
328	SET	TV	11727	27500	V	BT
329	Sardegna Uno	TV	11727	27500	V	BT
330	Sicilia Int	TV	11727	27500	V	BT
331	BBC Arabic	TV	11727	27500	V	BT
332	SAT2000	TV	11804	27500	V	RAI
333	Rai Gulp	TV	11804	27500	V	RAI
334	RaiSportSat	TV	11804	27500	V	RAI
335	Rai Edu1	TV	11804	27500	V	RAI
336	RaiNotizie24	TV	11804	27500	V	RAI
337	Camera Deputa	TV	11804	27500	V	RAI
338	RaiNettunoSat	TV	11804	27500	V	RAI
339	RaiNettunoSat	TV	11804	27500	V	RAI
340	RaiTest	TV	11804	27500	V	RAI
341	3 Channel	TV	10971	27500	H	RRSat
342	All Music	TV	10949	27500	V	Globecast UK
343	World Fashion	TV	12322	27500	H	EUTELSAT
344	LUXE TV	TV	12692	27500	H	AB SAT
345	BBC World New	TV	12597	27500	V	Globecast
346	Bloomberg Eng	TV	11642	27500	H	DEFAULT PROVI
347	France 24 (in	TV	11241	27500	V	Eutelsat
348	Aljazeera Int	TV	11033	27500	V	Globecast
349	Sport Channel	TV	11053	27500	H	T-Systems
350	TCT	TV	12207	27500	H	RRSat
351	CCTV4	TV	12149	27500	V	AH-EDP
352	CCTV9	TV	11033	27500	V	Globecast
353	Amrita	TV	11116	27500	V	Globecast UK
354	Asianet	TV	12207	27500	H	RRSat
355	Asianet Plus	TV	10971	27500	H	RRSat
356	Rainbow TV	TV	12245	27500	H	Globecast
357	Sun KTV	TV	10949	27500	V	Globecast UK
358	Sun TV +44208	TV	10949	27500	V	Globecast UK
359	DMC TV	TV	10949	27500	V	Globecast UK
360	Thai Global N	TV	12207	27500	H	RRSat
361	1TVRUS Europe	TV	12597	27500	V	Globecast
362	Bridge TV	TV	11013	27500	H	
363	Music Box Rus	TV	10971	27500	H	RRSat
364	RU TV	TV	11013	27500	H	
365	Planeta Sport	TV	12597	27500	V	Globecast
366	SARAFAN	TV	11013	27500	H	
367	RTR	TV	11033	27500	V	Globecast
368	Rusiya Al-Yau	TV	11013	27500	H	
369	Russia Today	TV	10971	27500	H	RRSat
370	Vesti	TV	11033	27500	V	Globecast
371	TBN Europe	TV	11566	27500	H	GCE
372	Pentagon Chan	TV	11095	27500	H	
373	4fun.TV	TV	10719	27500	V	CYFRA +
374	EDUSAT	TV	11278	27500	V	CYFRA +
375	TV POLONIA	TV	11488	27500	H	CYFRA +
376	Tele5	TV	11488	27500	H	CYFRA +